



ราชภัฏชัยนาทนครเขนท

คู่มือการปฏิบัติการสรรหาและคัดเลือกนักการสาธารณสุขดีเด่น

ราชภัฏชัยนาทนครเขนท ประจำปี ๒๕๖๑

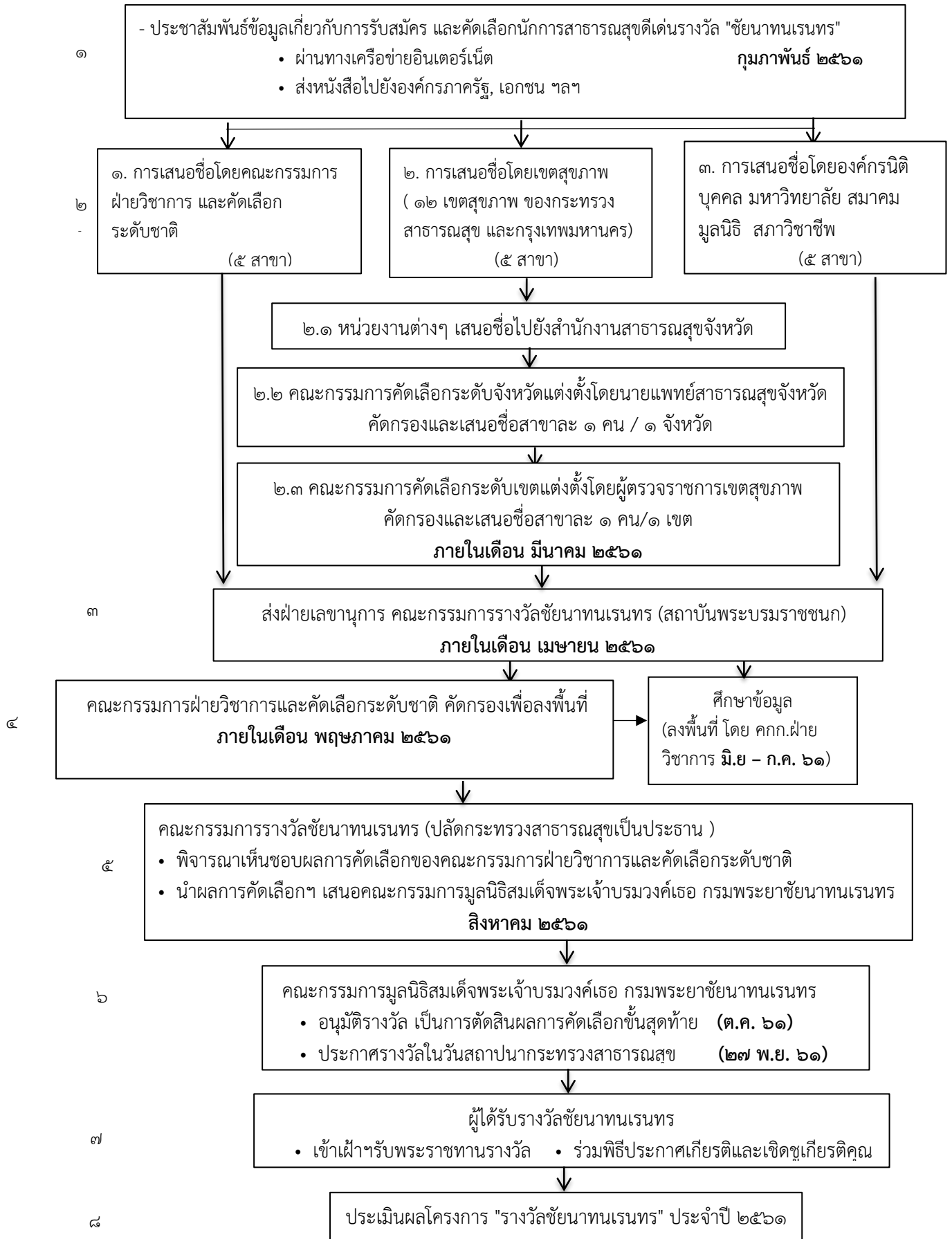
สถาบันพระบรมราชชนก

สำนักงานปลัดกระทรวงสาธารณสุข

สารบัญ	หน้า
- ขั้นตอนการสรรหาและคัดเลือกนักการสาธารณสุขดีเด่น รางวัลชัยนาทนเรนทร ประจำปี ๒๕๖๑	๑
- ความเป็นมาของรางวัลชัยนาทนเรนทร	๓
- วัตถุประสงค์	๓
- ประเภทรางวัล	๓
- การมอบรางวัลและการเชิดชูเกียรติ	๓
- กลุ่มเป้าหมายที่จะได้รับคัดเลือก	๔
- ช่องทางการเสนอชื่อเพื่อรับการคัดเลือก	๔
- วิธีการเสนอชื่อ	๕
- คำนิยาม ความหมายคำเกี่ยวข้อง	๕
- เกณฑ์การคัดเลือกนักการสาธารณสุขดีเด่น รางวัลชัยนาทนเรนทร	๗
- ประเภทบริหาร	๗
- ประเภทบริการ	๑๑
- ประเภทวิชาการ	๑๔
- ประเภทผู้นำชุมชน	๑๗
- ประเภทประชาชน	๒๐
- แบบเสนอชื่อการคัดเลือกนักการสาธารณสุขดีเด่น ประจำปีพุทธศักราช ๒๕๖๑ (แบบ สช ๐๑)	๒๓

ขั้นตอนการสรรหาและคัดเลือกนักการสาธารณสุขดีเด่น

รางวัล "รางวัลชัชานาทนเรนทร" ประจำปี ๒๕๖๑



หมายเหตุ

การแต่งตั้งคณะกรรมการคัดเลือกนักการสาธารณสุขดีเด่นระดับเขตสุขภาพและระดับเขตจังหวัด

๑. ขอให้เขต/จังหวัดแต่งตั้งคณะกรรมการระดับเขต และคณะกรรมการระดับจังหวัด ประกอบด้วยผู้แทนหน่วยงานการศึกษาด้านสาธารณสุข ผู้แทนหน่วยงานบริการสุขภาพ ผู้แทนจากผู้นำชุมชน/ท้องถิ่น ผู้แทนองค์กรภาคประชาชน หรือบุคคลอื่นที่เขต/จังหวัดเห็นสมควร

๒. ขอให้คณะกรรมการระดับจังหวัด/เขต ดำเนินการคัดเลือกและเสนอชื่อตามระยะเวลาที่กำหนดในขั้นตอนการดำเนินงานทุกขั้นตอน

๓. ประสานการดำเนินงานการคัดเลือกฯ รางวัลชยันนาทนเรนทรได้ที่ สำนักผู้อำนวยการสถาบันพระบรมราชชนก

โทรศัพท์ ๐๒ ๕๙๐ ๑๙๑๑

โทรสาร ๐๒ ๕๙๐ ๑๙๑๗

รางวัลชยันนาทนเรนทร

๑.ความเป็นมาของรางวัลชยันนาทนเรนทร

เพื่อสร้างคุณค่า อัตลักษณ์ และความภาคภูมิใจของนักการสาธารณสุข และเพื่อสื่อสารให้เกิดการยอมรับ ตลอดจนมีส่วนร่วมของสังคมในการจัดการด้านสุขภาพ รวมทั้งเพื่อเป็นการเทิดพระเกียรติสมเด็จพระเจ้าบรมวงศ์เธอ กรมพระยาชยันนาทนเรนทรผู้ทรงเสียสละอุทิศพระองค์และทรงมีพระกรุณาธิคุณต่อการพัฒนาวงการแพทย์ และการสาธารณสุขที่ได้สิ้นพระชนม์ เมื่อวันที่ ๗ มีนาคม ๒๔๙๔ และครบ ๖๐ ปี ในปี พ.ศ.๒๕๕๔ มูลนิธิสมเด็จพระเจ้าบรมวงศ์เธอ กรมพระยาชยันนาทนเรนทร ร่วมกับกระทรวงสาธารณสุขและมหาวิทยาลัยนครสวรรค์ ร่วมกันจัดทำโครงการ “รางวัลสมเด็จพระเจ้าบรมวงศ์เธอ กรมพระยาชยันนาทนเรนทร” ขึ้นซึ่งต่อมาได้รับพระราชทาน พระบรมราชานุญาตจากพระบาทสมเด็จพระปรมินทรมหาภูมิพลอดุลยเดช ทรงพระกรุณาพระบรมราชานุญาต ให้มูลนิธิสมเด็จพระเจ้าบรมวงศ์เธอ กรมพระยาชยันนาทนเรนทรอันเชิญพระนาม “ชยันนาทนเรนทร” เป็นชื่อรางวัล จากว่า “รางวัลชยันนาทนเรนทร” ตั้งแต่วันที่ ๑๑ กรกฎาคม ๒๕๕๕ และเมื่อ ๒๗ พฤศจิกายน ๒๕๕๕ มีการลงนาม ในคำมั่นสัญญาฉบับมหาวิทยาลัยของรัฐและเอกชนทั่วประเทศที่มีการจัดการเรียนการสอนสาธารณสุขศาสตร์ ในการร่วมกันดำเนินการเพื่อคั่นหานักการสาธารณสุขดีเด่นระดับประเทศ ที่ได้อุทิศตนในการปฏิบัติงานอย่าง เสียสละ อุทิศตนและทุ่มเท สมควรได้รับการยกย่องและเชิดชูเพื่อเป็นการสร้างขวัญกำลังใจ เชิดชูคุณค่า เกียรติภูมิ และศักดิ์ศรีของบุคลากรสาธารณสุข อันจะเป็นตัวอย่างอันดี และสร้างแรงบันดาลใจให้กับเยาวชนและผู้ปฏิบัติงานด้านสาธารณสุขได้เจริญรอยตามโดยเริ่มดำเนินการคัดเลือกในปี ๒๕๕๖ และประกาศรางวัลในวัน สถาปนากระทรวงสาธารณสุข ซึ่งตรงกับวันที่ ๒๗ พฤศจิกายน ของทุกปี

๒.วัตถุประสงค์

- ๑) เพื่อเทิดพระเกียรติสมเด็จพระเจ้าบรมวงศ์เธอ กรมพระยาชยันนาทนเรนทร
- ๒) เพื่อสร้างขวัญกำลังใจและเชิดชูเกียรติบุคคลที่อุทิศตนด้วยความเสียสละในการพัฒนาและสร้างความเข้มแข็งให้แก่ระบบบริการสาธารณสุขซึ่งมีผลต่อประชาชนในระดับชาติ ทั้งในด้านบริหาร หรือบริการหรือวิชาการ
- ๓) เพื่อสร้างพลังขับเคลื่อนในเชิงอุดมการณ์ ให้ผู้ที่ทำงานด้านสุขภาพเห็นคุณค่าของงานที่ทำมีความภาคภูมิใจ และมีจิตใจทุ่มเทให้การสาธารณสุข โดยเฉพาะอย่างยิ่งการมุ่งเน้นการส่งเสริมสุขภาพป้องกันโรค
- ๔) เพื่อสื่อสารให้สังคมเห็นคุณค่าของการส่งเสริมสุขภาพ ป้องกันโรคและความอุทิศตนทุ่มเทของนักการสาธารณสุข ผู้อยู่เบื้องหลังความสำเร็จของระบบสุขภาพ

๓.ประเภทรางวัลมี๕ประเภท คือ

- ๑) นักการสาธารณสุขดีเด่น ประเภทบริหาร
- ๒) นักการสาธารณสุขดีเด่น ประเภทบริการ
- ๓) นักการสาธารณสุขดีเด่น ประเภทวิชาการ
- ๔) นักการสาธารณสุขดีเด่น ประเภทผู้นำชุมชน
- ๕) นักการสาธารณสุขดีเด่น ประเภทประชาชน

๔. การมอบรางวัล และการเชิดชูเกียรติ

ผู้ได้รับรางวัลนักการสาธารณสุขดีเด่น รางวัล “ชยันนาทนเรนทร” จะได้รับการยกย่องเชิดชูเกียรติ ดังนี้

- ๑) เข้ารับพระราชทานเงินรางวัลและใบประกาศเกียรติคุณ
- ๒) ประกาศเกียรติคุณ ยกย่อง เชิดชู ในการประชุมวิชาการของกระทรวงสาธารณสุข พร้อมรับมอบของที่ระลึกแสดงความยินดีจากผู้บริหารของกระทรวงสาธารณสุข
- ๓) ได้รับเงินรางวัลนักการสาธารณสุขดีเด่น “รางวัลชยันนาทนเรนทร” ในแต่ละประเภท ๆ ละ ๑๐๐,๐๐๐ บาท (หนึ่งแสนบาทถ้วน)รวม ๕ ประเภทรางวัล เป็นเงิน ๕๐๐,๐๐๐ บาท (ห้าแสนบาทถ้วน)

๕. กลุ่มเป้าหมายที่จะได้รับคัดเลือก

บุคคลที่ปฏิบัติงานด้านสาธารณสุข หรือสนับสนุนงานด้านสาธารณสุขทั้งในและนอกสังกัดกระทรวงสาธารณสุข ทั้งภาครัฐ ภาคเอกชน และภาคประชาชนที่มีประวัติการทำงานด้านสาธารณสุขและมีผลงานดีเด่นซึ่งส่งผลต่อการพัฒนาสาธารณสุขที่มุ่งเน้นงานด้านการส่งเสริมสุขภาพ ป้องกันโรค ในระดับชาติ อย่างทุ่มเทและเสียสละเป็นเวลาต่อเนื่องกันอย่างน้อย ๕ ปี ในด้านบริหาร หรือบริการ หรือวิชาการ ที่ก่อให้เกิดการสาธารณสุขที่ดีส่งผลต่อการมีคุณภาพชีวิตที่ดีขึ้นของประชาชนในระดับชาติ ทั้งนี้หมายรวมถึงผู้นำชุมชน ภาคประชาชน อาสาสมัครสาธารณสุข และสื่อมวลชน

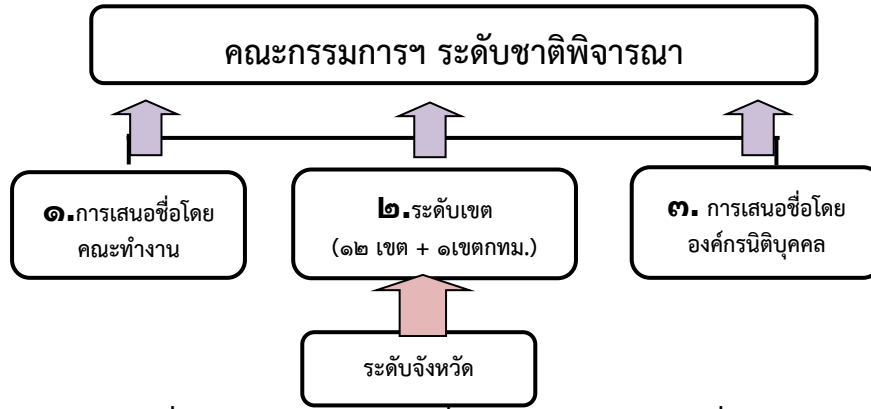
๖. คุณสมบัติของผู้ที่จะได้รับคัดเลือก

- ๑) เป็นบุคลากรที่ยังมีชีวิตอยู่(ขณะที่ได้รับการเสนอชื่อ)และปฏิบัติงานด้านสาธารณสุข ทั้งในและนอกสังกัดกระทรวงสาธารณสุข ทั้งภาครัฐและเอกชนรวมทั้งผู้นำชุมชน อาสาสมัครสาธารณสุข สื่อมวลชน และประชาชนที่เกี่ยวข้องที่ปฏิบัติงานในด้านบริหาร บริการ วิชาการหรือผู้ที่สนับสนุนงานสาธารณสุขในด้านดังกล่าวที่ก่อให้เกิดการสาธารณสุขที่ดี โดยเฉพาะอย่างยิ่งในด้านการส่งเสริมสุขภาพ ป้องกันโรค โดยต้องมีผลงานที่ส่งผลต่อการมีคุณภาพชีวิตที่ดีขึ้นของประชาชนในระดับชาติ
- ๒) มีผลงานและระยะเวลาในการทำงานที่ส่งผลต่อการพัฒนาการสาธารณสุขโดยเฉพาะอย่างยิ่งในด้านการส่งเสริมสุขภาพและการป้องกันโรคอย่างต่อเนื่องและจริงจัง มีผลงานเป็นที่ประจักษ์ และส่งผลในระดับชาติอย่างน้อย ๕ ปี
- ๓) เป็นผู้ไม่เคยถูกลงโทษทางวินัยหรืออยู่ระหว่างสอบสวนทางวินัย หรือถูกลงโทษทางคดี
- ๔) เป็นผู้ที่มีความประพฤติปฏิบัติตัวเป็นแบบอย่างที่ดี ในการครองตน ครองคนและครองงาน มีผลงานดีเด่นด้านการสาธารณสุขโดยเน้นการส่งเสริมสุขภาพ ป้องกันโรค สมควรได้รับการยกย่องเชิดชู
- ๕) เป็นผู้ที่ไม่มียุติโทษในคณะกรรมการชุดใดชุดหนึ่งเกี่ยวกับรางวัลชยันตนาทนเรนทร

๗. ช่องทางการเสนอชื่อเพื่อรับการคัดเลือก

กำหนดให้มี ๓ ช่องทาง คือ

- ๑) คณะทำงานสรรหาและเสนอชื่อบุคคลที่เหมาะสม เพื่อเข้ารับการพิจารณาคัดเลือก
- ๒) เสนอชื่อผ่านการสรรหาและคัดเลือกตามระบบการคัดเลือกของกระทรวงสาธารณสุข โดยผ่านการเสนอชื่อจากระดับจังหวัด สู่ระดับเขต เพื่อพิจารณาคัดเลือกในระดับเขต แล้วเสนอให้คณะกรรมการระดับชาติพิจารณา
- ๓) เสนอชื่อผ่านองค์กรนิติบุคคล เช่น มูลนิธิ สมาคม กรม มหาวิทยาลัย บริษัทเอกชน รัฐวิสาหกิจ มายังฝ่ายเลขานุการคณะกรรมการฝ่ายวิชาการและคัดเลือกระดับชาติ (สถาบันพระบรมราชชนก สำนักงานปลัดกระทรวงสาธารณสุข)



หมายเหตุทั้งนี้บุคคลไม่สามารถเสนอชื่อตนเองได้ ต้องให้บุคคลอื่นหรือองค์กรเป็นผู้เสนอชื่อเข้ารับการคัดเลือก

๘. วิธีการเสนอชื่อ

๑. กรอกข้อมูลตามแบบ สช. ๐๑ (แบบเสนอชื่อการคัดเลือกนักการสาธารณสุขดีเด่น รางวัลชัยนาท นเรนทร ประจำปี ๒๕๖๑) ให้สมบูรณ์ หน่วยงานตั้งอยู่จังหวัดไหน ให้ส่งที่สำนักงานสาธารณสุขจังหวัด(สสจ.) นั้น ๆ เพื่อสำนักงานสาธารณสุขจังหวัดรวบรวมส่งให้ผู้ประสานงานระดับเขต (๑๒ เขต) ภายในเวลาที่กำหนดต่อไป

ยกเว้นเฉพาะหน่วยงานในเขตพื้นที่ กทม. ให้ส่งแบบ สช. ๐๑ ที่ผู้ประสานงานเขต กทม.

๒. สำหรับองค์กรนิติบุคคล เช่น มูลนิธิ สมาคม มหาวิทยาลัย กรมหรือที่เรียกชื่ออย่างอื่นที่เทียบเท่า ให้ส่งแบบ สช. ๐๑ ที่ฝ่ายเลขานุการ คณะกรรมการฝ่ายวิชาการและคัดเลือกระดับชาติ โครงการรางวัลชัยนาท นเรนทร สถาบันพระบรมราชชนก ชั้น ๘ตึก ๔ สำนักงานปลัดกระทรวงสาธารณสุข อำเภอเมืองจังหวัดนนทบุรี ๑๑๐๐๐ โทร. ๐ ๒๕๙๐๑๙๑๑

๙. คำนิยามความหมายคำที่เกี่ยวข้อง

ลำดับ	คำศัพท์	คำนิยามศัพท์
๑.	“นักการสาธารณสุข”	หมายถึง ผู้ดำเนินการต่างๆ เพื่อก่อให้เกิดการกำกับติดตามและวินิจฉัย ปัญหาสุขภาพที่สำคัญของชุมชนทั้งหมด และดำเนินการส่งเสริมให้เกิด พฤติกรรมและการปฏิบัติที่มีสุขอนามัย โดยนำศาสตร์ทางด้านการ สาธารณสุขไปประยุกต์ใช้เพื่อให้ประชาชนมีสุขภาพดีมีคุณภาพชีวิตที่ดีขึ้น โดยมุ่งเน้นที่ประชากรทั้งหมด (ชุมชน) ไม่ได้มุ่งเน้นที่คนไข้ในแต่ละรายบุคคล หรือแต่ละรายโรค
๒.	“การสาธารณสุข” (Public Health)	หมายถึง ศาสตร์และศิลปะในการป้องกันโรค การทำให้ชีวิตยืนยาว และการ ส่งเสริมสุขภาพของประชาชนโดยมุ่งกำจัดปัจจัยเสี่ยงที่เป็นภาวะคุกคามต่อ สุขภาพของประชาชน ส่งเสริมสุขภาพของประชาชนให้มีสุขภาพดี มีคุณภาพ ชีวิตที่ดีขึ้น โดยมุ่งเน้นที่ประชากรทั้งหมด (ชุมชน) ไม่ได้มุ่งที่คนไข้ในแต่ละ รายบุคคลหรือแต่ละรายโรค
๓.	“สุขภาพ”	หมายถึง ภาวะของมนุษย์ที่สมบูรณ์ทั้งทางกาย ทางจิต ทางปัญญา และทาง สังคม เชื่อมโยงกันเป็นองค์รวมอย่างสมดุล

ลำดับ	คำศัพท์	คำนิยามศัพท์
๔.	“ระบบสุขภาพ”	หมายถึง ระบบความสัมพันธ์ทั้งหมดที่เกี่ยวข้องกับสุขภาพ
๕.	“บริการสาธารณสุข”	หมายถึง บริการต่างๆ อันเกี่ยวกับการสร้างเสริมสุขภาพการป้องกันและควบคุมโรคและปัจจัยที่คุกคามสุขภาพ การตรวจวินิจฉัยและบำบัดสภาวะความเจ็บป่วย และการฟื้นฟูสมรรถภาพของบุคคล ครอบครัวและชุมชน
๖.	“ การ ให้ บริ การ ที่ ยืด ประ โย ชน์ ประชา ชน เป็น ศูนย์ กลาง ”	หมายถึง การให้บริการสาธารณสุขที่ยึดถือการเคารพ การปกป้อง และการเติมเต็มสิทธิของประชาชนเป็นที่ตั้ง มีการให้บริการประชาชนแบบองค์รวม เป็นการให้บริการที่ไม่แยกส่วนดูแลแต่เพียงอวัยวะหรือบางส่วนของร่างกายของมนุษย์ที่มีปัญหาด้านสุขภาพ โดยดูแลทั้งร่างกาย จิต และสังคม ประกอบกันไป
๗.	“บุคลากรด้านสาธารณสุข”	หมายถึง ผู้ให้บริการสาธารณสุขที่มีกฎหมายระเบียบ หรือข้อกำหนดรองรับ
๘.	“ ผู้ ประกอบ วิ ชา ชี พ ด้าน สาธารณสุข ”	หมายถึง ผู้ประกอบวิชาชีพตามกฎหมายว่าด้วยสถานพยาบาล
๙.	“หน่วยงานของรัฐ”	หมายถึง ราชการส่วนกลาง ราชการส่วนภูมิภาค ราชการส่วนท้องถิ่น องค์การควบคุมการประกอบวิชาชีพ องค์การมหาชนและหน่วยงานอื่นของรัฐ (ในที่นี้ไม่หมายรวมถึงองค์กรปกครองส่วนท้องถิ่น)
๑๐	“ผลงานทางวิชาการ”	หมายถึง เอกสารหรือหลักฐานที่จัดทำขึ้นจากความรู้ ความสามารถ ทักษะ และประสบการณ์ของผู้จัดทำ โดยการศึกษา ค้นคว้า วิเคราะห์ สังเคราะห์ วิจัย และได้นำไปใช้ในการแก้ปัญหา หรือ พัฒนางานในหน้าที่จนเกิดผลดี ต่อ การพัฒนาระบบสุขภาพ หรือ คุณภาพการบริการสาธารณสุข รวมถึงคุณภาพ การจัดการศึกษาทางด้านสาธารณสุข และเป็นประโยชน์ต่อความก้าวหน้า ทางวิชาการด้านสาธารณสุขศาสตร์ เช่น งานวิจัย ตำรา หนังสือ บทความ ทางวิชาการ หรือ ผลงานทางวิชาการในลักษณะอื่น ตามที่สำนักงาน คณะกรรมการการอุดมศึกษาแห่งชาติกำหนด

รายละเอียดเกณฑ์การคัดเลือก
นักการสาธารณสุขดีเด่นรางวัลชัชยานาทนเรนทร
ประจำปี ๒๕๖๑

๑. ประเภทบริหาร
๒. ประเภทบริการ
๓. ประเภทวิชาการ
๔. ประเภทผู้นำชุมชน
๕. ประเภทประชาชน

เกณฑ์การคัดเลือกนักการสาธารณสุขดีเด่นรางวัลชัชยานาทนเรนทร ประเภทบริหาร

นักการสาธารณสุขดีเด่น ประเภทบริหาร หมายถึง ผู้บริหารหน่วยงานของรัฐ หรือ เอกชน (ทั้งแสวงกำไรและไม่แสวงกำไร) ที่มีผลงานในการบริหารองค์กรทำให้เกิดการส่งเสริมสุขภาพ การป้องกันควบคุมโรค การกำจัดปัจจัยที่คุกคามสุขภาพ รวมถึงการพัฒนาบริการสาธารณสุข และ/หรือ ระบบสุขภาพให้มีคุณภาพ มีประสิทธิภาพ สามารถตอบสนองต่อปัญหาสุขภาพของประชาชนในระดับประชากร (ชุมชน) โดยสามารถเป็นแบบอย่างในระดับชาติได้

ข้อ	ผลงาน / คะแนน	คำอธิบาย
๑.	มีผลงานเชิงประจักษ์ที่ส่งผลกระทบต่อสาธารณสุขในระดับชาติ/นานาชาติ (National Health Impact) (๒๕ คะแนน)	มีผลงานการบริหารหรือการกำหนดนโยบายเพื่อส่งเสริมสุขภาพ การป้องกันควบคุมโรค การกำจัดปัจจัยที่คุกคามสุขภาพ หรือการพัฒนาบริการสาธารณสุขให้มีคุณภาพมีประสิทธิภาพ เพื่อก่อให้เกิดผลกระทบต่อสังคมในวงกว้าง และมีความรับผิดชอบต่อสังคม
๒.	ผลงานมีลักษณะของการริเริ่มสร้างสรรค์และเป็นนวัตกรรมที่เป็นประโยชน์ต่อประเทศและ/หรือนานาชาติ (๑๕ คะแนน)	มีผลงานในการบริหารที่มีลักษณะของการริเริ่มสร้างสรรค์ และเป็นนวัตกรรมที่เป็นประโยชน์ต่อประเทศ ภูมิภาค หรือสังคมโลก เน้นการพัฒนาาระบบบริหารจัดการที่ครอบคลุมประชากรทุกกลุ่ม ทั้งประชากรทั่วไปและผู้ด้อยโอกาสในสังคม มีผลงานการบริหารจัดการที่สร้างสรรค์ เกิดการพัฒนาการบริการสุขภาพ

ชื่อ	ผลงาน / คะแนน	คำอธิบาย
๓.	<p>ผลงานแสดงให้เห็นถึงความสำคัญของการแก้ไขปัญหาหรือการพัฒนาโดยใช้ศาสตร์ทางด้านสาธารณสุข สามารถวัดผลได้จากดัชนีชี้วัดสุขภาพ (Health Indicators) หรือ ภาระโรค (Burden of Diseases) ที่ดีขึ้น</p> <p>(๕ คะแนน)</p>	<p>มีผลงานเป็นที่ประจักษ์และมีหลักฐานที่แสดงให้เห็นถึงความสำคัญของการแก้ไขปัญหา หรือการพัฒนาโดยใช้ศาสตร์ทางด้านสาธารณสุข ซึ่งหลักฐานสามารถวัดผลได้จากดัชนีชี้วัดสุขภาพ(Health Indicators) เช่น</p> <ol style="list-style-type: none"> ๑. ตัวชี้วัดด้านสถานะสุขภาพ (Health status indicators) ๒. ตัวชี้วัดด้านบริการสุขภาพ (Indicators for provision of health care) ๓. ตัวชี้วัดด้านนโยบายสุขภาพ (Health policy indicators) ๔. ตัวชี้วัดด้านสังคมและเศรษฐกิจที่เกี่ยวข้องกับสุขภาพ (Social and economic indicators related to health) เป็นต้น <p>ซึ่งค่าของตัวชี้วัดอาจแสดงเป็นตัวเลขในลักษณะความชุก (prevalence) อุบัติการณ์ (incidence) ร้อยละ (percentage) อัตราส่วน (ratio) สัดส่วน (proportion) อัตรา (rate) จำนวน (number) และค่าเฉลี่ย (average of mean) เป็นต้น มีการวางระบบเฝ้าระวังที่เข้มแข็ง มีการส่งเสริมสุขภาพด้วยนโยบาย โครงการ หรือมาตรการพิเศษ ซึ่งมีเป้าหมายเพื่อส่งเสริมคุณภาพชีวิตของประชาชนที่หน่วยงานรับผิดชอบ</p>
๔.	<p>ผลงานสอดคล้องหรือสนับสนุนตามกลยุทธ์หลักที่ระบุในกฎบัตรออตตาวา (Ottawa Charter) และ/หรือ สอดคล้องกับวิสัยทัศน์และกลยุทธ์ของแผนพัฒนาสุขภาพแห่งชาติในฉบับปัจจุบัน</p> <p>(๑๕ คะแนน)</p>	<p>ผลงานมีความสอดคล้อง หรือสนับสนุนตามกลยุทธ์หลักที่ระบุในกฎบัตรออตตาวา (Ottawa Charter) คือ</p> <ol style="list-style-type: none"> ๑. ผลงานมีความสอดคล้องหรือสนับสนุนการสร้างกำหนด หรือการประกาศนโยบายสาธารณะเพื่อสุขภาพ ๒. ผลงานมีความสอดคล้องหรือสนับสนุนการสร้างปรับปรุง หรือพัฒนาสิ่งแวดล้อมที่เอื้อต่อสุขภาพ ๓. ผลงานมีความสอดคล้องหรือสนับสนุนการเสริมสร้างความเข้มแข็งให้กับชุมชน หรือเน้นการมีส่วนร่วมของชุมชน ๔. ผลงานมีความสอดคล้องหรือสนับสนุนการพัฒนาทักษะ การทำงานส่วนบุคคลของบุคลากรในการปฏิบัติงาน ๕. ผลงานมีความสอดคล้องหรือสนับสนุนการปรับเปลี่ยน รับนโยบาย หรือขับเคลื่อนเชิงรุกในระบบบริการสุขภาพ

ชื่อ	ผลงาน / คะแนน	คำอธิบาย
		<p>หรือผลงานดังกล่าวมีความสอดคล้องกับวิสัยทัศน์ของแผนพัฒนาสุขภาพแห่งชาติ ฉบับที่ ๑๒ คือ ระบบสุขภาพเข้มแข็ง เป็นเอกภาพ เพื่อคนไทยสุขภาพดี สร้างประเทศให้มั่นคง มั่งคั่งและยั่งยืน คือผลงานมีความสอดคล้องและสนับสนุนยุทธศาสตร์ตามแผนพัฒนาสุขภาพแห่งชาติ ฉบับที่ ๑๒ (พ.ศ.๒๕๖๐-๒๕๖๔) ดังนี้</p> <p>ยุทธศาสตร์ที่ ๑ เร่งการเสริมสร้างสุขภาพคนไทยเชิงรุก ยุทธศาสตร์ที่ ๒ สร้างความเป็นธรรม ลดความเหลื่อมล้ำในระบบบริการสุขภาพ ยุทธศาสตร์ที่ ๓ พัฒนาและสร้างกลไกเพื่อเพิ่มประสิทธิภาพการบริหารจัดการกำลังคนด้านสุขภาพ และยุทธศาสตร์ที่ ๔ พัฒนาและสร้างความเข้มแข็งในการอภิบาลระบบสุขภาพ</p>
๕.	<p>มีความต่อเนื่องในการบริหารงานหรือทำงานด้านสาธารณสุข</p> <p>๕.๑ ทุ่มเทอูทิตศตนในกาทำงานที่มีคุณภาพเป็นระยะเวลายาวนาน (Continuity and Commitment) (๑๐ คะแนน)</p> <p>๕.๒ ปฏิบัติงานในพื้นที่ทุรกันดารหรือมีความต้องการเป็นกรณีพิเศษ (Devotion) (๕ คะแนน)</p>	
๖.	<p>มีภาวะผู้นำ มีการทำงานเป็นทีม และเป็นที่ยอมรับของทีมงานและสังคม (๑๐ คะแนน)</p>	<p>เป็นผู้ที่มีภาวะผู้นำ สามารถบริหารคนได้อย่างมีประสิทธิภาพ สามารถสร้างทีมงานและทำงานเป็นทีม มีความสามารถในการสื่อสารภายในและภายนอกองค์กร มีการมอบหมาย กระจายงาน ติดตามงาน และประเมินผลงานในองค์กรได้อย่างมีประสิทธิภาพ เป็นที่ยอมรับของผู้ร่วมงานทั้งผู้บังคับบัญชาและผู้ใต้บังคับบัญชา และเป็นที่ยอมรับของบุคคลนอกองค์กรและสังคม</p>
๗.	<p>ลักษณะความประพฤติส่วนบุคคล</p> <p>๗.๑ มีความซื่อสัตย์สุจริต ยึดหลักธรรมาภิบาลในการทำงาน</p> <p>๗.๒ มีคุณธรรม จริยธรรม และจรรยาบรรณแห่งวิชาชีพ</p> <p>๗.๓ มีจิตอาสา (๑๐ คะแนน)</p>	<p>เป็นผู้มีความซื่อสัตย์สุจริต มีความรับผิดชอบหน้าที่ ยึดหลักนิติธรรมในการบริหาร มีความเสมอภาคในการบริหาร ยึดถือหลักคุณธรรมในการทำงาน ส่งเสริมค่านิยมที่ดีในองค์กร มีความโปร่งใสเปิดเผยข้อมูลที่ต้องการเสริมสร้างความมีส่วนร่วมในองค์กร ยึดหลักความคุ้มค่าและเศรษฐกิจพอเพียงในการทำงาน เป็นผู้ที่มีคุณธรรม จริยธรรมทั้งในเรื่องส่วนตัวและในการปฏิบัติงาน ปฏิบัติงานเต็มตามที่ตามหน้าที่และตามจรรยาบรรณแห่งวิชาชีพ และเป็นผู้ที่ไม่เคยต้องโทษทางคดีแพ่ง และอาญา รวมทั้งไม่เคยถูกตัดสิทธิเมื่อคดีถึงที่สุดว่ามีความผิดเกี่ยวกับการประพฤติดที่ผิดจรรยาบรรณแห่งวิชาชีพ</p>

ชื่อ	ผลงาน / คะแนน	คำอธิบาย
๘.	<p>ผลงานและการปฏิบัติของตนสามารถเป็นต้นแบบหรือแบบอย่างที่ดีแก่บุคคลหรือองค์กรอื่น</p> <p>(๕ คะแนน)</p>	<p>เป็นผู้ที่มีความประพฤติปฏิบัติตัวเป็นแบบอย่างที่ดีทั้งในการครองตน การครองคน และการครองงาน สามารถเป็นแบบอย่างให้กับบุคคลอื่นภายในองค์กรหรือองค์กรอื่น</p>

เกณฑ์การคัดเลือกนักรณรงค์สาธารณสุขดีเด่น ประเภทบริการ

นักรณรงค์สาธารณสุขดีเด่นประเภทบริการหมายถึง บุคลากรด้านสาธารณสุข หรือ ผู้ประกอบวิชาชีพด้านสาธารณสุข หรือ ผู้ปฏิบัติงานในแผนงาน หรือ โครงการ ที่เกี่ยวข้องกับการให้บริการสาธารณสุข โดยมุ่งเน้นให้เกิดการปฏิบัติการหรือการให้บริการที่เป็นเลิศ ทางด้านการส่งเสริมสุขภาพ การควบคุมและป้องกันโรค การกำจัดปัจจัยเสี่ยงที่เป็นภาวะคุกคามต่อสุขภาพของประชาชน ในระดับประชากร (ชุมชน) โดยสามารถเป็นแบบอย่างในระดับชาติได้

ข้อ	ผลงาน / คะแนน	คำอธิบาย
๑.	มีผลงานเชิงประจักษ์ที่ส่งผลกระทบต่อสาธารณสุขในระดับชาติ/นานาชาติ (National Health Impact) (๒๐ คะแนน)	ตัวอย่างเช่น มีผลงานด้านการบริการที่เกี่ยวข้องกับการส่งเสริมสุขภาพ การป้องกัน ควบคุมโรค การกำจัดปัจจัยที่คุกคามสุขภาพ หรือการพัฒนาวิธีการในการบริการสาธารณสุขให้มีคุณภาพ มีประสิทธิภาพ ก่อให้เกิดผลกระทบต่อสังคมในวงกว้างและมีความรับผิดชอบต่อสังคม
๒.	ผลงานมีลักษณะของการริเริ่มสร้างสรรค์และเป็นนวัตกรรมที่เป็นประโยชน์ต่อประเทศและ/หรือนานาชาติ (๒๐ คะแนน)	มีผลงานในการบริการที่มีลักษณะของการริเริ่มสร้างสรรค์ และเป็นนวัตกรรมที่เป็นประโยชน์ต่อประเทศภูมิภาค หรือสังคมโลก
๓.	ผลงานแสดงให้เห็นถึงความสำคัญของการแก้ไขปัญหาหรือการพัฒนาโดยใช้ศาสตร์ทางด้านสาธารณสุข สามารถวัดผลได้จากดัชนีชี้วัดสุขภาพ (Health Indicators) หรือภาระโรค (Burden of Diseases) ที่ดีขึ้น (๕ คะแนน)	มีผลงานเป็นที่ประจักษ์และมีหลักฐานที่แสดงให้เห็นถึงความสำคัญของการแก้ไขปัญหา หรือการพัฒนาโดยใช้ศาสตร์ทางด้านสาธารณสุข ซึ่งหลักฐานสามารถวัดผลได้จากดัชนีชี้วัดสุขภาพ (Health Indicators) เช่น ๑. ตัวชี้วัดด้านสถานะสุขภาพ (Health status indicators) ๒. ตัวชี้วัดด้านบริการสุขภาพ (Indicators for provision of health care) ๓. ตัวชี้วัดด้านนโยบายสุขภาพ (Health policy indicators) ๔. ตัวชี้วัดด้านสังคมและเศรษฐกิจที่เกี่ยวข้องกับสุขภาพ (social and economic indicators related to health) เป็นต้น

ข้อ	ผลงาน / คะแนน	คำอธิบาย
		<p>ซึ่งค่าของตัวชี้วัดอาจแสดงเป็นตัวเลขในลักษณะความชุก (prevalence) อุบัติการณ์ (incidence) ร้อยละ (percentage) อัตราส่วน (ratio) สัดส่วน (proportion) อัตรา (rate) จำนวน (number) และค่าเฉลี่ย (average of mean) เป็นต้น</p>
๔.	<p>ผลงานสอดคล้องหรือสนับสนุนตามกลยุทธ์หลักที่ระบุในกฎบัตรออตตาวา (Ottawa Charter) และ/หรือ สอดคล้องกับวิสัยทัศน์และกลยุทธ์ของแผนพัฒนาสุขภาพแห่งชาติในฉบับปัจจุบัน (๑๕ คะแนน)</p>	<p>ผลงานมีความสอดคล้อง หรือสนับสนุนตามกลยุทธ์หลักที่ระบุในกฎบัตรออตตาวา (Ottawa Charter) คือ</p> <ol style="list-style-type: none"> ๑. ผลงานมีความสอดคล้องหรือสนับสนุนการสร้าง กำหนด หรือการประกาศนโยบายสาธารณะ เพื่อสุขภาพ ๒. ผลงานมีความสอดคล้องหรือสนับสนุนการสร้าง ปรับปรุง หรือพัฒนาสิ่งแวดล้อมที่เอื้อต่อสุขภาพ ๓. ผลงานมีความสอดคล้องหรือสนับสนุนการเสริมสร้างความเข้มแข็งให้กับชุมชน หรือเน้นการมีส่วนร่วมของชุมชน ๔. ผลงานมีความสอดคล้องหรือสนับสนุนการพัฒนาทักษะ การทำงานส่วนบุคคลของบุคลากรในการปฏิบัติงาน ๕. ผลงานมีความสอดคล้องหรือสนับสนุนการปรับเปลี่ยน รับนโยบาย หรือขับเคลื่อนเชิงรุกในระบบบริการสุขภาพ <p>หรือผลงานดังกล่าวมีความสอดคล้องกับวิสัยทัศน์ของแผนพัฒนาสุขภาพแห่งชาติ ฉบับที่ ๑๒ คือ ระบบสุขภาพเข้มแข็ง เป็นเอกภาพ เพื่อคนไทยสุขภาพดีสร้างประเทศให้มั่นคง มั่งคั่งและยั่งยืน คือ ผลงานมีความสอดคล้องและสนับสนุนยุทธศาสตร์ตามแผนพัฒนาสุขภาพแห่งชาติ ฉบับที่ ๑๒ (พ.ศ.๒๕๖๐-๒๕๖๔) ดังนี้</p> <p>ยุทธศาสตร์ที่ ๑ เร่งการเสริมสร้างสุขภาพคนไทยเชิงรุก ยุทธศาสตร์ที่ ๒ สร้างความเป็นธรรม ลดความเหลื่อมล้ำในระบบบริการสุขภาพ ยุทธศาสตร์ที่ ๓ พัฒนาและสร้างกลไกเพื่อเพิ่มประสิทธิภาพการบริหารจัดการกำลังคนด้านสุขภาพ และยุทธศาสตร์ที่ ๔ พัฒนาและสร้างความเข้มแข็งในการอภิบาลระบบสุขภาพ</p>

ข้อ	ผลงาน / คะแนน	คำอธิบาย
๕.	<p>มีความต่อเนื่องในการบริหารงานหรือทำงานด้านสาธารณสุข</p> <p>๕.๑ ทุ่มเทอทิศตนในการทำงานที่มีคุณภาพเป็นระยะเวลายาวนาน(Continuity and Commitment) (๕ คะแนน)</p> <p>๕.๒ ปฏิบัติงานในพื้นที่ทุรกันดารหรือมีความต้องการเป็นกรณีพิเศษ (Devotion) (๑๐ คะแนน)</p>	
๖.	<p>มีแนวปฏิบัติในการทำงานหรือให้บริการสาธารณสุขโดยยึดประชาชนเป็นศูนย์กลางและ/หรือ ตามหลักการให้บริการสุขภาพปฐมภูมิที่ดี (๑๐ คะแนน)</p>	<p>เป็นผู้ที่มีแนวปฏิบัติในการทำงานหรือให้บริการสาธารณสุขโดยยึดประชาชนเป็นศูนย์กลาง และ/หรือตามหลักการให้บริการสุขภาพปฐมภูมิ ซึ่งเป็นการให้บริการสาธารณสุขที่ยึดถือการเคารพ การปกป้อง และการเติมเต็มสิทธิของประชาชนเป็นที่ตั้ง มีการให้บริการประชาชนแบบองค์รวม เป็นการให้บริการที่ไม่แยกส่วนดูแลแต่เพียงอวัยวะหรือบางส่วนของร่างกายของมนุษย์ที่มีปัญหาด้านสุขภาพ โดยดูแลทั้งร่างกาย จิต และสังคม ประกอบกันไป</p>
๗.	<p>ลักษณะความประพฤติส่วนบุคคล</p> <p>๗.๑ มีความซื่อสัตย์สุจริต ยึดหลักธรรมาภิบาลในการทำงาน</p> <p>๗.๒ มีคุณธรรม จริยธรรม และจรรยาบรรณแห่งวิชาชีพ (๑๐ คะแนน)</p>	<p>เป็นผู้มีความซื่อสัตย์สุจริต มีความรับผิดชอบต่อหน้าที่ ยึดหลักนิติธรรมในการบริหาร มีความเสมอภาคในการบริการ ยึดถือหลักคุณธรรมในการทำงาน ส่งเสริมค่านิยมที่ดีในองค์กร มีความโปร่งใสเปิดเผยข้อมูลที่ต้องการ เสริมสร้างความมีส่วนร่วมในองค์กร ยึดหลักความคุ้มค่าและเศรษฐกิจพอเพียงในการทำงาน เป็นผู้ที่มีคุณธรรม จริยธรรมทั้งในเรื่องส่วนตัวและในการปฏิบัติงาน ปฏิบัติงานเต็มที่ตามหน้าที่และตามจรรยาบรรณแห่งวิชาชีพและเป็นผู้ที่ไม่เคยต้องโทษทางคดีแพ่ง และอาญา รวมทั้ง ไม่เคยถูกตัดสินเมื่อคดีถึงที่สุดว่าเป็นผู้ประพฤติผิดจรรยาบรรณแห่งวิชาชีพ</p>
๘.	<p>ผลงานและการปฏิบัติของตนสามารถเป็นต้นแบบหรือแบบอย่างที่ดีแก่บุคคลหรือองค์กรอื่น (๕ คะแนน)</p>	<p>เป็นผู้ที่มีความประพฤติปฏิบัติตัวเป็นแบบอย่างที่ดีทั้งในการครองตน การครองคน และการครองงาน สามารถเป็นแบบอย่างให้กับบุคคลอื่นภายในองค์กรหรือองค์กรอื่น</p>

เกณฑ์การคัดเลือกนักการสาธารณสุขดีเด่น ประเภทวิชาการ

นักการสาธารณสุขดีเด่นประเภทวิชาการหมายถึง บุคคลที่มีผลงานทางวิชาการ ที่สามารถนำไปสู่การพัฒนา ระบบสุขภาพ หรือ บริการสาธารณสุข ให้มีคุณภาพ มีประสิทธิภาพ มุ่งเน้นด้านการส่งเสริมสุขภาพ ป้องกัน และควบคุมโรค กำจัดปัจจัยเสี่ยงที่เป็นภาวะคุกคามต่อสุขภาพ สามารถตอบสนองต่อปัญหาสุขภาพของ ประชาชนในระดับประชากร (ชุมชน) โดยสามารถเป็นแบบอย่างในระดับชาติได้

ข้อ	ผลงาน / คะแนน	คำอธิบาย
๑.	<p>มีผลงานเชิงประจักษ์ที่ส่งผลกระทบต่อ การสาธารณสุขในระดับชาติ/นานาชาติ (National Health Impact) (๒๕ คะแนน)</p>	<p>ตัวอย่างเช่น มีผลงานด้านวิชาการที่สนับสนุน การส่งเสริมสุขภาพ การป้องกันควบคุมโรค การกำจัดปัจจัยที่คุกคามสุขภาพ หรือการพัฒนาบริการสาธารณสุขให้มีคุณภาพ มี ประสิทธิภาพก่อให้เกิดผลกระทบต่อสังคมใน วงกว้าง</p>
๒.	<p>ผลงานมีลักษณะของการริเริ่มสร้างสรรค์และเป็น นวัตกรรมที่เป็นประโยชน์ต่อประเทศและ/หรือ นานาชาติ (๑๕ คะแนน)</p>	<p>มีผลงานด้านวิชาการที่มีลักษณะของการริเริ่ม สร้างสรรค์ และเป็นนวัตกรรมที่เป็นประโยชน์ ทางด้านการพัฒนาการสาธารณสุขต่อประเทศ ภูมิภาค หรือสังคมโลก</p>
๓.	<p>ผลงานแสดงให้เห็นถึงความสำคัญของการแก้ไข ปัญหาหรือการพัฒนาโดยใช้ศาสตร์ทางด้าน สาธารณสุข สามารถวัดผลได้จากดัชนีชี้วัดสุขภาพ (Health Indicators) หรือ ภาระโรค (Burden of Diseases) ที่ดีขึ้น (๕ คะแนน)</p>	<p>มีผลงานเป็นที่ประจักษ์และมีหลักฐานที่แสดง ให้เห็นถึงความสำคัญของการแก้ไขปัญหา หรือ การพัฒนาโดยใช้ศาสตร์ทางด้านสาธารณสุข ซึ่งหลักฐานสามารถวัดผลได้จากดัชนีชี้วัด สุขภาพ (Health Indicators) เช่น</p> <ol style="list-style-type: none"> ๑. ตัวชี้วัดด้านสถานะสุขภาพ (Health status indicators) ๒. ตัวชี้วัดด้านบริการสุขภาพ (Indicators for provision of health care) ๓. ตัวชี้วัดด้านนโยบายสุขภาพ (Health policy indicators)

ข้อ	ผลงาน / คะแนน	คำอธิบาย
		<p>๔. ตัวชี้วัดด้านสังคมและเศรษฐกิจที่เกี่ยวข้องกับสุขภาพ (Social and economic indicators related to health) เป็นต้น</p> <p>ซึ่งค่าของตัวชี้วัดอาจแสดงเป็นตัวเลขในลักษณะความชุก (prevalence) อุบัติการณ์ (incidence) ร้อยละ (percentage) อัตราส่วน (ratio) สัดส่วน (proportion) อัตรา (rate) จำนวน (number) และค่าเฉลี่ย (average of mean) เป็นต้น</p>
๔.	<p>ผลงานสอดคล้องหรือสนับสนุนตามกลยุทธ์หลักที่ระบุในกฎบัตรออตตาวา (Ottawa Charter) และ/หรือ สอดคล้องกับวิสัยทัศน์และกลยุทธ์ของแผนพัฒนาสุขภาพแห่งชาติในฉบับปัจจุบัน (๑๕ คะแนน)</p>	<p>ผลงานมีความสอดคล้อง หรือสนับสนุนตามกลยุทธ์หลักที่ระบุในกฎบัตรออตตาวา (Ottawa Charter) คือ</p> <ol style="list-style-type: none"> ๑. ผลงานมีความสอดคล้องหรือสนับสนุนการสร้าง กำหนด หรือการประกาศนโยบายสาธารณะเพื่อสุขภาพ ๒. ผลงานมีความสอดคล้องหรือสนับสนุนการสร้าง ปรับปรุง หรือพัฒนาสิ่งแวดล้อมที่เอื้อต่อสุขภาพ ๓. ผลงานมีความสอดคล้องหรือสนับสนุนการเสริมสร้างความเข้มแข็งให้กับชุมชน หรือเน้นการมีส่วนร่วมของชุมชน ๔. ผลงานมีความสอดคล้องหรือสนับสนุนการพัฒนาทักษะ การทำงานส่วนบุคคลของบุคลากรในการปฏิบัติงาน ๕. ผลงานมีความสอดคล้องหรือสนับสนุนการปรับเปลี่ยน รับนโยบาย หรือขับเคลื่อนเชิงรุกในระบบบริการสุขภาพ <p>หรือผลงานดังกล่าวมีความสอดคล้องกับวิสัยทัศน์ของแผนพัฒนาสุขภาพแห่งชาติ ฉบับที่ ๑๒ คือระบบสุขภาพเข้มแข็ง เป็นเอกภาพ เพื่อคนไทยสุขภาพดีสร้างประเทศให้มั่นคง มั่งคั่งและยั่งยืน คือผลงานมีความสอดคล้องและสนับสนุนยุทธศาสตร์ตามแผนพัฒนาสุขภาพแห่งชาติ ฉบับที่ ๑๒ (พ.ศ. ๒๕๖๐-๒๕๖๔)</p> <p>ดังนั้น</p> <p>ยุทธศาสตร์ที่ ๑ เร่งการเสริมสร้างสุขภาพคนไทยเชิงรุก ยุทธศาสตร์ที่ ๒ สร้างความเป็นธรรม ลดความเหลื่อมล้ำในระบบบริการ</p>

		สุขภาพ ยุทธศาสตร์ที่ ๓ พัฒนาและสร้างกลไก เพื่อเพิ่มประสิทธิภาพการบริหารจัดการ กำลังคนด้านสุขภาพ และยุทธศาสตร์ที่ ๔ พัฒนาและสร้างความเข้มแข็งในการอภิบาล ระบบสุขภาพ
๕.	<p>มีความต่อเนื่องในการบริหารงานหรือทำงานด้าน สาธารณสุข</p> <p>๕.๑ ทุ่มเทอูทิศตนในการทำงานที่มีคุณภาพ เป็นระยะเวลายาวนาน (Continuity and Commitment) (๑๐ คะแนน)</p> <p>๕.๒ ปฏิบัติงานในพื้นที่ทุรกันดารหรือมีความ ต้องการเป็นกรณีพิเศษ (Devotion) (๕ คะแนน)</p>	
๖.	<p>มีภาวะผู้นำทางวิชาการ และ เป็นที่ยอมรับของ ทีมงานและสังคม (๑๐ คะแนน)</p>	<p>เป็นผู้ที่มีภาวะผู้นำทางวิชาการ สามารถ บริหารโครงการวิจัยหรืองานทางวิชาการได้ อย่างมีประสิทธิภาพ สามารถสร้างทีมงานและ ทำงานเป็นทีม มีความสามารถในการสื่อสาร ภายในและภายนอกองค์กร มีการมอบหมาย กระจายงาน ติดตามงาน และประเมินผลงาน ในองค์กรได้อย่างมีประสิทธิภาพ เป็นที่ยอมรับ ของ ผู้ร่วมงาน ทั้ง ผู้บังคับบัญชา และ ผู้ใต้บังคับบัญชา และเป็นที่ยอมรับของบุคคล ภายนอกองค์กร</p>
๗.	<p>ลักษณะความประพฤติส่วนบุคคล</p> <p>๗.๑ มีความซื่อสัตย์สุจริต ยึดหลักธรรมาภิบาล ในการทำงาน</p> <p>๗.๒ มีคุณธรรม จริยธรรม และจรรยาบรรณ แห่งวิชาชีพ</p> <p>๗.๓ มีจิตอาสา (๑๐ คะแนน)</p>	<p>เป็นผู้มีความซื่อสัตย์สุจริต มีความรับผิดชอบ ต่อหน้าที่ ยึดหลักนิติธรรมหลักคุณธรรมในการ ทำงาน ส่งเสริมค่านิยมที่ดีในองค์กร มีความ โปร่งใสเปิดเผยข้อมูลที่ต้อง เสริมสร้างความ มีส่วนร่วมในองค์กร ยึดหลักความคุ้มค่าและ เศรษฐกิจพอเพียงในการทำงาน เป็นผู้ที่มี คุณธรรม จริยธรรมทั้งในเรื่องส่วนตัวและใน การปฏิบัติงาน ปฏิบัติงานเต็มที่ตามหน้าที่และ ตามจรรยาบรรณแห่งวิชาชีพและเป็นผู้ที่ไม่ เคยต้องโทษทางคดีแพ่ง และอาญา รวมทั้งไม่ เคยถูกตัดสิทธิเมื่อคดีถึงที่สุดว่ามีความผิด เกี่ยวกับการประพฤติที่ผิดจรรยาบรรณแห่ง วิชาชีพ ไม่เคยถูกตัดสิทธิว่ามีการนำผลงานของ ผู้อื่นไปเป็นผลงานของตน เป็นต้น</p>
๘.	<p>ผลงานและการปฏิบัติของตนสามารถเป็นต้นแบบ หรือแบบอย่างที่ดีแก่บุคคลหรือองค์กรอื่น (๕ คะแนน)</p>	<p>เป็นผู้ที่มีความ ประพฤติปฏิบัติตัวเป็น แบบอย่างที่ดีทั้งในการครองตน การครองคน และการครองงาน สามารถเป็นแบบอย่าง ให้กับบุคคลอื่นภายในองค์กรหรือองค์กรอื่น</p>

เกณฑ์การคัดเลือกนักการสาธารณสุขดีเด่น ประเภทผู้นำชุมชน

นักการสาธารณสุขดีเด่น ประเภทผู้นำชุมชน หมายถึง ผู้บริหารองค์กรปกครองส่วนท้องถิ่นและ ผู้นำชุมชน ทั้งที่เป็นทางการและไม่เป็นทางการ ที่มีผลงานในการขับเคลื่อน หรือ สนับสนุนให้เกิดการส่งเสริมสุขภาพ การควบคุมและป้องกันโรค การกำจัดปัจจัยเสี่ยงที่เป็นภาวะคุกคามต่อสุขภาพของประชาชน ในพื้นที่หรือชุมชน โดยสามารถเป็นแบบอย่าง และ ก่อให้เกิดผลกระทบในระดับชาติ

ข้อ	ผลงาน / คะแนน	คำอธิบาย
๑.	มีผลงานเชิงประจักษ์ที่ส่งผลกระทบต่อสาธารณสุขในระดับชาติ/นานาชาติ (National Health Impact) (๒๐ คะแนน)	ตัวอย่างเช่น มีผลงานในการนำชุมชนทำให้ชุมชนเข้มแข็งและมีสุขภาพดี มีคุณภาพชีวิตที่ดี มีความเข้มแข็งทางด้านการสร้างเสริมสุขภาพ การป้องกันควบคุมโรค การกำจัดปัจจัยที่คุกคามสุขภาพ หรือการพัฒนาาระบบบริการสาธารณสุขในชุมชนให้มีคุณภาพมีประสิทธิภาพเพื่อก่อให้เกิดผลกระทบต่อสังคมในวงกว้างและมีความรับผิดชอบต่อสังคม
๒.	ผลงานมีลักษณะของการริเริ่มสร้างสรรค์ และเป็นนวัตกรรมที่เป็นประโยชน์ต่อประเทศและ/หรือนานาชาติ (๒๐ คะแนน)	มีผลงานที่มีลักษณะของการริเริ่มสร้างสรรค์ และเป็นนวัตกรรมที่เป็นประโยชน์ต่อประเทศ ภูมิภาค หรือสังคมโลก เน้นการพัฒนาและส่งเสริมสุขภาพที่ครอบคลุมประชากรทุกกลุ่ม ทั้งประชากรทั่วไป และผู้ด้อยโอกาสในสังคม มีผลงานการเป็นผู้นำที่สร้างสรรค์ เกิดการพัฒนาการบริการสุขภาพปทุมภูมิ หรือบริการสุขภาพในชุมชน
๓.	ผลงานแสดงให้เห็นถึงความสำคัญของการแก้ไขปัญหาหรือการพัฒนาโดยใช้ศาสตร์ทางด้านสาธารณสุข สามารถวัดผลได้จากดัชนีชี้วัดสุขภาพ (Health Indicators) หรือภาระโรค (Burden of Diseases) ที่ดีขึ้น (๕ คะแนน)	มีผลงานเป็นที่ประจักษ์และมีหลักฐานที่แสดงให้เห็นถึงความสำคัญของการแก้ไขปัญหา หรือการพัฒนาโดยใช้ศาสตร์ทางด้านสาธารณสุข ซึ่งหลักฐานสามารถวัดผลได้จากดัชนีชี้วัดสุขภาพ (Health Indicators) เช่น ๑. ตัวชี้วัดด้านสถานะสุขภาพ (Health status indicators) ๒. ตัวชี้วัดด้านบริการสุขภาพ (Indicators for provision of health care) ๓. ตัวชี้วัดด้านนโยบายสุขภาพ (Health policy indicators)

ชื่อ	ผลงาน / คะแนน	คำอธิบาย
		<p>๔. ตัวชี้วัดด้านสังคมและเศรษฐกิจที่เกี่ยวข้องกับสุขภาพ (Social and economic indicators related to health) เป็นต้น</p> <p>ซึ่งค่าของตัวชี้วัดอาจแสดงเป็นตัวเลขในลักษณะความชุก (prevalence) อุบัติการณ์ (incidence) ร้อยละ (percentage) อัตราส่วน (ratio) สัดส่วน (proportion) อัตรา (rate) จำนวน (number) และค่าเฉลี่ย (average of mean) เป็นต้น</p>
<p>๔.</p>	<p>ผลงานสอดคล้องหรือสนับสนุนตามกลยุทธ์หลักที่ระบุในกฎบัตรออตตาวา (Ottawa Charter) และ/หรือ สอดคล้องกับวิสัยทัศน์และกลยุทธ์ของแผนพัฒนาสุขภาพแห่งชาติในฉบับปัจจุบัน</p> <p>(๑๕ คะแนน)</p> <p>ระบบสุขภาพเข้มแข็ง เป็นเอกภาพ เพื่อคนไทยสุขภาพดีสร้างประเทศให้มั่นคง มั่งคั่ง และยั่งยืน คือผลงานมีความสอดคล้องและสนับสนุนยุทธศาสตร์ตามแผนพัฒนาสุขภาพแห่งชาติ ฉบับที่ ๑๒ (พ.ศ.๒๕๖๐-๒๕๖๔)</p>	<p>ผลงานมีความสอดคล้อง หรือสนับสนุนตามกลยุทธ์หลักที่ระบุในกฎบัตรออตตาวา (Ottawa Charter) คือ</p> <ol style="list-style-type: none"> ๑. ผลงานมีความสอดคล้องหรือสนับสนุนการรื้อสร้าง กำหนด หรือการประกาศนโยบายสาธารณะเพื่อสุขภาพ ๒. ผลงานมีความสอดคล้องหรือสนับสนุนการรื้อสร้าง ปรับปรุง หรือพัฒนาสิ่งแวดล้อมที่เอื้อต่อสุขภาพ ๓. ผลงานมีความสอดคล้องหรือสนับสนุนการเสริมสร้างความเข้มแข็งให้กับชุมชน หรือเน้นการมีส่วนร่วมของชุมชน ๔. ผลงานมีความสอดคล้องหรือสนับสนุนการพัฒนาทักษะ การทำงานส่วนบุคคลของบุคลากรในการปฏิบัติงาน ๕. ผลงานมีความสอดคล้องหรือสนับสนุนการปรับเปลี่ยน รับบนโยบาย หรือขับเคลื่อนเชิงรุกในระบบบริการสุขภาพ <p>หรือผลงานดังกล่าวมีความสอดคล้องกับวิสัยทัศน์ของแผนพัฒนาสุขภาพแห่งชาติฉบับที่ ๑๒ คือ</p> <p>ระบบสุขภาพเข้มแข็ง เป็นเอกภาพ เพื่อคนไทยสุขภาพดีสร้างประเทศให้มั่นคง มั่งคั่งและยั่งยืน คือผลงานมีความสอดคล้องและสนับสนุนยุทธศาสตร์ตามแผนพัฒนาสุขภาพแห่งชาติ ฉบับที่ ๑๒ (พ.ศ.๒๕๖๐-๒๕๖๔)</p> <p>ดังนั้น</p> <p>ยุทธศาสตร์ที่ ๑ เร่งการเสริมสร้างสุขภาพคนไทยเชิงรุก ยุทธศาสตร์ที่ ๒ สร้างความเป็นธรรม ลดความเหลื่อมล้ำในระบบบริการสุขภาพ ยุทธศาสตร์ที่ ๓ พัฒนาและสร้างกลไกเพื่อเพิ่มประสิทธิภาพการบริหารจัดการกำลังคนด้านสุขภาพ และยุทธศาสตร์ที่ ๔ พัฒนาและสร้างความเข้มแข็งในการอภิบาลระบบสุขภาพ</p>

ข้อ	ผลงาน / คะแนน	คำอธิบาย
๕.	<p>มีความต่อเนื่องในการบริหารงานหรือทำงานด้านสาธารณสุข</p> <p>๕.๑ ทุ่มเทอทิศตนในการทำงานที่มีคุณภาพเป็นระยะเวลายาวนาน (Continuity and Commitment) (๕ คะแนน)</p> <p>๕.๒ ปฏิบัติงานในพื้นที่ทุรกันดารหรือมีความต้องการเป็นกรณีพิเศษ (Devotion) (๑๐ คะแนน)</p>	
๖.	<p>มีภาวะผู้นำ มีการทำงานเป็นทีม และเป็นที่ยอมรับของทีมงานและสังคม (๑๐ คะแนน)</p>	<p>เป็นผู้ที่มีภาวะผู้นำ สามารถบริหารชุมชน หรือสนับสนุนโครงการทางสุขภาพได้อย่างมีประสิทธิภาพ สามารถสร้างทีมงานและทำงานเป็นทีม มีความสามารถในการสื่อสารภายในและภายนอกองค์กร มีการมอบหมาย กระจายงาน ติดตามงาน และประเมินผลงานในองค์กรได้อย่างมีประสิทธิภาพ เป็นที่ยอมรับของผู้ร่วมงานทั้งผู้บังคับบัญชาและผู้ใต้บังคับบัญชา และเป็นที่ยอมรับของประชาชนในชุมชน</p>
๗.	<p>ลักษณะความประพฤติส่วนบุคคล</p> <p>๗.๑ มีความซื่อสัตย์สุจริต ยึดหลักธรรมาภิบาลในการทำงาน</p> <p>๗.๒ มีคุณธรรม จริยธรรม และจรรยาบรรณแห่งวิชาชีพ</p> <p>๗.๓ มีจิตอาสา (๑๐ คะแนน)</p>	<p>เป็นผู้มีความซื่อสัตย์สุจริต มีความรับผิดชอบต่อหน้าที่ ยึดหลักนิติธรรมหลักคุณธรรมในการทำงาน ส่งเสริมค่านิยมที่ดีในองค์กร มีความโปร่งใสเปิดเผยข้อมูลที่ต้องการเสริมสร้างความมีส่วนร่วมในองค์กร ยึดหลักความคุ้มค่าและเศรษฐกิจพอเพียงในการทำงาน เป็นผู้ที่มีคุณธรรม จริยธรรมทั้งในเรื่องส่วนตัวและในการปฏิบัติงาน ปฏิบัติงานเต็มที่ตามหน้าที่และตามจรรยาบรรณแห่งวิชาชีพ</p>
๘.	<p>ผลงานและการปฏิบัติของตนสามารถเป็นต้นแบบหรือแบบอย่างที่ดีแก่บุคคลหรือองค์กรอื่น (๕ คะแนน)</p>	<p>เป็นผู้ที่มีความประพฤติปฏิบัติตัวเป็นแบบอย่างที่ดีทั้งในการครองตน การครองคน และการครองงาน สามารถเป็นแบบอย่างให้กับบุคคลอื่นภายในองค์กรหรือองค์กรอื่น</p>

เกณฑ์การคัดเลือกนักการสาธารณสุขดีเด่น ประเภทประชาชน

นักการสาธารณสุขดีเด่นประเภทประชาชน หมายถึง บุคคลทั่วไปที่เสียสละอุทิศตนในการให้บริการสาธารณสุข หรือ การให้บริการทางวิชาการ หรือ ให้การสนับสนุนในรูปแบบอื่นๆ เช่น ความรู้ การสื่อสาร สาธารณะ ในด้านการส่งเสริมสุขภาพ การป้องกันและควบคุมโรค การกำจัดปัจจัยเสี่ยงที่เป็นภัยคุกคามต่อสุขภาพ เป็นแบบอย่าง และมีผลกระทบในระดับชาติโดยบุคคลดังกล่าวนี้ไม่ได้หมายรวมถึง บุคลากรด้านสาธารณสุข ผู้ประกอบวิชาชีพด้านสาธารณสุข ผู้บริหารหน่วยงานของรัฐ หรือ เอกชน หรือ ผู้บริหารองค์กรปกครองส่วนท้องถิ่น

ข้อ	ผลงาน / คะแนน	คำอธิบาย
๑.	มีผลงานเชิงประจักษ์ที่ส่งผลกระทบต่อสาธารณสุขในระดับชาติ/นานาชาติ (National Health Impact) (๒๐คะแนน)	ตัวอย่างเช่น เป็นผลงานของภาคประชาชนที่ก่อให้เกิดการส่งเสริมสุขภาพ การป้องกันควบคุมโรค การกำจัดปัจจัยที่คุกคามสุขภาพ หรือการพัฒนาบริการสาธารณสุขให้มีคุณภาพ มีประสิทธิภาพ โดยสามารถก่อให้เกิดผลกระทบต่อสังคมในวงกว้าง
๒.	ผลงานมีลักษณะของการริเริ่มสร้างสรรค์และเป็นนวัตกรรมที่เป็นประโยชน์ต่อประเทศและ/หรือนานาชาติ (๒๐คะแนน)	มีผลงานที่มีลักษณะของการริเริ่มสร้างสรรค์ และเป็นนวัตกรรมที่เป็นประโยชน์ต่อประเทศ ภูมิภาค หรือสังคมโลก เน้นการพัฒนาและส่งเสริมสุขภาพที่ครอบคลุมประชากรทุกกลุ่ม ทั้งประชากรทั่วไปและผู้ด้อยโอกาสในสังคม
๓.	ผลงานแสดงให้เห็นถึงความสำคัญของการแก้ไขปัญหาหรือการพัฒนาโดยใช้ศาสตร์ทางด้านสาธารณสุข สามารถวัดผลได้จากดัชนีชี้วัดสุขภาพ (Health Indicators) หรือ ภาระโรค (Burden of Diseases) ที่ดีขึ้น (๕ คะแนน)	มีผลงานเป็นที่ประจักษ์และมีหลักฐานที่แสดงให้เห็นถึงความสำคัญของการแก้ไขปัญหา หรือการพัฒนาโดยใช้ศาสตร์ทางด้านสาธารณสุข ซึ่งหลักฐานสามารถวัดผลได้จากดัชนีชี้วัดสุขภาพ (Health Indicators) เช่น ๑. ตัวชี้วัดด้านสถานะสุขภาพ (Health status indicators) ๒. ตัวชี้วัดด้านบริการสุขภาพ (Indicators for provision of health care) ๓. ตัวชี้วัดด้านนโยบายสุขภาพ (Health policy indicators) ๔. ตัวชี้วัดด้านสังคมและเศรษฐกิจที่เกี่ยวข้องกับสุขภาพ (Social and economic indicators related to health) เป็นต้น

ข้อ	ผลงาน / คะแนน	คำอธิบาย
		<p>ซึ่งค่าของตัวชี้วัดอาจแสดงเป็นตัวเลขในลักษณะ ความชุก (prevalence) อุบัติการณ์ (incidence) ร้อย ละ (percentage) อัตราส่วน (ratio) สัดส่วน (proportion) อัตรา (rate) จำนวน (number) และ ค่าเฉลี่ย (average of mean) เป็นต้น มีเป้าหมาย เพื่อส่งเสริมคุณภาพชีวิตของประชาชน</p>
๔.	<p>ผลงานสอดคล้องหรือสนับสนุนตามกลยุทธ์หลัก ที่ระบุในกฎบัตรออตตาวา (Ottawa Charter) และ/หรือ สอดคล้องกับวิสัยทัศน์และกลยุทธ์ของ แผนพัฒนาสุขภาพแห่งชาติในฉบับปัจจุบัน (๑๕ คะแนน)</p> <p>ระบบสุขภาพเข้มแข็ง เป็นเอกภาพ เพื่อคนไทย สุขภาพดีสร้างประเทศให้มั่นคง มั่งคั่งและยั่งยืน คือผลงานมีความสอดคล้องและสนับสนุน ยุทธศาสตร์ตามแผนพัฒนาสุขภาพแห่งชาติ ฉบับ ที่ ๑๒ (พ.ศ.๒๕๖๐-๒๕๖๔)</p>	<p>ผลงานมีความสอดคล้อง หรือสนับสนุนตามกลยุทธ์ หลักที่ระบุในกฎบัตรออตตาวา (Ottawa Charter) คือ</p> <ol style="list-style-type: none"> ๑. ผลงานมีความสอดคล้องหรือสนับสนุนการ สร้าง กำหนด หรือการประกาศนโยบายสาธารณะ เพื่อสุขภาพ ๒. ผลงานมีความสอดคล้องหรือสนับสนุนการ สร้าง ปรับปรุง หรือพัฒนาสิ่งแวดล้อมที่เอื้อต่อ สุขภาพ ๓. ผลงานมีความสอดคล้องหรือสนับสนุนการ เสริมสร้างความเข้มแข็งให้กับชุมชน หรือเน้นการมี ส่วนร่วมของชุมชน ๔. ผลงานมีความสอดคล้องหรือสนับสนุนการ พัฒนาทักษะ การทำงานส่วนบุคคลของบุคลากรใน การปฏิบัติงาน ๕. ผลงานมีความสอดคล้องหรือสนับสนุนการ ปรับเปลี่ยน รับนโยบาย หรือขับเคลื่อนเชิงรุกใน ระบบบริการสุขภาพ หรือผลงานดังกล่าวมีความ สอดคล้องกับวิสัยทัศน์ของแผนพัฒนาสุขภาพ แห่งชาติ ฉบับที่ ๑๒ คือ ระบบสุขภาพเข้มแข็ง เป็น เอกภาพ เพื่อคนไทยสุขภาพดีสร้างประเทศให้มั่นคง มั่งคั่งและยั่งยืน คือผลงานมีความสอดคล้องและ สนับสนุนยุทธศาสตร์ตามแผนพัฒนาสุขภาพ แห่งชาติ ฉบับที่ ๑๒ (พ.ศ.๒๕๖๐-๒๕๖๔) ดังนี้ <p>ยุทธศาสตร์ที่ ๑ เร่งการเสริมสร้างสุขภาพคนไทย เชิงรุก ยุทธศาสตร์ที่ ๒ สร้างความเป็นธรรม ลด ความเหลื่อมล้ำในระบบบริการสุขภาพ ยุทธศาสตร์ที่ ๓ พัฒนาและสร้างกลไกเพื่อเพิ่มประสิทธิภาพการ บริหารจัดการกำลังคนด้านสุขภาพ และยุทธศาสตร์ ที่ ๔ พัฒนาและสร้างความเข้มแข็งในการอภิบาล ระบบสุขภาพ</p>

ข้อ	ผลงาน / คะแนน	คำอธิบาย
๕.	<p>มีความต่อเนื่องในการบริหารงานหรือทำงานด้านสาธารณสุข</p> <p>๕.๑ ทุ่มเทอุทิสตนในการทำงานที่มีคุณภาพเป็นระยะเวลายาวนาน (Continuity and Commitment) (๕ คะแนน)</p> <p>๕.๒ ปฏิบัติงานในพื้นที่ทุรกันดารหรือมีความต้องการเป็นกรณีพิเศษ (Devotion) (๑๐คะแนน)</p>	
๖.	<p>มีการดำเนินงานด้วยความเสียสละและอุทิสตนในลักษณะจิตอาสา</p> <p>(๑๐คะแนน)</p>	<p>เป็นผู้ที่มีความเสียสละและอุทิสตนในลักษณะจิตอาสาเพื่อให้บริการสาธารณสุข หรือการให้บริการทางวิชาการ หรือให้การสนับสนุนในรูปแบบอื่นๆ</p>
๗.	<p>ลักษณะความประพฤติส่วนบุคคล</p> <p>๗.๑ มีความซื่อสัตย์สุจริต ยึดหลักธรรมาภิบาลในการทำงาน</p>	<p>เป็นผู้มีความซื่อสัตย์สุจริต มีความรับผิดชอบต่อนหน้าที่ ยึดหลักนิติธรรมหลักคุณธรรมในการทำงาน ส่งเสริมค่านิยมที่ดีในองค์กร มีความโปร่งใสเปิดเผย ข้อมูลที่ถูกต้อง เสริมสร้างความมีส่วนร่วมในองค์กร</p>
	<p>๗.๒ มีคุณธรรม จริยธรรม และจรรยาบรรณแห่งวิชาชีพ</p> <p>(๑๐ คะแนน)</p>	<p>ยึดหลักความคุ้มค่าและเศรษฐกิจพอเพียงในการทำงาน เป็นผู้ที่มีคุณธรรม จริยธรรมทั้งในเรื่องส่วนตัวและในการปฏิบัติงาน ปฏิบัติงานเต็มที่ตามหน้าที่และตามจรรยาบรรณแห่งวิชาชีพ และเป็นผู้ที่ไม่เคยต้องโทษทางคดีแพ่ง และอาญา รวมทั้งไม่เคยถูกตัดสินเมื่อคดีถึงที่สุดว่ามีความผิดเกี่ยวกับการประพฤติที่ผิดจรรยาบรรณแห่งวิชาชีพ</p>
๘.	<p>ผลงานและการปฏิบัติของตนสามารถเป็นต้นแบบหรือแบบอย่างที่ดีแก่บุคคลหรือองค์กรอื่น</p> <p>(๕ คะแนน)</p>	<p>เป็นผู้ที่มีความประพฤติปฏิบัติตัวเป็นแบบอย่างที่ดีทั้งในการครองตน การครองคน และการครองงาน สามารถเป็นแบบอย่างให้กับบุคคลอื่นภายในองค์กรหรือองค์กรอื่น</p>

ตอนที่ ๓ หลักฐานเชิงประจักษ์ที่ใช้ในการสนับสนุนผู้ถูกเสนอชื่อ

๑. แสดงหลักฐานเชิงประจักษ์ว่างานของผู้ได้รับการเสนอชื่อมีผลกระทบต่อวงการสาธารณสุขในวงกว้าง ระดับชาติ

ข้อ	ผลงาน / คะแนน	หลักฐานเชิงประจักษ์
๑.	มีผลงานเชิงประจักษ์ที่ส่งผลกระทบต่อวงการสาธารณสุขในระดับชาติ/นานาชาติ (National Health Impact) (๒๕ คะแนน)	
๒.	ผลงานมีลักษณะของการริเริ่มสร้างสรรค์และเป็นนวัตกรรมที่เป็นประโยชน์ต่อประเทศและ/หรือนานาชาติ (๑๕ คะแนน)	
๓.	ผลงานแสดงให้เห็นถึงความสำคัญของการแก้ไขปัญหาหรือการพัฒนาโดยใช้ศาสตร์ทางด้านสาธารณสุข สามารถวัดผลได้จากดัชนีชี้วัดสุขภาพ (Health Indicators) หรือ ภาระโรค (Burden of Diseases) ที่ดีขึ้น (๕ คะแนน)	
๔.	ผลงานสอดคล้องหรือสนับสนุนตามกลยุทธ์หลักที่ระบุในกฎบัตรออตตาวา (Ottawa Charter) และ/หรือ สอดคล้องกับวิสัยทัศน์และกลยุทธ์ของแผนพัฒนาสุขภาพแห่งชาติในฉบับปัจจุบัน (๑๕ คะแนน)	

ข้อ	ผลงาน / คะแนน	หลักฐานเชิงประจักษ์
๕.	<p>มีความต่อเนื่องในการบริหารงานหรือทำงานด้านสาธารณสุข</p> <p>๕.๑ ทุ่มเหตุที่ติดตนในการทำงานที่มีคุณภาพเป็นระยะเวลายาวนาน (Continuity and Commitment) (๑๐ คะแนน)</p> <p>๕.๒ ปฏิบัติงานในพื้นที่ทุรกันดารหรือมีความต้องการเป็นกรณีพิเศษ (Devotion) (๕ คะแนน)</p>	
๖.	<p>มีภาวะผู้นำ มีการทำงานเป็นทีม และเป็นที่ยอมรับของทีมงานและสังคม (๑๐ คะแนน)</p>	
๗.	<p>ลักษณะความประพฤติส่วนบุคคล</p> <p>๗.๑ มีความซื่อสัตย์สุจริต ยึดหลักธรรมาภิบาลในการทำงาน</p> <p>๗.๒ มีคุณธรรม จริยธรรม และจรรยาบรรณแห่งวิชาชีพ</p> <p>๗.๓ มีจิตอาสา (๑๐ คะแนน)</p>	
๘.	<p>ผลงานและการปฏิบัติของตนสามารถเป็นต้นแบบหรือแบบอย่างที่ดีแก่บุคคลหรือองค์กรอื่น (๕ คะแนน)</p>	

๒. เสนอชื่อบุคคลอื่นๆ ที่ท่านเห็นว่ามีผลการทำงานในลักษณะเดียวกันที่สามารถเทียบเคียงกับผลงานของผู้ที่ท่านเสนอชื่อได้ (ข้อนี้ไม่ตอบก็ได้)

.....

.....

.....

.....

.....

.....

.....

ตอนที่ ๔ ประวัติการศึกษาของผู้ได้รับการเสนอชื่อ

๑. ประวัติการศึกษาของผู้ได้รับการเสนอชื่อ ระบุปีที่สำเร็จการศึกษา วุฒิการศึกษา สถาบันการศึกษา ประเทศที่สำเร็จการศึกษา

ปีที่สำเร็จการศึกษา	วุฒิการศึกษา	สถาบันการศึกษา	ประเทศ

ตอนที่ ๕ ประวัติการทำงาน

๑. ประวัติการทำงานของผู้ได้รับการเสนอชื่อ ระบุปีที่เริ่มต้นและสิ้นสุดการทำงาน ตำแหน่ง หน่วยงานและจังหวัด (โดยให้เริ่มต้นบรรทัดแรกที่ตำแหน่งงานปัจจุบัน)

ปี พ.ศ.	ตำแหน่ง	หน่วยงาน	จังหวัด

ตอนที่ ๖ รางวัลและเกียรติยศ

๑. รางวัลและเกียรติยศที่ได้รับของผู้ได้รับการเสนอชื่อ ระบุปีที่ได้รับ ชื่อรางวัลหรือเกียรติยศที่ได้รับ โอกาสที่รับรางวัลหรือเกียรติยศ (เหตุผลที่ได้รับ) และ หน่วยงานหรือองค์กรผู้มอบรางวัลหรือเกียรติยศ

ปีที่ได้รับ	ชื่อรางวัล/เกียรติยศ	เหตุผล	หน่วยงานผู้มอบ

ตอนที่ ๗ ผลงานตีพิมพ์ทางวิชาการ (ถ้ามี)

๑. ผลงานตีพิมพ์ทางวิชาการของผู้ได้รับการเสนอชื่อซึ่งคัดเลือกมาแล้ว ระบุชื่อผู้แต่ง ปีที่ตีพิมพ์ ชื่อ บทความ ชื่อหนังสือ (วารสาร การประชุมวิชาการ) และจำนวนหน้า

.....

.....

.....

.....

.....

ตอนที่ ๘ ผลงานอื่น ๆ

.....
.....
.....
.....
.....

ตอนที่ ๙ ข้อมูลผู้เสนอชื่อ

๑. ชื่อบุคคล / หน่วยงานที่เสนอชื่อ.....
๒. ความเกี่ยวข้องของผู้เสนอชื่อกับผู้ได้รับการเสนอชื่อ
๓. ที่อยู่ปัจจุบันบ้านเลขที่..... หมู่ที่..... ถนน.....
ตำบล/แขวง.....อำเภอ/เขต.....จังหวัด.....
รหัสไปรษณีย์.....
เบอร์โทรศัพท์.....มือถือ.....
E-mail.....
๔. ที่ทำงานปัจจุบัน.....
กอง.....กรม/สำนักงาน.....
ตำบล/แขวง.....อำเภอ/เขต.....
จังหวัด.....รหัสไปรษณีย์.....
เบอร์โทรที่ทำงาน.....
E-mail.....

ข้าพเจ้าขอรับรองว่าข้อความข้างต้นนี้เป็นความจริง

(ลงชื่อ).....ผู้เสนอชื่อ
(.....)

ตำแหน่ง.....
วันที่เดือน.....พ.ศ.

(ลงชื่อ).....ผู้รับรอง
(.....)

ตำแหน่ง.....
วันที่เดือน.....พ.ศ.

