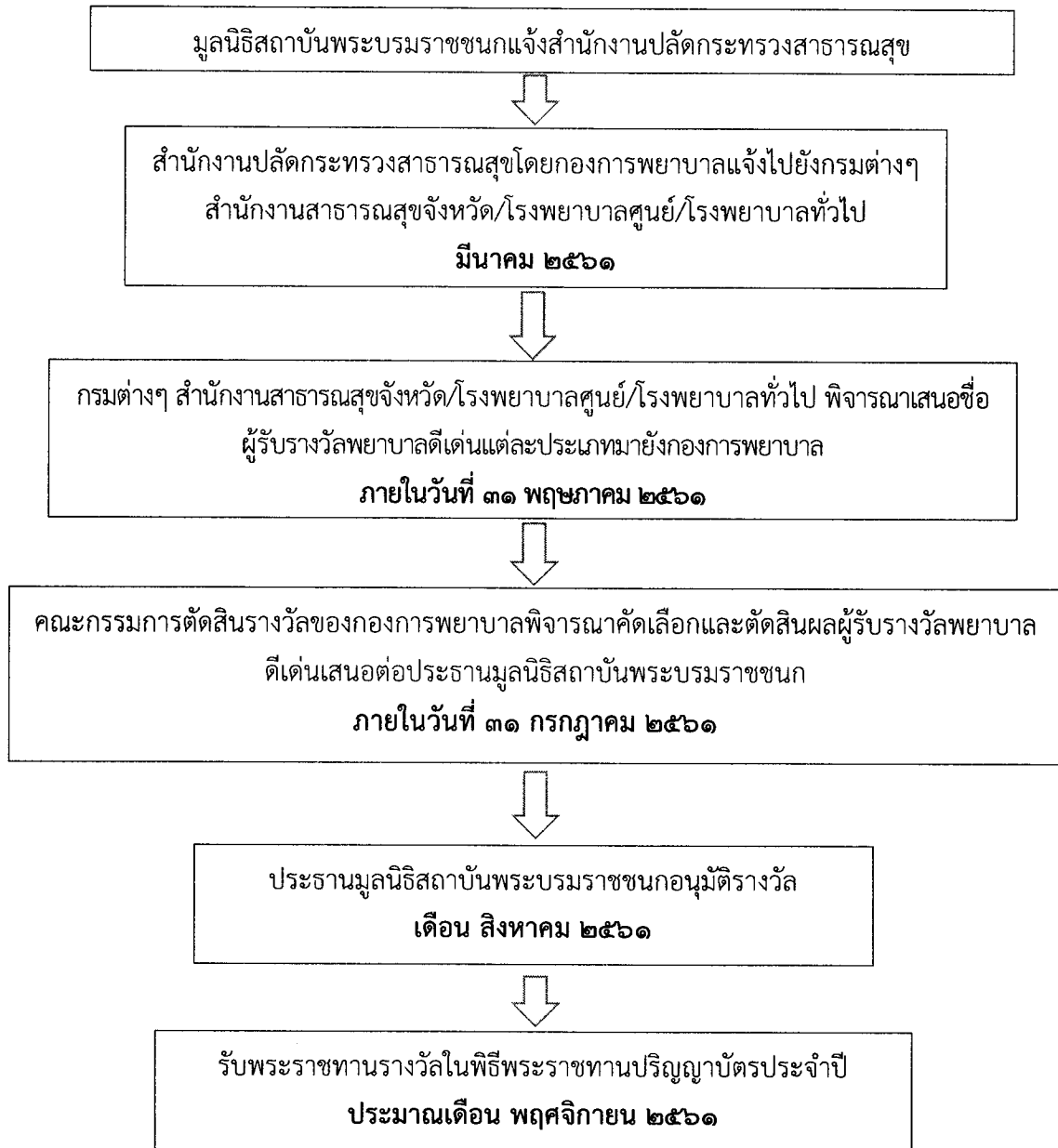


ขั้นตอนการคัดเลือกพยาบาลดีเด่นของกระทรวงสาธารณสุข ประจำปี ๒๕๖๑
เพื่อขอรับรางวัลจากกองทุนหม่อมเจ้าหญิงบุญจิราธร(ชุมพล)จุฑาธุชในมูลนิธิสถาบันพระบรมราชชนก





ประกาศมูลนิธิการศึกษาพระบรมราชชนก
เรื่อง หลักเกณฑ์การคัดเลือกผู้รับรางวัล
อาจารย์พยาบาล พยาบาล และพยาบาลพี่เลี้ยงนักศึกษาดีเด่นของกระทรวงสาธารณสุข
จากกองทุนหม่อมเจ้าหญิงบุญจิราธร (ซุมพล) จุฑารัฐ

อาศัยอำนาจตามความในข้อ ๔ และข้อ ๕ แห่งระเบียบมูลนิธิสถาบันพระบรมราชชนก พ.ศ.๒๕๕๗ ว่าด้วย การให้รางวัลกองทุนหม่อมเจ้าหญิงบุญจิราธร (ซุมพล) จุฑารัฐ มูลนิธิสถาบันพระบรมราชชนกจึงกำหนดประเภท คุณสมบัติ หลักเกณฑ์ และแนวทางและวิธีการคัดเลือกอาจารย์พยาบาล พยาบาลและพยาบาลพี่เลี้ยงนักศึกษาดีเด่นของกระทรวงสาธารณสุข ตั้งแต่ปี ๒๕๕๗ เป็นต้นมา โดยกำหนดไว้ดังนี้

๑. ประเภทและจำนวนรางวัล

๑.๑ รางวัลประเภทอาจารย์พยาบาล ๒ รางวัล มีรายละเอียด ดังนี้

๑.๑.๑ ระดับผู้บริหารสถานศึกษา ๑ รางวัล ให้แก่ ผู้อำนวยการวิทยาลัยพยาบาล
ในสังกัดสถาบันพระบรมราชชนก กระทรวงสาธารณสุข

๑.๑.๒ ระดับอาจารย์ผู้สอน ๑ รางวัล ให้แก่ อาจารย์พยาบาลที่ปฏิบัติงานด้านการสอน
ในวิทยาลัยพยาบาลสังกัดสถาบันพระบรมราชชนก กระทรวงสาธารณสุข

๑.๒ รางวัลประเภทพยาบาล ๖ รางวัล ให้แก่พยาบาลวิชาชีพที่ปฏิบัติงานด้านบริการพยาบาล
ในหน่วยงานสังกัดกระทรวงสาธารณสุข มีรายละเอียด ดังนี้

๑.๒.๑ ระดับผู้บริหารการพยาบาลในโรงพยาบาลระดับทุติยภูมิ/ตติยภูมิ/ผู้บริหารการ
พยาบาลที่ทำหน้าที่ด้านวิชาการปฏิบัติงานในส่วนกลางและส่งภูมิภาค ๑ รางวัล

๑.๒.๒ ระดับผู้บริหารการพยาบาลในโรงพยาบาลชุมชน ๑ รางวัล

๑.๒.๓ ระดับผู้บริหารการพยาบาลในโรงพยาบาลส่งเสริมสุขภาพตำบล ๑ รางวัล

๑.๒.๔ ระดับผู้ปฏิบัติการพยาบาลในระบบบริการสุขภาพทุกระดับ ๓ รางวัล

๑.๓ ประเภทพยาบาลพี่เลี้ยงนักศึกษา ๒ รางวัล ให้แก่ พยาบาลวิชาชีพผู้ได้รับการแต่งตั้ง
เป็นพยาบาลพี่เลี้ยงนักศึกษาในแหล่งฝึกภาคปฏิบัติ สำหรับนักศึกษาพยาบาลของวิทยาลัยพยาบาลสังกัดสถาบันพระบรมราชชนก
กระทรวงสาธารณสุข

๒. รางวัลที่จะได้รับ

ผู้รับรางวัลทั้งหมดจะได้เข้ารับพระราชทานรางวัลในพิธีพระราชทานปริญญาบัตรของผู้สำเร็จการศึกษาจากสังกัดกระทรวงสาธารณสุข ซึ่งรางวัลได้แก่

๒.๑ เงินรางวัลจากกองทุนหม่อมเจ้าหญิงบุญจิราธร (ซุมพล) จุฑาธุช ในมูลนิธิสถาบันพระบรมราชชนก
รางวัล ๑๐,๐๐๐ บาท จำนวน ๑๐ รางวัล

๒.๒ เกียรติบัตร

๓. คุณสมบัติของผู้รับรางวัล

๓.๑ คุณสมบัติทั่วไป

(๑) เป็นอาจารย์พยาบาล หรือพยาบาลวิชาชีพ ที่ปฏิบัติงานด้านการสอน หรือ ด้านการพยาบาลหรือด้านสาธารณสุข ในหน่วยงานสังกัดกระทรวงสาธารณสุข ไม่น้อยกว่า ๕ ปี

(๒) เป็นผู้ที่ไม่เคยถูกลงโทษทางวินัย ไม่เคยมีชื่อเสียงเสียหาย ไม่เคยต้องโทษในคดีอาญาหรือไม่อยู่ในระหว่างการสอบสวนทางวินัย

(๓) เป็นผู้เลื่อมใสในการปกครองระบอบประชาธิปไตย อันมีพระมหากษัตริย์ทรงเป็นประมุข ตามรัฐธรรมนูญแห่งราชอาณาจักรไทย ด้วยความบริสุทธิ์ใจ

(๔) เป็นผู้มีความประพฤติ ปฏิบัติตนชอบด้วยคุณธรรม ศีลธรรม จริยธรรม จรรยาบรรณข้าราชการ เป็นที่ยอมรับของบุคคลในส่วนราชการและสังคม

(๕) เป็นผู้ที่มีความรับผิดชอบต่อภารกิจหรือภาระที่ผูกพันและได้สำเร็จตามความมุ่งหมาย

(๖) เป็นผู้ที่มีความสามารถในการบริหารจัดการงาน/หน้าที่ได้อย่างเหมาะสม และเกิดประสิทธิภาพและประสิทธิผล

(๗) เป็นผู้ที่มีความคิดสร้างสรรค์ คิดค้นหาแนวทางปรับปรุงแก้ไขงานให้ดียิ่งขึ้น สามารถนำความเจริญมาสู่วิชาชีพและสถานที่ปฏิบัติงาน

๓.๒ คุณสมบัติในด้านการเป็นพยาบาลหรือ อาจารย์พยาบาล

(๑) มีความเป็นพยาบาลหรือ อาจารย์พยาบาล ที่มีสุขภาพอนามัยดีทั้งในร่างกาย จิตใจ และพฤติกรรม มีเมตตา กรุณา เสียสละ อุดหนุน

(๒) เป็นพยาบาลหรืออาจารย์พยาบาล ที่รู้จักวางหลักเกณฑ์มาตรฐานการพยาบาลหรือการศึกษาพยาบาล ได้ว่าอยู่ในขั้นต่ำ ปานกลาง หรือ ขั้นสูง เพื่อเปรียบเทียบตัดสินเกี่ยวกับความสามารถปริมาณ และคุณภาพของงาน

(๓) เป็นพยาบาลที่มีทักษะสูงในงานบริการพยาบาลหลายด้านดีเด่นปรากฏชัดในสายตาผู้ร่วมงานส่วนมาก ซึ่งสามารถให้การพยาบาลผู้ป่วยอันจะส่งผลประโยชน์ต่อบุคคลในครอบครัวของผู้ป่วย การดูแลการพยาบาลได้เหมาะสมกับความต้องการของแต่ละบุคคล ครอบครัว และชุมชน

๓.๓ คุณสมบัติเฉพาะ แบ่งตามประเภทรางวัล ดังนี้

๓.๓.๑ อาจารย์พยาบาล

(๑) ระดับผู้บริหารการศึกษา คือ ผู้อำนวยการวิทยาลัยพยาบาลสังกัดสถาบันพระบรมราชชนก กระทรวงสาธารณสุข ที่มีความสามารถในการพัฒนาวิชาชีพ การศึกษา การวิจัย และการบริการวิชาการซึ่งมีคุณสมบัติ ดังนี้

- ได้รับการยอมรับของผู้ร่วมวิชาชีพในการทำประโยชน์ให้กับวงการศึกษายพยาบาล
- มีผลงานดีเด่นด้านการบริหารการศึกษาที่เป็นประโยชน์ต่อวิชาชีพส่วนร่วม
- ได้รับการยอมรับจากผู้ร่วมงานและผู้บังคับบัญชาในการทำประโยชน์ด้านการเรียน

การสอนเป็นตัวอย่างของพยาบาลและครูที่ดีของศิษย์

(๒) ระดับอาจารย์ผู้สอน คือ อาจารย์พยาบาลที่ทำหน้าที่ด้านการเรียนการสอน สาขาพยาบาลศาสตร์ ในวิทยาลัยพยาบาลสังกัดสถาบันพระบรมราชชนก กระทรวงสาธารณสุข ซึ่งมีคุณสมบัติ ดังนี้

- เป็นอาจารย์พยาบาลที่มีหลักการสอนและสามารถถ่ายทอดความรู้ให้ผู้อื่นได้เข้าใจ พร้อมสามารถปฏิบัติตามได้ถูกต้องมากที่สุด

- มีการผลิตผลงานทางวิชาการที่เป็นประโยชน์ต่อการเรียนการสอนในความรับผิดชอบ
- ได้รับการยอมรับจากผู้ร่วมงานและผู้บังคับบัญชาในการทำประโยชน์ด้านการเรียน

การสอนเป็นตัวอย่างพยาบาลและครูที่ดีของศิษย์

๓.๓.๒ พยาบาล

(๑) ระดับผู้บริหารการพยาบาลในโรงพยาบาลระดับทุติยภูมิ/ตติยภูมิ คือพยาบาลวิชาชีพ ผู้ทำหน้าที่บริหารการพยาบาลในโรงพยาบาลในระดับทุติยภูมิ/ตติยภูมิ ได้แก่ รองผู้อำนวยการโรงพยาบาล ด้านการพยาบาล หรือหัวหน้าฝ่าย/กลุ่มงานการพยาบาล หรือ รองหัวหน้าฝ่าย/กลุ่มงานการพยาบาล และผู้บริหาร การพยาบาลทำหน้าที่ด้านวิชาการปฏิบัติงานในส่วนกลางและส่วนภูมิภาค

- มีผลงานดีเด่นด้านการบริหารการพยาบาล
- ได้รับการยอมรับของผู้ร่วมวิชาชีพและผู้เกี่ยวข้อง และเป็นตัวอย่างที่ดีของวิชาชีพ

(๒) ระดับผู้บริหารการพยาบาลในโรงพยาบาลชุมชน คือหัวหน้าพยาบาลในโรงพยาบาลชุมชน

- มีผลงานดีเด่นด้านการบริหารการพยาบาล
- ได้รับการยอมรับของผู้ร่วมวิชาชีพและผู้ที่เกี่ยวข้อง และเป็นตัวอย่างที่ดีของวิชาชีพ

(๓) ระดับผู้บริหารการพยาบาลในโรงพยาบาลส่งเสริมสุขภาพตำบล คือ หัวหน้าพยาบาล หรือหัวหน้าศูนย์สุขภาพชุมชน

- มีผลงานดีเด่นด้านการบริหารการพยาบาล
- ได้รับการยอมรับของผู้ร่วมวิชาชีพและผู้ที่เกี่ยวข้อง และเป็นตัวอย่างที่ดีของวิชาชีพ

(๔) ระดับผู้ปฏิบัติ...

(๔) ระดับผู้ปฏิบัติการพยาบาลในระบบบริการสุขภาพทุกระดับ คือ พยาบาลที่ทำหน้าที่ปฏิบัติงานการพยาบาลในสถานบริการสุขภาพทุกระดับ

- ให้บริการทางการพยาบาลที่มีคุณภาพและประสิทธิภาพสูง
- มีผลงานด้านการบริการพยาบาลดีเด่นเป็นที่ยอมรับของผู้ร่วมวิชาชีพและผู้ที่เกี่ยวข้อง

และเป็นตัวอย่างที่ดีต่อวิชาชีพ

๓.๓.๓ พยาบาลพี่เลี้ยงนักศึกษา คือผู้ที่ได้รับการแต่งตั้งเป็นพยาบาลพี่เลี้ยงนักศึกษาในแหล่งฝึกภาคปฏิบัติสำหรับนักศึกษาพยาบาลในแหล่งฝึกของวิทยาลัยพยาบาลสังกัดสถาบันพระบรมราชชนก กระทรวงสาธารณสุข เป็นเวลาต่อเนื่องไม่น้อยกว่า ๑ ปี

- มีความรู้ความสามารถทางการพยาบาล/การสาธารณสุข ทักษะทางคลินิก และมีผลงานด้านการสอนการปฏิบัติการพยาบาล/การสาธารณสุขที่มีหลักการสอน และสามารถถ่ายทอดความรู้ทางการพยาบาล/การสาธารณสุขให้นักศึกษาพยาบาลปฏิบัติตาม ได้อย่างถูกต้องตามมาตรฐานวิชาชีพ

๔. เกณฑ์การพิจารณา

๔.๑ ผู้บริหารการศึกษาพยาบาล พิจารณาจาก

๔.๑.๑ ผู้บริหารการศึกษาพยาบาล พิจารณาจาก

- (๑) ความสามารถในการพัฒนาวิชาชีพด้านการศึกษา การวิจัย และการบริการวิชาชีพ
- (๒) ได้รับการยอมรับจากผู้ร่วมวิชาชีพในการทำประโยชน์ให้กับวงการการศึกษาพยาบาล
- (๓) มีผลงานดีเด่นด้านการบริหารการศึกษาพยาบาลที่เป็นประโยชน์ต่อสถาบันการศึกษา

และต่อวิชาชีพการพยาบาล

๔.๑.๒ อาจารย์พยาบาล พิจารณาจาก

- (๑) ความสามารถด้านการจัดการเรียนการสอน การวิจัย หรือการจัดการเรียนการสอนสาขาวิชาชีพที่เกี่ยวข้อง
- (๒) ผลิตผลงานทางวิชาการที่เป็นประโยชน์ต่อการเรียนการสอนในความรับผิดชอบ

๔.๒ พยาบาล

๔.๒.๑ ผู้บริหารการพยาบาลในโรงพยาบาลระดับทุติยภูมิ และตติยภูมิ พิจารณาจาก

- (๑) ผลงานดีเด่นด้านการบริหารการพยาบาล การพัฒนาเชิงวิชาการ การวิจัย นวัตกรรม
- (๒) ได้รับการยอมรับของผู้ร่วมวิชาชีพและผู้ที่เกี่ยวข้อง และเป็นตัวอย่างที่มีของวิชาชีพ

๔.๒.๒ ผู้บริหารการพยาบาลในโรงพยาบาลชุมชน พิจารณาจาก

- (๑) ผลงานดีเด่นด้านการบริหารการพยาบาล การพัฒนาเชิงวิชาการ การวิจัย นวัตกรรม
- (๒) ได้รับการยอมรับของผู้ร่วมวิชาชีพและผู้ที่เกี่ยวข้อง และเป็นตัวอย่างที่มีของวิชาชีพ

๔.๒.๓ ผู้บริหารการพยาบาลในโรงพยาบาลส่งเสริมสุขภาพตำบล พิจารณาจาก

- (๑) ผลงานดีเด่นด้านการบริหารการพยาบาล การพัฒนาเชิงวิชาการ การวิจัย นวัตกรรม
- (๒) ได้รับการยอมรับของผู้ร่วมวิชาชีพและผู้ที่เกี่ยวข้อง และเป็นตัวอย่างที่มีของวิชาชีพ

๔.๒.๔ ผู้ปฏิบัติ....

๔.๒.๔ ผู้ปฏิบัติการพยาบาลในระบบบริการสุขภาพทุกระดับ พิจารณาจาก

(๑) ให้บริการการพยาบาลที่มีคุณภาพและประสิทธิผลสูง

(๒) ผลงานด้านการบริการพยาบาลดีเด่นเป็นที่ยอมรับของผู้ร่วมวิชาชีพและผู้ที่เกี่ยวข้อง และเป็นตัวอย่างที่ดีของวิชาชีพ และ/หรือ

(๓) มีผลงานทางวิชาการที่มีคุณภาพ เป็นประโยชน์และมีการเผยแพร่เป็นที่ยอมรับ

๔.๓ พยาบาลพี่เลี้ยงนักศึกษา พิจารณาจาก

(๑) ความสามารถด้านการจัดการเรียนการสอนในการให้บริการการพยาบาลที่มีคุณภาพและประสิทธิผลสูง

(๒) ผลงานด้านการฝึกสอน ดูแล ช่วยเหลือนักศึกษาพยาบาลให้บริการพยาบาลอย่างมีคุณภาพ ตามมาตรฐานวิชาชีพและจรรยาบรรณ เป็นที่ยอมรับของผู้ร่วมวิชาชีพและผู้ที่เกี่ยวข้อง และเป็นตัวอย่างที่ดีของวิชาชีพ

(๓) มีความรับผิดชอบ เสียสละ และอุทิศเวลา เพื่อการจัดการเรียนการสอนตามบทบาทหน้าที่ของพยาบาลพี่เลี้ยงนักศึกษาเป็นอย่างดีและต่อเนื่อง

๕. ขั้นตอนการคัดเลือกและการเสนอชื่อผู้สมควรได้รับรางวัล

๕.๑ อาจารย์พยาบาล

๕.๑.๑ มูลนิธิสถาบันพระบรมราชชนกแจ้งเรื่องการเสนอขอรับรางวัลอาจารย์พยาบาลที่ปฏิบัติงานดีเด่นไปยังสถาบันพระบรมราชชนกเพื่อแจ้งไปยังวิทยาลัยพยาบาลทุกแห่งในสังกัดเพื่อสรรหาและเสนอชื่อผู้สมควรได้รับรางวัล

๕.๑.๒ วิทยาลัยพยาบาลแต่ละแห่งรวบรวมรายชื่อผู้ขอรับรางวัลในแต่ละประเภทเสนอคณะกรรมการเครือข่ายวิทยาลัยภาคพิจารณาถ่วงถ่วง

๕.๑.๓ คณะกรรมการเครือข่ายวิทยาลัยภาคพิจารณาถ่วงถ่วงอาจารย์พยาบาลที่ขอรับรางวัลแต่ละประเภทและเสนอชื่อไม่เกิน ๑ ท่าน/ประเภทของแต่ละเครือข่ายวิทยาลัยภาค ส่งมาที่สถาบันพระบรมราชชนกเพื่อเสนอต่อคณะกรรมการตัดสินรางวัลของสถาบันพระบรมราชชนก

๕.๑.๔ คณะกรรมการตัดสินรางวัลของสถาบันพระบรมราชชนก พิจารณาตัดสินคัดเลือกอาจารย์พยาบาลที่สมควรได้รับรางวัลตามหลักเกณฑ์ให้เหลือตามจำนวนรางวัลที่กำหนด คือ อาจารย์พยาบาล ๒ รางวัลเสนอต่อประธานคณะกรรมการมูลนิธิสถาบันพระบรมราชชนก เพื่ออนุมัติให้รางวัล

๕.๑.๕ ผู้ได้รับรางวัลเข้ารับพระราชทานรางวัลและเกียรติบัตรจากพระเจ้าวรวงศ์เธอ พระองค์เจ้าโสมสวลีฯ ในพิธีพระราชทานปริญญาบัตรประจำปีของกระทรวงสาธารณสุข

๕.๒ พยาบาล

๕.๒.๑ มูลนิธิสถาบันพระบรมราชชนกแจ้งเรื่องการเสนอขอรับรางวัลพยาบาลที่ปฏิบัติงานดีเด่นประจำปีต่อปลัดกระทรวงสาธารณสุขเพื่อมอบให้กองการพยาบาลแจ้งให้สถานบริการสุขภาพในสังกัดกระทรวงสาธารณสุขพิจารณาเสนอชื่อผู้สมควรได้รับรางวัลพยาบาลดีเด่นแต่ละประเภท ตรวจสอบคุณสมบัติ/หลักฐานตามเกณฑ์ที่กำหนด

และรวบรวม...

และรวบรวมรายชื่อผู้ขอรับรางวัล พร้อมรายละเอียดประวัติผลงาน ตามแบบเสนอชื่อพยาบาลที่สมควรได้รับรางวัล ส่งให้กองการพยาบาลพร้อมเอกสารผลงานประกอบการพิจารณา

๕.๒.๒ กองการพยาบาลแต่งตั้งคณะกรรมการตัดสินรางวัล พิจารณาคัดเลือกพยาบาลที่สมควรได้รับรางวัลในแต่ละประเภท ตามหลักเกณฑ์ให้เหลือตามจำนวนรางวัลที่กำหนด คือ พยาบาล ๖ รางวัล เสนอชื่อผู้ได้รับรางวัลต่อประธานคณะกรรมการมูลนิธิสถาบันพระบรมราชชนก เพื่ออนุมัติให้รางวัล

๕.๒.๓ ผู้ได้รับรางวัลเข้ารับพระราชทานรางวัลและเกียรติบัตรในพิธีพระราชทานปริญญาบัตร ประจำปีของกระทรวงสาธารณสุข

๕.๓ พยาบาลที่เลี้ยงนักศึกษา

๕.๓.๑ มูลนิธิสถาบันพระบรมราชชนกแจ้งเรื่องการเสนอขอรับรางวัลพยาบาลที่เลี้ยงนักศึกษา ตีเด่นไปยังสถาบันพระบรมราชชนกเพื่อแจ้งไปยังวิทยาลัยพยาบาลทุกแห่งในสังกัด เพื่อประชาสัมพันธ์

๕.๓.๒ วิทยาลัยพยาบาลแต่ละแห่งเสนอชื่อผู้ขอรับรางวัลพยาบาลที่เลี้ยงนักศึกษาตีเด่น เสนอคณะกรรมการเครือข่ายวิทยาลัยภาคพิจารณากลับกรอง

๕.๓.๓ คณะกรรมการเครือข่ายวิทยาลัยภาคพิจารณากลับกรองพยาบาลที่เลี้ยงนักศึกษา ที่ขอรับรางวัลและเสนอชื่อ ไม่เกิน ๑ ท่านของแต่ละเครือข่ายวิทยาลัยภาค ส่งมาที่สถาบันพระบรมราชชนกเพื่อเสนอต่อ คณะกรรมการตัดสินรางวัลของสถาบันพระบรมราชชนก

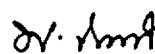
๕.๓.๔ คณะกรรมการตัดสินรางวัลของสถาบันพระบรมราชชนก พิจารณาคัดเลือกพยาบาลที่เลี้ยงนักศึกษาที่สมควรได้รับรางวัลตามหลักเกณฑ์ จำนวน ๒ รางวัล เสนอชื่อผู้ได้รับรางวัลต่อคณะกรรมการมูลนิธิสถาบันพระบรมราชชนก เพื่ออนุมัติให้รางวัล

๕.๓.๕ ผู้ได้รับรางวัลเข้ารับพระราชทานรางวัลและเกียรติบัตรในพิธีพระราชทานปริญญาบัตร ประจำปีของกระทรวงสาธารณสุข

๖. การตัดสิน

การตัดสินของคณะกรรมการตัดสินรางวัลทุกประเภทในการคัดเลือกอาจารย์พยาบาล พยาบาล และพยาบาลที่เลี้ยงนักศึกษาตีเด่นให้ถือเป็นสิ้นสุด

ประกาศ ณ วันที่ ๘ กุมภาพันธ์ ๒๕๖๑



(นายแพทย์มงคล ณ สงขลา)

ประธานมูลนิธิสถาบันพระบรมราชชนก

แบบเสนอชื่ออาจารย์พยาบาล/พยาบาลที่เลี้ยงนักศึกษาดีเด่น
จากกองทุนหม่อมเจ้าหญิงบุญจิราธร(ชุมพล)จุฑาธุชในมูลนิธิสถาบันพระบรมราชชนก
ประจำปี

รูปถ่าย
 ข้าราชการ
 1 นิ้ว

ประเภท

- ผู้บริหาร คือ ผู้อำนวยการวิทยาลัยพยาบาลสังกัดกระทรวงสาธารณสุข
- อาจารย์ คือ ผู้ที่ทำหน้าที่ด้านการเรียนการสอนในวิทยาลัยพยาบาลในสังกัดกระทรวงสาธารณสุข
- พยาบาลที่เลี้ยงนักศึกษา คือ ผู้ที่ได้รับแต่งตั้งเป็นพยาบาลที่เลี้ยงในแหล่งฝึกภาคปฏิบัติสำหรับนักศึกษาพยาบาล

1. ชื่อผู้สมควรได้รับรางวัล(นาย/นาง/นางสาว).....
2. วัน เดือน ปีเกิด.....
3. ที่อยู่ปัจจุบัน บ้านเลขที่.....ถนน.....ตำบล/แขวง.....
 อำเภอ/เขต.....จังหวัด.....รหัสไปรษณีย์.....
 โทรศัพท์.....
4. วุฒิการศึกษาสูงสุด.....
 จากสถาบันการศึกษา.....พ.ศ.....
5. ประวัติการปฏิบัติงาน ระยะเวลาที่ปฏิบัติงานในกระทรวงสาธารณสุข.....ปี

ตำแหน่ง	สถานที่ปฏิบัติงาน	ระยะเวลา
.....
.....
.....
.....

6. ปัจจุบันปฏิบัติงานในตำแหน่งสายงาน.....ตำแหน่ง.....
 สถานที่ปฏิบัติงาน.....
 หน้าที่ความรับผิดชอบ.....
7. ระยะเวลาในการเป็นอาจารย์พยาบาล/พยาบาลที่เลี้ยงนักศึกษา.....ปี
8. เกียรติประวัติการปฏิบัติงานที่ผ่านมา(เช่น รางวัล หรือ วัฒิบัตรชมเชยที่เคยได้รับ)

9. ผลงาน/การปฏิบัติงานย้อนหลัง 3 ปี (เฉพาะอาจารย์พยาบาล)

ผลงาน/ การปฏิบัติงาน	ชื่อโครงการ/ลักษณะ งาน/วิจัย/ผลงาน	ระยะเวลา ปฏิบัติ	สรุปผลงาน	ประโยชน์ที่ได้รับ
1.ภารกิจในหน่วยงาน - การบริหารการศึกษา (ผู้บริหาร) -การบริหารวิชาการและ การสอน(อาจารย์)				
- การบริหารการวิจัยและ งานวิชาการ(ผู้บริหาร) - การวิจัยและผลงาน วิชาการ(อาจารย์)				
- การบริหารการบริการ วิชาการ/ทำนุบำรุงศิลปะ วัฒนธรรม(ผู้บริหาร) - การให้บริการวิชาการ/ ทำนุบำรุงศิลปวัฒนธรรม (อาจารย์)				
2.ผลงานที่เป็นประโยชน์ ต่อวิชาชีพและสังคม				

ข้าพเจ้ามีคุณสมบัติทั่วไป คุณสมบัติส่วนตัว และอื่นๆตามหลักเกณฑ์และขอรับรองว่าเป็นความจริงทุกประการ

ลงชื่อ.....เจ้าของประวัติและผลงาน

(.....)

ตำแหน่ง.....

วันที่.....เดือน.....พ.ศ.....

9. ผลงาน/การปฏิบัติงาน (เฉพาะพยาบาลที่เลี้ยงนักศึกษา)

9.1 ระยะเวลาการได้รับการแต่งตั้งเป็นพยาบาลที่เลี้ยงนักศึกษาในแหล่งฝึกภาคปฏิบัติ

จำนวน.....ปี ตั้งแต่ พ.ศ..... ถึง พ.ศ.....

9.2 จำนวนนักศึกษาพยาบาลที่รับผิดชอบในแต่ละปี

หลักสูตร.....ชั้น.....จำนวน.....คน

หลักสูตร.....ชั้น.....จำนวน.....คน

หลักสูตร.....ชั้น.....จำนวน.....คน

9.3 บทบาทหน้าที่ในการเป็นพยาบาลที่เลี้ยง

9.3.1 ด้านการพัฒนาการบริการพยาบาล

.....

9.3.2 ด้านการพัฒนาวิชาการ

.....

9.3.3 ด้านจริยธรรมการพยาบาล

.....

9.4 ผลงานดีเด่นที่เกี่ยวกับการเป็นพยาบาลที่เลี้ยงนักศึกษา

.....

ข้าพเจ้ามีคุณสมบัติทั่วไป คุณสมบัติส่วนตัว และอื่นๆตามหลักเกณฑ์และขอรับรองว่าเป็นความจริงทุกประการ

ลงชื่อ.....เจ้าของประวัติและผลงาน

(.....)

ตำแหน่ง.....

วันที่.....เดือน.....พ.ศ.....

หนังสือรับรองความเห็น

1. ข้าพเจ้า(นาย/นาง/นางสาว).....ชื่อสกุล.....
ตำแหน่ง.....ขอรับรองว่าข้อความข้างต้นเป็นความจริงทุกประการและ
(นาย/นาง/นางสาว).....ชื่อสกุล.....

เป็นผู้สมควรได้รับการพิจารณาเป็นอาจารย์พยาบาล /พยาบาลที่เลี้ยงนักศึกษาดีเด่น
เพื่อรับรางวัลจากกองทุนหม่อมเจ้าหญิงบุญจิราธร(จุมพล)จุฑาธุชในมูลนิธิสถาบันพระบรมราชชนก

2. ความเห็น(เหตุผลที่เห็นว่าสมควรได้รับการพิจารณาเป็นอาจารย์พยาบาล หรือพยาบาลที่เลี้ยงดีเด่น)

2.1 ความสามารถในการเป็นอาจารย์พยาบาลหรือ พยาบาล ที่มีลักษณะเด่นเป็นพิเศษ

.....
.....
.....

2.2 ความสามารถในการบริหาร

.....
.....
.....

2.3 การพัฒนาตนเอง

.....
.....
.....

2.4 ความประพฤติ

.....
.....
.....

2.5 มนุษย์สัมพันธ์

.....
.....
.....

2.6 ความรับผิดชอบต่อหน้าที่

.....

.....

.....

2.7 การเป็นตัวอย่างที่ดีแก่ผู้ร่วมงานและผู้ที่อยู่ในบังคับบัญชา

.....

.....

.....

2.8 เหตุผลอื่นๆ

.....

.....

.....

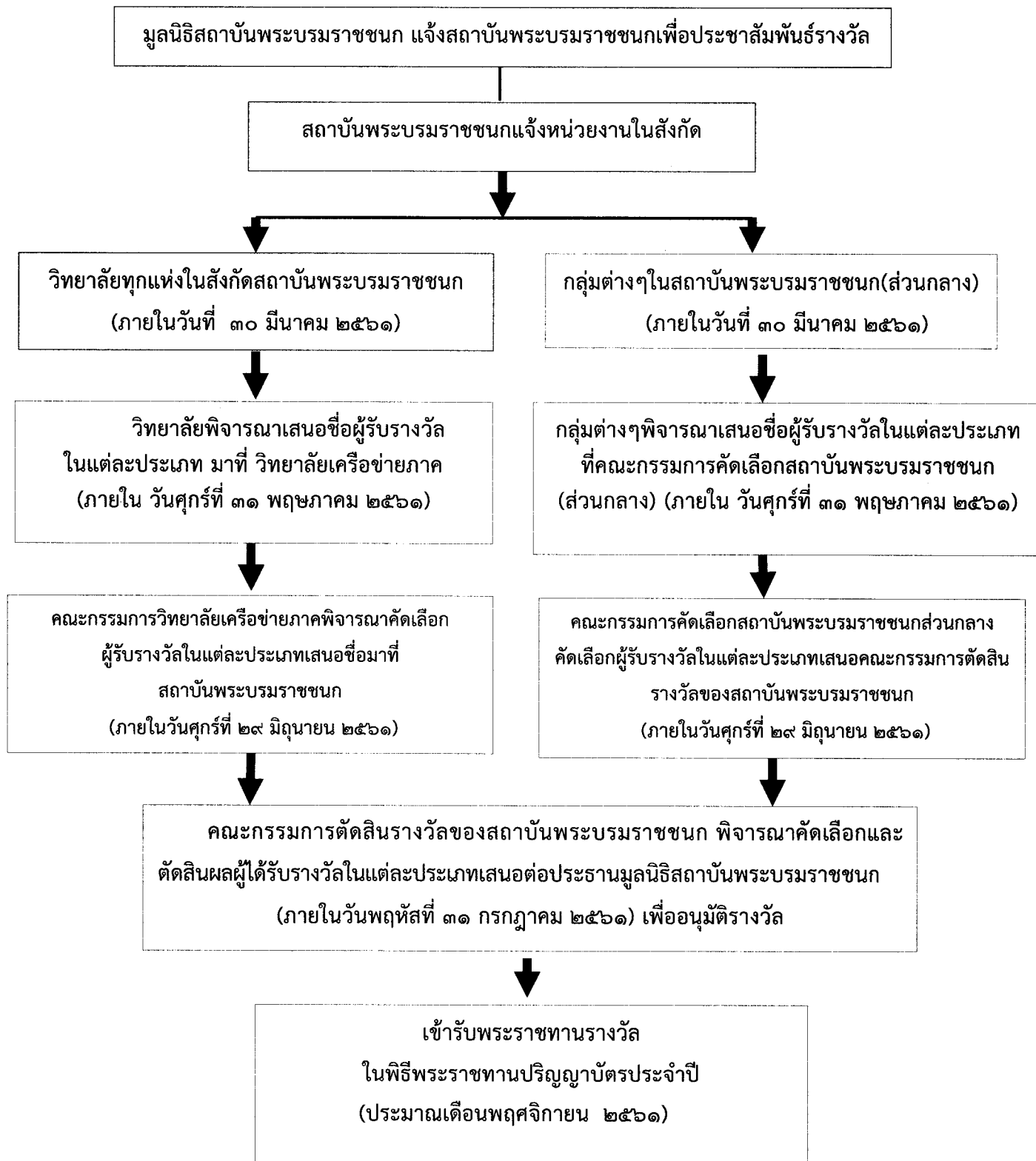
ลงชื่อ.....ผู้ให้คำรับรองและความเห็น
(.....)

ตำแหน่ง.....

หมายเหตุ

1. การแจ้งรายละเอียดต่างๆหากแบบฟอร์มไม่อาจกรอกข้อมูลได้ครบถ้วน ให้แจ้งเพิ่มเติมโดยทำเป็นเอกสารผลงานแนบท้ายแบบฟอร์มมา
2. ผู้ให้คำรับรอง ได้แก่ ผู้บังคับบัญชาสูงสุดของหน่วยงานที่เสนอขอรับรางวัล
(กรณีพยาบาลที่เลี้ยงนักศึกษา ผู้ให้รับรองและความเห็น คือ ผู้อำนวยการวิทยาลัยพยาบาลที่เสนอรางวัล)

ขั้นตอนการคัดเลือกผู้ปฏิบัติงานดีเด่นของสถาบันพระบรมราชชนก ประจำปี ๒๕๖๑
เพื่อขอรับรางวัลจากมูลนิธิสถาบันพระบรมราชชนก



คู่มือการคัดเลือก
ผู้ปฏิบัติงานดีเด่นของสถาบันพระบรมราชชนก
ประจำปี ๒๕๖๑

ด้วย มูลนิธิสถาบันพระบรมราชชนก ได้รับการตั้งขึ้นเพื่อสนับสนุนการดำเนินงานของสถาบันพระบรมราชชนก มีวัตถุประสงค์ให้ทุนและรางวัลแก่นักศึกษา สนับสนุนการดำเนินกิจกรรมนักศึกษา สนับสนุนการวิจัย การพัฒนาอาจารย์และบุคลากร และการให้รางวัลผู้ปฏิบัติงานดีเด่น โดยในปี ๒๕๕๗ นี้ มูลนิธิฯ กำหนดให้รางวัลแก่ผู้ปฏิบัติงานดีเด่นสถาบันพระบรมราชชนก จำนวน ๘ รางวัล คือ ผู้บริหาร ๑ รางวัล อาจารย์ผู้สอน ๔ รางวัล บุคลากรสนับสนุน ๒ รางวัล พนักงานทั่วไป ๑ รางวัล โดยผู้รับรางวัลดังกล่าวจะได้เข้ารับพระราชทานเกียรติบัตร และเงินรางวัลจากพระเจ้าวรวงศ์เธอ พระองค์เจ้าโสมสวลี พระวรราชาทินัดดามาตุ ในพิธีพระราชทานปริญญาบัตรและประกาศนียบัตรแก่ผู้สำเร็จการศึกษาจากสถาบันศึกษาของกระทรวงสาธารณสุข ประจำปี ๒๕๖๑

ประเภทและจำนวนรางวัล

- รางวัลประเภทผู้บริหาร ๑ รางวัล ให้แก่ผู้บริหารสถานศึกษาในสังกัดสถาบันพระบรมราชชนก กระทรวงสาธารณสุข
- รางวัลประเภทอาจารย์ผู้สอน ๔ รางวัล ให้แก่ อาจารย์ผู้ทำการสอนในวิทยาลัยสังกัดสถาบันพระบรมราชชนก กระทรวงสาธารณสุข โดยแบ่งเป็น ๔ ด้าน
 - ด้านการเรียนการสอน
 - ด้านการวิจัย
 - ด้านบริการวิชาการ
 - ด้านกิจการนักศึกษา
- รางวัลประเภทบุคลากรสนับสนุน ๒ รางวัล ให้แก่ ผู้ทำหน้าที่ให้บริการงานของวิทยาลัยที่เป็นพนักงานกระทรวงสาธารณสุข ลูกจ้างประจำ ลูกจ้างชั่วคราว ผู้รับจ้างเหมาบริการงาน และบุคลากรที่เรียกชื่ออย่างอื่นที่ปฏิบัติงานในหน่วยงานสังกัดสถาบันพระบรมราชชนก กระทรวงสาธารณสุข

คุณสมบัติของผู้สมควรได้รับรางวัล

- คุณสมบัติทั่วไป
 - เป็นข้าราชการ พนักงานราชการ ลูกจ้างประจำ ลูกจ้างชั่วคราว พนักงานกระทรวงสาธารณสุข ผู้รับจ้างเหมาบริการงาน ที่ปฏิบัติงานในหน่วยงานสังกัดสถาบันพระบรมราชชนก ปฏิบัติงานติดต่อกันต่อเนื่องไม่น้อยกว่า ๕ ปีบริบูรณ์
 - เป็นผู้ที่มีความประพฤติดี เป็นแบบอย่างในการครองตน ครองคน และครองงาน มีผลงานดีเด่นสมควรได้รับการยกย่อง
 - เป็นผู้ที่ไม่เคยถูกลงโทษทางวินัย ไม่เคยมีชื่อเสียงเสียหาย ไม่เคยต้องโทษในคดีอาญาหรือไม่อยู่ในระหว่างการสอบสวนทางวินัย

๑.๔ มีความประพฤติและการปฏิบัติตนชอบด้วยคุณธรรม ศีลธรรม จรรยาบรรณเป็นที่ยอมรับของบุคคล
ในส่วนราชการและสังคม

๑.๕ เป็นบุคคลที่ได้รับการยอมรับ ยกย่อง ในเพื่อน ในสังคมร่วมงานอย่างเปิดเผยทั้งต่อหน้าและลับหลัง

๑.๖ ประพฤติปฏิบัติงานในหน้าที่และนอกเหนือจากหน้าที่ สม่ำเสมอ เต็มใจ มีจิตมุ่งผลสัมฤทธิ์
ของงานที่รับผิดชอบ จนมีผลงานปรากฏที่เป็นประโยชน์ต่อส่วนราชการ ประชาชน มากกว่าผู้อื่นอย่างเด่นชัด

๑.๗ สำหรับข้าราชการหรือลูกจ้างที่เคยได้รับการคัดเลือกเป็นข้าราชการหรือลูกจ้างดีเด่นระดับสถาบัน
พระบรมราชชนกมาแล้ว ถ้าปัจจุบันมีการเปลี่ยนแปลงตำแหน่งที่มีได้อยู่กลุ่มหรือประเภทเดิม สามารถพิจารณาเข้ารับการคัดเลือก
เป็นข้าราชการหรือลูกจ้างดีเด่นได้ ถ้ามีคุณสมบัติตามเกณฑ์ที่กำหนด

๒ คุณสมบัติเฉพาะ

๒.๑ ผู้บริหาร หมายถึง ผู้อำนวยการวิทยาลัยทุกแห่งในสังกัดสถาบันพระบรมราชชนก หรือ ผู้อำนวยการ
กลุ่มในสถาบันพระบรมราชชนก (ส่วนกลาง)

๒.๒ อาจารย์ผู้สอน หมายถึง ข้าราชการ พนักงานราชการ พนักงานกระทรวงสาธารณสุข ลูกจ้างชั่วคราว
ผู้รับจ้างเหมาบริการงานที่ทำหน้าที่ในตำแหน่งอาจารย์ที่ปฏิบัติหน้าที่การสอนทั้งในภาคทฤษฎีและภาคปฏิบัติ
ในวิทยาลัยสังกัดสถาบันพระบรมราชชนก แบ่งเป็น ๔ ด้าน

(๑) ด้านการเรียนการสอน

(๒) ด้านการวิจัย

(๓) ด้านการบริการวิชาการ

(๔) ด้านกิจการนักศึกษา

๒.๓ บุคลากรสายสนับสนุน หมายถึง ข้าราชการ พนักงานราชการ ลูกจ้างประจำ พนักงานกระทรวง
สาธารณสุข ลูกจ้างชั่วคราว ผู้รับจ้างเหมาบริการงาน ซึ่งปฏิบัติงานเพื่อให้บุคลากรสายวิชาการได้ปฏิบัติหน้าที่วิชาการ
การบริหารได้เต็มที่ ตามกระบวนการทำงานอย่างถูกต้องตามกฎหมาย ระเบียบ แนวปฏิบัติ แบ่งเป็น

(๑) สนับสนุนด้านวิชาการ หมายถึง ผู้ที่ทำหน้าที่ผู้ช่วยดูแลงานวิชาการ เช่น เตรียมอุปกรณ์
การเรียนการสอน การวิจัย ช่วยสอน ช่วยควบคุม ซึ่งเป็นงานด้านวิชาการที่ช่วยงาน รวมทั้งควบคุมการใช้เครื่องมือ
ที่ลักษณะการใช้งานเฉพาะ เพื่อสนับสนุนการเรียน การสอน การวิจัย การบริการวิชาการ งานบรรณารักษ์ งานด้าน
คอมพิวเตอร์ และสื่อการเรียนการสอน

(๒) สนับสนุนด้านบริหาร หมายถึง ผู้ทำหน้าที่ในด้านบริหารงานทั่วไป การเงิน บัญชี พัสดุ
งานประชาสัมพันธ์และงานบริการต่างๆ อำนวยความสะดวกในด้าน กฎ ระเบียบในการปฏิบัติงาน วิเคราะห์ทางเลือก
ข้อดี ข้อเสีย เพื่อการตัดสินใจของฝ่ายบริหาร

๒.๔ พนักงานทั่วไป หมายถึง ผู้บริหารที่ให้บริการงานของวิทยาลัยที่เป็นพนักงานกระทรวงสาธารณสุข
ลูกจ้างประจำ ลูกจ้างชั่วคราว ผู้รับจ้างเหมาบริการงาน และบุคลากรที่เรียกชื่ออย่างอื่น ที่ปฏิบัติงานในหน่วยงานสังกัด
สถาบันพระบรมราชชนก กระทรวงสาธารณสุข

เกณฑ์การพิจารณา

๑. ผู้บริหาร พิจารณาจาก

- (๑) ความสามารถในการพัฒนาวิชาชีพด้านการศึกษา การวิจัย และการบริการวิชาชีพ
- (๒) ได้รับการยอมรับจากผู้ร่วมวิชาชีพในการทำประโยชน์ให้กับวงการศึกษ
- (๒) มีผลงานดีเด่นด้านการบริหารการศึกษาที่เป็นประโยชน์ต่อสถาบันการศึกษาและต่อวิชาชีพ

๒. อาจารย์ผู้สอน

๒.๑ ด้านการเรียนการสอน พิจารณาจาก

- (๑) ความสามารถด้านการจัดการเรียนการสอน โดยมีผลการสอนที่มีประสิทธิภาพและประสิทธิผลมีความตั้งใจ ทุ่มเท ติดตาม และประเมินผลการสอน
- (๒) ผลิตผลงานทางวิชาการ นวัตกรรมที่เป็นประโยชน์ต่อการเรียนการสอนในความรับผิดชอบ

๒.๒ ด้านการวิจัย พิจารณาจาก

- (๑) ความสามารถด้านการวิจัย
- (๒) มีผลงานด้านการวิจัยที่ได้รับการยอมรับและเผยแพร่ในระดับชาติ และสามารถนำไปใช้เป็นประโยชน์ในการพัฒนาผลงาน

๒.๓ ด้านการบริการวิชาการ พิจารณาจาก

- (๑) ความสามารถด้านการบริการวิชาการ
- (๒) มีผลงานบริการวิชาการที่ได้รับการยอมรับและเผยแพร่สู่ชุมชน สังคม ระดับประเทศ หรือนานาชาติ

๒.๔ ด้านกิจการนักศึกษา พิจารณาจาก

- มีผลงานการส่งเสริม สนับสนุน และพัฒนานักศึกษาให้เป็นบัณฑิตที่มีอัตลักษณ์และสอดคล้องกับอัตลักษณ์ของสถาบัน และเป็นพลเมืองที่ดีต่อสังคม และประเทศชาติ

๓. บุคลากรสนับสนุน

๓.๑ สนับสนุนด้านวิชาการ พิจารณาจาก

ผลงานที่สนับสนุนการเรียน การสอน การวิจัย และการบริการวิชาการให้มีประสิทธิภาพ

๓.๒ สนับสนุนด้านการบริหาร พิจารณาจาก

ผลงานด้านบริหารทั่วไป การเงิน บัญชี พัสดุและความเชี่ยวชาญในกฎระเบียบ แนวปฏิบัติในการวิเคราะห์เสนองานให้เป็นไปตามระเบียบ แนวปฏิบัติ วิเคราะห์ทางเลือกข้อดี ข้อเสีย เพื่อการตัดสินใจของฝ่ายบริหาร

๔. พนักงานทั่วไป พิจารณาจาก

(๑) มีความประพฤติและการปฏิบัติที่ประกอบด้วยคุณธรรมที่ควรยกย่อง

(๒) ความสามารถในการติดต่อสัมพันธ์กับผู้อื่น จูงใจให้เกิดการยอมรับและร่วมมือ

(๓) ผลงานในหน้าที่รับผิดชอบที่เป็นประโยชน์ต่อราชการและสังคม สามารถเป็นตัวอย่างแก่บุคคล

อื่นได้ด้านความคิดสร้างสรรค์ ความเสียสละ และการปรับปรุงงานตนเอง

ขั้นตอนการคัดเลือก

๑. ระดับวิทยาลัย/สถาบันพระบรมราชชนก (ส่วนกลาง)

๑.๑ มูลนิธิสถาบันพระบรมราชชนกแจ้งเรื่องการเสนอขอรับรางวัลผู้ปฏิบัติงานดีเด่น ประจำปี ๒๕๖๐ ผ่านสถาบันพระบรมราชชนกไปยังวิทยาลัยทุกแห่งในสังกัดสถาบันพระบรมราชชนกและกลุ่มต่างๆ ในสถาบันพระบรมราชชนก (ส่วนกลาง) เพื่อประชาสัมพันธ์

๑.๒ แต่ละหน่วยงานย่อยพิจารณาคัดเลือกผู้ปฏิบัติงานดีเด่นเสนอชื่อเข้ารับการคัดเลือกในแต่ละประเภท

๑.๓ คณะกรรมการบริหารของแต่ละวิทยาลัย/สถาบันพระบรมราชชนก (ส่วนกลาง) พิจารณาคัดเลือก

๑.๔ ส่งรายชื่อพร้อมแบบประวัติของผู้ได้รับการคัดเลือกระดับวิทยาลัยเข้ารับคัดเลือกระดับเครือข่าย (กรณีผู้ได้รับการคัดเลือกระดับสถาบันพระบรมราชชนกส่วนกลางให้เสนอชื่อเข้ารับการพิจารณาในระดับคณะกรรมการคัดเลือกสถาบันพระบรมราชชนก (ส่วนกลาง))

๒. ระดับเครือข่ายวิทยาลัย

คณะกรรมการเครือข่ายวิทยาลัยภาคพิจารณาคัดเลือกผู้ขอรับรางวัลในแต่ละประเภทและเสนอชื่อไม่เกิน ๒ ท่าน/ประเภทของแต่ละเครือข่ายวิทยาลัยภาคพร้อมจัดลำดับ ส่งมาที่คณะกรรมการตัดสินรางวัลของสถาบันพระบรมราชชนก

๓. ระดับสถาบันพระบรมราชชนก

คณะกรรมการตัดสินรางวัลของสถาบันพระบรมราชชนก พิจารณาคัดเลือกผู้ขอรับรางวัลในแต่ละประเภทจากทุกเครือข่ายวิทยาลัยภาค เสนอต่อประธานคณะกรรมการของมูลนิธิสถาบันพระบรมราชชนก เพื่ออนุมัติรางวัล

การเสนอชื่อผู้สมควรได้รับรางวัล

๑. หน่วยงานพิจารณาคัดเลือกผู้ได้รับรางวัลแต่ละประเภทตามลำดับขั้นตอนการคัดเลือกโดยพิจารณาตามหลักเกณฑ์และแนวทางการคัดเลือกที่คณะกรรมการกำหนด เสนอชื่อพร้อมเอกสารประกอบด้วย

๑.๑ ข้อมูลประวัติผู้ได้รับการเสนอชื่อใน แบบ ๑ , แบบ ๒ และแบบ ๓ พร้อม ผลงานหรือเอกสารประกอบการคัดเลือก จำนวน ๑ ชุด

๑.๒ ผู้ได้รับการเสนอชื่อต้องลงลายเซ็นในแบบ ๑ (ฉบับจริง)

๒. ส่งรายชื่อผู้ได้รับการพิจารณาเพื่อขอรับรางวัลแต่ละประเภทพร้อมผลงานหรือเอกสารประกอบ ส่งไปยังมูลนิธิสถาบันพระบรมราชชนก อาคาร ๔ ชั้น ๘ ตึกสำนักงานปลัดกระทรวงสาธารณสุข นนทบุรี ๑๑๐๐๐

การมอบรางวัล

ผู้ได้รับรางวัลผู้ปฏิบัติงานดีเด่นของสถาบันพระบรมราชชนกจะได้เข้ารับพระราชทานรางวัลในพิธีพระราชทานปริญญาบัตรของผู้สำเร็จการศึกษาจากสถาบันการศึกษาสังกัดกระทรวงสาธารณสุข เพื่อยกย่องเชิดชูเกียรติ ดังนี้

๑. เงินรางวัลจากมูลนิธิสถาบันพระบรมราชชนก รางวัลละ ๑๐,๐๐๐ บาท
๒. เกียรติบัตร

กำหนดวัน เวลา และสถานที่มอบรางวัล

ผู้ได้รับรางวัลผู้ปฏิบัติงานดีเด่นของสถาบันพระบรมราชชนกได้เข้ารับพระราชทานรางวัลในวันรับพระราชทานปริญญาบัตรของผู้สำเร็จการศึกษาสังกัดกระทรวงสาธารณสุข เวลา สถานที่ และกำหนดการที่ชัดเจน จะแจ้งให้ทราบ พร้อมประกาศรายชื่อผู้ได้รับรางวัลดีเด่น ประจำปี พ.ศ. ๒๕๖๑ ต่อไป

แบบเสนอชื่อขอรับรางวัล
ผู้ปฏิบัติงานดีเด่นของสถาบันพระบรมราชชนก
ประจำปี.....

รูปถ่าย
ข้าราชการ
๑ นิ้ว

๑. ประเภทรางวัลที่สมัคร

- (๑) ผู้บริหารได้แก่ ผู้อำนวยการกลุ่มในสถาบันพระบรมราชชนกส่วนกลาง
 ผู้อำนวยการวิทยาลัย
- (๒) อาจารย์ผู้สอน ด้านการเรียนการสอน ด้านการวิจัย
 ด้านบริการวิชาการ ด้านกิจการนักศึกษา
- (๓) บุคคลสายสนับสนุน สบช.(ส่วนกลาง) ด้านวิชาการ ด้านธุรการ
 วิทยาลัย ด้านวิชาการ ด้านธุรการ
- (๔) พนักงานทั่วไป สบช.(ส่วนกลาง) ลูกจ้างประจำ
 วิทยาลัย ลูกจ้างชั่วคราว
 จ้างเหมาบริการ

๒. ประวัติส่วนตัว

๑. ชื่อ.....นามสกุล.....
๒. เลขประจำตัวประชาชน.....
๓. เกิดวันที่.....เดือน.....พ.ศ.....อายุ.....ปี
๓. วุฒิการศึกษาสูงสุด.....
๔. สถานที่ทำงานในปัจจุบัน.....
-
- ตำบล/แขวง.....อำเภอ/เขต.....จังหวัด.....
- รหัสไปรษณีย์.....โทร.....E-mail.....
๕. ปฏิบัติงานในหน่วยงานที่เป็นปัจจุบันอย่างต่อเนืองเมื่อวันที่.....เดือน.....พ.ศ.....
- ตำแหน่ง.....ระดับ.....
- สังกัด.....
- รวมเวลาปฏิบัติงาน(นับถึง ๓๑ ธันวาคม ของปีที่ผ่านมา).....ปี.....เดือน
๖. เกียรติประวัติการปฏิบัติงานดีเด่นที่ผ่านมา(เช่น รางวัล หรือวุฒิบัตรชมเชยที่เคยได้รับ)
-
-

ข้าพเจ้าขอรับรองว่าข้อความข้างต้นนี้เป็นความจริง

(ลงชื่อ).....เจ้าของประวัติ
(.....)

ตำแหน่ง.....
...../...../.....

หนังสือรับรองความเห็น

๑. ข้าพเจ้า(นาย/นาง/นางสาว).....ชื่อสกุล.....
ตำแหน่ง.....ขอรับรองว่าข้อความข้างต้นเป็นจริงทุกประการและ
(นาย/นาง/นางสาว).....ชื่อสกุล.....

เป็นผู้สมควรได้รับการพิจารณาคัดเลือกเป็นผู้ปฏิบัติงานดีเด่นของสถาบันพระบรมราชชนก ประเภท

- | | | |
|--|---|---|
| <input type="radio"/> ผู้บริหาร | <input type="radio"/> ผู้อำนวยการกลุ่มในสช.ส่วนกลาง | <input type="radio"/> ผู้อำนวยการวิทยาลัย |
| <input type="radio"/> อาจารย์ผู้สอน | <input type="radio"/> ด้านการเรียนการสอน | <input type="radio"/> ด้านการวิจัย |
| <input type="radio"/> บุคคลสายสนับสนุน | <input type="radio"/> ด้านบริการวิชาการ | <input type="radio"/> ด้านกิจการนักศึกษา |
| <input type="radio"/> พนักงานทั่วไป | <input type="radio"/> ด้านวิชาการ | <input type="radio"/> ด้านบริหาร |
| | <input type="radio"/> สช.(ส่วนกลาง) | <input type="radio"/> วิทยาลัย |

๒. ความเห็น(เหตุผลที่เห็นว่าสมควรได้รับการพิจารณาเป็นข้าราชการและลูกจ้างดีเด่น)

๒.๑ ความสามารถที่มีลักษณะเด่นพิเศษ

.....
.....
.....
.....

๒.๒ ความสามารถในการบริหาร

.....
.....
.....
.....

๒.๓ การพัฒนาตนเอง

.....
.....
.....
.....

๒.๔ ความประพฤติ

.....
.....
.....
.....

๒.๕ มนุษย์สัมพันธ์

.....
.....
.....
.....

๒.๖ ความรับผิดชอบต่อนหน้าที่

.....
.....
.....

๒.๗ การเป็นตัวอย่างที่ดีแก่ผู้ร่วมงานและผู้ที่อยู่ในบังคับบัญชา

.....
.....
.....

๒.๘ เหตุผลอื่นๆ

.....
.....
.....

ลงชื่อ.....ผู้ให้คำรับรองและความเห็น
(.....)

ตำแหน่ง.....
...../...../.....

หมายเหตุ ผู้ให้คำรับรองได้แก่ ผู้บังคับบัญชาสูงสุดของหน่วยงานที่เสนอขอรับรางวัล

ข้อมูลการเลื่อนชั้นเงินเดือน วันลาป่วย ลากิจ มาสาย ย้อนหลัง ๓ ปี
(ถึงสิ้นปีงบประมาณ ๒๕๕..... วันที่ ๓๐ กันยายน))

ชื่อ.....สกุล.....
ตำแหน่ง.....ระดับ.....
สถานที่ปฏิบัติงาน.....
ข้อมูลย้อนหลัง ๓ ปี

ข้อมูล	ปีงบประมาณ ๒๕๕.....	ปีงบประมาณ๒๕๕.....	ปีงบประมาณ ๒๕๕.....
	ตุลาคม๕.... เมษายน๕.....	ตุลาคม๕... เมษายน๕....	ตุลาคม๕.... เมษายน๕....
การเลื่อนชั้นเงินเดือน (%)			
ลาป่วย (วัน)			
ลากิจ (วัน)			
มาสาย (วัน)			

แบบประเมินการคัดเลือกผู้ปฏิบัติงานดีเด่นของสถาบันพระบรมราชชนก

ประเภท กลุ่มผู้บริหาร

(ผอ.วิทยาลัย/ ผอ.กลุ่มในสวนกลาง)

ประจำปี ๒๕๖๐

ชื่อผู้รับการประเมิน.....ตำแหน่ง.....
สังกัด.....

คำชี้แจง ให้ผู้บังคับบัญชาชั้นต้นของผู้สมัครได้รับการคัดเลือกเป็นผู้ปฏิบัติงานดีเด่นเป็นผู้ประเมินจากประวัติและผลงาน โดยให้ค่าคะแนนตามรายการประเมิน ดังนี้

ดีที่สดุ	=	๕	คะแนน
ดีมาก	=	๔	คะแนน
ดี	=	๓	คะแนน
ปานกลาง	=	๒	คะแนน
พอใช้	=	๑	คะแนน

รายการประเมิน	ดีที่สดุ	ดีมาก	ดี	ปานกลาง	พอใช้
๑.การครองตน (๒๐ คะแนน)					
(๑) การพึ่งตนเอง ขยันหมั่นเพียร และความรับผิดชอบ.....
(๒) การประหยัดและเก็บออม.....
(๓) การรักษาระเบียบวินัย และเคารพกฎหมาย.....
(๔) การปฏิบัติตามคุณธรรมของศาสนา.....
(๕) การมีความจงรักภักดีต่อชาติ ศาสนา และพระมหากษัตริย์.....
๒.การครองคน (๓๐ คะแนน)					
(๑) ความสามารถในการประสานสัมพันธ์ และสร้างความสำเร็จอันดีกับผู้บังคับบัญชา เพื่อนร่วมงาน ผู้ใต้บังคับบัญชาและผู้มาติดต่องาน.....
(๒) ความสามารถในการพัฒนาทีมงาน สามารถจูงใจให้เกิดการยอมรับและให้ความร่วมมือ.....
(๓) จัดระบบในการให้บริการ.....
(๔) การเป็นผู้ให้ความเป็นธรรมต่อผู้อื่น.....
(๕) การเสริมสร้างความสามัคคี และร่วมกิจกรรมของหมู่คณะทั้งในและนอกหน่วยงาน.....

แบบประเมินการคัดเลือกผู้ปฏิบัติงานดีเด่นของสถาบันพระบรมราชชนก

ประเภท กลุ่มผู้บริหาร
(ผอ.วิทยาลัย /ผอ.กลุ่มในส่วนกลาง)
ประจำปี ๒๕๖๐

รายการประเมิน	ดีที่สุด	ดีมาก	ดี	ปานกลาง	พอใช้
๓.การครองงาน (๕๐ คะแนน)					
(๑) เอกสารผลงานที่นำเสนอด้านบริหาร.....					
(๒) เป็นนักยุทธศาสตร์.....					
(๓) ความคิดริเริ่มสร้างสรรค์ในการปรับปรุงและการ พัฒนางาน.....					
(๔) ยึดหลักธรรมาภิบาลในการบริหาร.....					
(๕) เป็นนักประชาสัมพันธ์.....					
(๖) การใช้เทคโนโลยีอย่างเหมาะสม.....					
(๗) ผลงานเป็นที่ยกย่องชมเชยจากหน่วยงานภายในและ ภายนอก					
(๘) แสวงหาความร่วมมือจากภาคี.....					
รวมคะแนนทุกด้าน (คะแนนเต็ม ๑๐๐ คะแนน)					

ความเห็นอื่นของผู้ประเมิน

.....
.....
.....
.....
.....
.....
.....

(ลงชื่อ).....ผู้ประเมิน
(.....)
ตำแหน่ง.....
...../...../.....

แบบประเมินการคัดเลือกผู้ปฏิบัติงานดีเด่นของสถาบันพระบรมราชชนก

ประเภท บุคลากรสายวิชาการ / สายการสอน

ประจำปี ๒๕๖๐

ชื่อผู้รับการประเมิน.....ตำแหน่ง.....
สังกัด.....

คำชี้แจง ให้ผู้บังคับบัญชาชั้นต้นของผู้สมัครได้รับการคัดเลือกเป็นผู้ปฏิบัติงานดีเด่นเป็นผู้ประเมินจากประวัติและผลงาน โดยให้ค่าคะแนนตามรายการประเมิน ดังนี้

ดีที่สุด	=	๕	คะแนน
ดีมาก	=	๔	คะแนน
ดี	=	๓	คะแนน
ปานกลาง	=	๒	คะแนน
พอใช้	=	๑	คะแนน

รายการประเมิน	ดีที่สุด	ดีมาก	ดี	ปานกลาง	พอใช้
๑.การครองตน (๑๕ คะแนน)					
(๑) การพึ่งตนเอง ขยันหมั่นเพียร และความรับผิดชอบ.....
(๒) การประหยัดและเก็บออม.....
(๓) การรักษาระเบียบวินัย และเคารพกฎหมาย.....
(๔) การปฏิบัติตามคุณธรรมของศาสนา.....
(๕) การมีความจงรักภักดีต่อชาติ ศาสนา และพระมหากษัตริย์.....
๒.การครองคน (๑๕ คะแนน)					
(๑) ความสามารถในการประสานสัมพันธ์ และสร้างความเข้าใจอันดีกับผู้บังคับบัญชา เพื่อนร่วมงาน ผู้ใต้บังคับบัญชาและผู้มาติดต่องาน.....
(๒) ความสามารถในการร่วมทำงานเป็นกลุ่ม สามารถจูงใจให้เกิดการยอมรับและให้ความร่วมมือ.....
(๓) ให้บริการแก่ผู้มาติดต่องานด้วยความเสมอภาคแนะนำสิ่งที่เป็นประโยชน์.....
(๔) การเป็นผู้มีความเป็นธรรมทั้งตนเองและผู้อื่น.....
(๕) การเสริมสร้างความสามัคคี และร่วมกิจกรรมของหมู่คณะทั้งในและนอกหน่วยงาน.....

แบบประเมินการคัดเลือกผู้ปฏิบัติงานดีเด่นของสถาบันพระบรมราชชนก

ประเภท บุคลากรสายวิชาการ / สายการสอน

ประจำปี ๒๕๖๐

รายการประเมิน	ดีที่สุด	ดีมาก	ดี	ปานกลาง	พอใช้
๓. การครองงาน (๒๐ คะแนน)					
(๑) ความรับผิดชอบต่อนหน้าที่.....					
(๒) ความรู้ความสามารถ สามารถทำงานเชิงระบบการใช้ ข้อมูลในการบริหารงานและความพึงพอใจ ในการปฏิบัติตน.....					
(๓) ความคิดริเริ่มสร้างสรรค์และปรับปรุงงาน.....					
(๔) ความพากเพียรในการทำงานและผลงานเป็นที่พอใจ..					
(๕) การคำนึงถึงประโยชน์ส่วนรวมของประชาชน.....					
(๖) อุทิศตนปฏิบัติงานนอกเหนือเวลาราชการ.....					
๔. ผลงานเด่น (๕๐ คะแนน)					
๔.๑ นวัตกรรมที่เป็นเอกสารผลงานวิชาการ					
(๑) มีเทคนิค วิธีการใหม่ๆมาใช้ในการปฏิบัติงาน.....					
(๒) มีความคิดริเริ่มสร้างสรรค์ในการพัฒนางาน.....					
(๓) ผลการปฏิบัติงานเกิดจากการพัฒนาที่ดีขึ้น.....					
(๔) บุคคลอื่นนำไปใช้เป็นตัวอย่างได้.....					
๔.๒ ประโยชน์ผลงานทางวิชาการ					
(๑) ผลงานเป็นที่ปรากฏให้เห็นชัดเจน.....					
(๒) ผลงานเป็นที่ยอมรับนับถือแก่บุคคลอื่น.....					
(๓) เป็นผลงานที่ราชการได้รับประโยชน์.....					
(๔) ประชาชนได้รับประโยชน์จากผลงานที่ปฏิบัติ.....					
รวมคะแนนทุกด้าน (คะแนนเต็ม ๑๐๐ คะแนน)					

ความเห็นอื่นของผู้ประเมิน

.....
.....

(ลงชื่อ).....ผู้ประเมิน

(.....)

ตำแหน่ง.....

แบบประเมินการคัดเลือกผู้ปฏิบัติงานดีเด่นของสถาบันพระบรมราชชนก

ประเภท บุคลากรสนับสนุนด้านวิชาการ/ด้านบริหาร

ประจำปี ๒๕๖๐

ชื่อผู้รับการประเมิน.....ตำแหน่ง.....
สังกัด.....

คำชี้แจง ให้ผู้บังคับบัญชาชั้นต้นของผู้สมัครได้รับการคัดเลือกเป็นผู้ปฏิบัติงานดีเด่นเป็นผู้ประเมินจากประวัติและผลงาน โดยให้ค่าคะแนนตามรายการประเมิน ดังนี้

ดีที่สุด = ๕ คะแนน
ดีมาก = ๔ คะแนน
ดี = ๓ คะแนน
ปานกลาง = ๒ คะแนน
พอใช้ = ๑ คะแนน

รายการประเมิน	ดีที่สุด	ดีมาก	ดี	ปานกลาง	พอใช้
๑.การครองตน (๑๕ คะแนน)					
(๑) การพึ่งตนเอง ขยันหมั่นเพียร และความรับผิดชอบ.....
(๒) การประหยัดและเก็บออม.....
(๓) การรักษาระเบียบวินัย และเคารพกฎหมาย.....
(๔) การปฏิบัติตามคุณธรรมของศาสนา.....
(๕) การมีความจงรักภักดีต่อชาติ ศาสนา และพระมหากษัตริย์.....
๒.การครองคน (๑๕ คะแนน)					
(๑) ความสามารถในการประสานสัมพันธ์ และสร้างความเข้าใจอันดีกับผู้บังคับบัญชา เพื่อนร่วมงาน ผู้ใต้บังคับบัญชาและผู้มาติดต่องาน.....
(๒) ความสามารถในการร่วมทำงานเป็นกลุ่ม สามารถจุดใจให้เกิดการยอมรับและให้ความร่วมมือ.....
(๓) ให้บริการแก่ผู้มาติดต่องานด้วยความเสมอภาค เน้นนำสิ่งที่เป็นประโยชน์.....
(๔) การเป็นผู้มีคุณธรรมทั้งตนเองและผู้อื่น.....
(๕) การเสริมสร้างความสามัคคี และร่วมกิจกรรมของหมู่คณะทั้งในและนอกหน่วยงาน.....

แบบประเมินการคัดเลือกผู้ปฏิบัติงานดีเด่นของสถาบันพระบรมราชชนก

ประเภท บุคลากรสนับสนุนด้านวิชาการ/ด้านบริหาร

ประจำปี ๒๕๖๐

รายการประเมิน	ดีที่สุด	ดีมาก	ดี	ปานกลาง	พอใช้
๓.การครองงาน (๒๐ คะแนน)					
(๑) ความรับผิดชอบหน้าที่.....
(๒) ความรู้ความสามารถ และความพึงพอใจ ในการปฏิบัติงาน.....
(๓) ความคิดริเริ่มสร้างสรรค์และปรับปรุงงาน.....
(๔) ความพากเพียรในการทำงานและผลงานเป็นที่พอใจ.....
(๕) การคำนึงถึงประโยชน์ส่วนรวมของประชาชน.....
๔.ผลงานด้านวิชาการ บริการและสนับสนุน(๕๐ คะแนน)					
(๑) เอกสารผลงานด้านวิชาการ.....
(๒) ผลงานที่ปฏิบัติเกี่ยวกับหน้าที่ความรับผิดชอบ.....
(๓) ผลงานเป็นประโยชน์ต่อราชการและสังคม.....
(๔) ผลงานการบริการประชาชนที่สามารถเป็นตัวอย่าง แก่บุคคลอื่นได้.....
(๕) เป็นผลงานที่เกิดจากความริเริ่มสร้างสรรค์.....
(๖) เป็นผลงานที่ต้องปฏิบัติด้วยความเสียสละ วิริยะ อุตสาหะ.....
(๗) เป็นผลงานที่เป็นการปรับปรุงตนเอง.....
รวมคะแนนทุกด้าน (คะแนนเต็ม ๑๐๐ คะแนน)

ความเห็นอื่นของผู้ประเมิน

.....

.....

.....

.....

(ลงชื่อ).....ผู้ประเมิน

(.....)

ตำแหน่ง.....

...../...../.....

แบบประเมินการคัดเลือกผู้ปฏิบัติงานดีเด่นของสถาบันพระบรมราชชนก

ประเภท พนักงานทั่วไป

ประจำปี ๒๕๖๐

ชื่อผู้รับการประเมิน.....ตำแหน่ง.....
สังกัด.....

คำชี้แจง ให้ผู้บังคับบัญชาชั้นต้นของผู้สมัครได้รับการคัดเลือกเป็นผู้ปฏิบัติงานดีเด่นเป็นผู้ประเมินจากประวัติและผลงาน โดยให้ค่าคะแนนตามรายการประเมิน ดังนี้

ดีที่สุด	=	๕	คะแนน
ดีมาก	=	๔	คะแนน
ดี	=	๓	คะแนน
ปานกลาง	=	๒	คะแนน
พอใช้	=	๑	คะแนน

รายการประเมิน	ดีที่สุด	ดีมาก	ดี	ปานกลาง	พอใช้
๑.การครองตน (๑๕ คะแนน)					
(๑) การพึ่งตนเอง ขยันหมั่นเพียร และความรับผิดชอบ.....
(๒) การประหยัดและเก็บออม.....
(๓) การรักษาระเบียบวินัย และเคารพกฎหมาย.....
(๔) การปฏิบัติตามคุณธรรมของศาสนา.....
(๕) การมีความจงรักภักดีต่อชาติ ศาสนา และพระมหากษัตริย์.....
๒.การครองคน (๑๕ คะแนน)					
(๑) ความสามารถในการประสานสัมพันธ์ และสร้างความสำเร็จอันดีกับผู้บังคับบัญชา เพื่อนร่วมงาน ผู้ใต้บังคับบัญชาและผู้มาติดต่องาน.....
(๒) ความสามารถในการร่วมทำงานเป็นกลุ่ม สามารถจูงใจให้เกิดการยอมรับและให้ความร่วมมือ.....
(๓) ให้บริการแก่ผู้มาติดต่องานด้วยความเสมอภาค และนำสิ่งที่เป็นประโยชน์.....
(๔) การเป็นผู้มีความเป็นธรรมทั้งตนเองและผู้อื่น.....
(๕) การเสริมสร้างความสามัคคี และร่วมกิจกรรมของหมู่คณะทั้งในและนอกหน่วยงาน.....

แบบประเมินการคัดเลือกผู้ปฏิบัติงานดีเด่นของสถาบันพระบรมราชชนก
ประเภท พนักงานทั่วไป
ประจำปี ๒๕๖๐

รายการประเมิน	ดีที่สุด	ดีมาก	ดี	ปานกลาง	พอใช้
๓.การครองงาน (๒๐ คะแนน)					
(๑) ความรับผิดชอบต่อนหน้าที่.....					
(๒) ความรู้ความสามารถ และความพึงพอใจ ในการปฏิบัติงาน.....					
(๓) เสนอผลงานที่เป็นความคิดริเริ่มสร้างสรรค์และ ปรับปรุงงาน.....					
(๔) ความพากเพียรในการทำงานและผลงานเป็นที่พอใจ....					
(๕) การคำนึงถึงประโยชน์ส่วนรวมของประชาชน.....					
๔.ผลงานด้านบริการและสนับสนุน (๕๐ คะแนน)					
(๑) เอกสารผลการปฏิบัติงาน.....					
(๒) ผลงานที่ปฏิบัติเกี่ยวกับหน้าที่ความรับผิดชอบ.....					
(๒) ผลงานดังกล่าวเป็นประโยชน์ต่อราชการและสังคม.....					
(๓) เป็นผลงานการบริการประชาชนที่สามารถใช้เป็น ตัวอย่างแก่บุคคลอื่นได้.....					
(๔) เป็นผลงานที่เกิดจากความริเริ่มสร้างสรรค์.....					
(๕) เป็นผลงานที่ต้องปฏิบัติด้วยความเสียสละ อดทน อดทน.....					
(๖) เป็นผลงานที่เป็นการปรับปรุงงานตนเอง					
รวมคะแนนทุกด้าน (คะแนนเต็ม ๑๐๐ คะแนน)					

ความเห็นอื่นของผู้ประเมิน

.....
.....
.....

(ลงชื่อ).....ผู้ประเมิน

(.....)

ตำแหน่ง.....

...../...../.....



มูลนิธิสถาบันพระบรมราชชนก

ระเบียบมูลนิธิสถาบันพระบรมราชชนก
ว่าด้วยการให้ทุนการศึกษา และรางวัล
(ฉบับที่ ๒ / ๒๕๕๗)

ด้วยมูลนิธิสถาบันพระบรมราชชนก ได้รับการจัดตั้งขึ้นเพื่อสนับสนุนการดำเนินงานของสถาบันพระบรมราชชนก มีวัตถุประสงค์เพื่อให้ทุน รางวัล และสนับสนุนกิจกรรมของนักศึกษา รวมทั้งสนับสนุนการวิจัย การพัฒนาบุคลากรและให้รางวัลแก่ผู้ปฏิบัติงานดีเด่น โดยมีการโอนทรัพย์สินภายหลังจากการจดทะเบียนยกเลิกของมูลนิธิหม่อมเจ้าหญิงบุญจิราธร(ชুমพล) จุฑาธุช ให้มาเป็นกองทุนหม่อมเจ้าหญิงบุญจิราธร(ชুমพล) จุฑาธุช ในมูลนิธิสถาบันพระบรมราชชนก เพื่อประโยชน์แก่การศึกษาพยาบาลตามข้อบังคับของมูลนิธิฯ และตามปณิธานของผู้มอบทุนทรัพย์ก่อตั้งมูลนิธิหม่อมเจ้าหญิงบุญจิราธร(ชুমพล) จุฑาธุช

ดังนั้น เพื่อให้การดำเนินการของมูลนิธิฯ มีแนวทาง หลักเกณฑ์ การพิจารณาที่สอดคล้องตามข้อบังคับข้อ ๒ (๑) วัตถุประสงค์ของมูลนิธิกำหนดให้ทุนการศึกษาและรางวัลแก่นักศึกษา เพื่อการให้ทุนการศึกษาและรางวัลเป็นไปในแนวทางเดียวกันและมีหลักเกณฑ์การพิจารณาที่สอดคล้องกับวัตถุประสงค์ของมูลนิธิ อาศัยอำนาจตามข้อบังคับมูลนิธิ ข้อ ๑๒ และยกเลิกระเบียบ พ.ศ. ๒๕๕๔ จึงออกระเบียบไว้ดังนี้

หมวดที่ ๑

บททั่วไป

ข้อ ๑. ระเบียบนี้เรียกว่า “ระเบียบมูลนิธิสถาบันพระบรมราชชนก ว่าด้วยการให้ทุนการศึกษาและรางวัล พ.ศ. ๒๕๕๗”

ข้อ ๒. ให้ใช้ระเบียบนี้ ตั้งแต่ พ.ศ. ๒๕๕๗ เป็นต้นไป

ข้อ ๓. ในระเบียบนี้

“มูลนิธิ” หมายความว่า มูลนิธิสถาบันพระบรมราชชนก

“คณะกรรมการ” หมายความว่า คณะกรรมการมูลนิธิสถาบันพระบรมราชชนก

“ประธาน” หมายความว่า ประธานมูลนิธิสถาบันพระบรมราชชนก

ข้อ ๔. ในระหว่างที่ใช้ระเบียบนี้ หากมีการดำเนินการข้อใดที่ไม่มีระบุไว้ในระเบียบนี้ ให้คณะกรรมการเป็นผู้วินิจฉัยชี้ขาด

ข้อ ๕. การพิจารณาการตัดสินใจการให้ทุนการศึกษาและรางวัล ให้คณะกรรมการเป็นผู้พิจารณาอนุมัติ

ข้อ ๖. ให้ประธานเป็นผู้รักษาการและให้มีอำนาจตีความและวินิจฉัยปัญหาเกี่ยวกับการปฏิบัติตามระเบียบนี้

หมวด ๒

การให้ทุนการศึกษา

ข้อ ๗. คุณสมบัติของผู้รับทุนการศึกษา

๗.๑ เป็นนักศึกษาชั้นปีที่ ๒ ขึ้นไป ของสถาบันการศึกษาในสังกัดสถาบันพระบรมราชชนก ที่ได้รับการพิจารณาคัดเลือกจากสถาบันการศึกษาเห็นสมควรได้รับทุนการศึกษาจากมูลนิธิ

๗.๒ มีผลการเรียนในระดับที่มีคะแนนเฉลี่ยไม่ต่ำกว่า ๒.๐๐

๗.๓ มีความประพฤติดี และขาดแคลนทุนทรัพย์ในการศึกษา

ข้อ ๘. การขอรับทุนการศึกษา ให้ผู้อำนวยการสถาบันการศึกษาเสนอชื่อผู้ขอรับทุนการศึกษาที่มีคุณสมบัติตามข้อ ๗ สถาบันการศึกษาละไม่เกิน ๑ คน

ข้อ ๙. จำนวนเงินทุนการศึกษา ทุนละไม่เกิน ๑๐,๐๐๐ บาท (หนึ่งหมื่นบาทถ้วน)

ข้อ ๑๐. การพิจารณาอนุมัติทุนการศึกษา

๑๐.๑ การกำหนดจำนวนผู้รับทุนการศึกษา และวงเงินทุนการศึกษาให้เป็นไปตามเงินทุนที่มูลนิธิจัดสรรในแต่ละปี

๑๐.๒ ผลการพิจารณาให้ทุนการศึกษา ให้เป็นไปตามมติคณะกรรมการและถือเป็นที่สุด

หมวด ๓

การให้รางวัลแก่นักศึกษา

ข้อ ๑๑. คุณสมบัติของนักศึกษารับรางวัล

๑๑.๑ เป็นนักศึกษาที่จบชั้นปีสุดท้ายของหลักสูตรเทียบเท่าปริญญาตรี ที่มีผลการเรียนเฉลี่ยตลอดหลักสูตรสูงสุด และต้องมีความประพฤติดี มีคุณธรรม จริยธรรม เป็นตัวอย่างที่ดีแก่นักศึกษาของสถาบันการศึกษาในสังกัดสถาบันพระบรมราชชนก

๑๑.๒ ถ้าสถาบันการศึกษาที่มีการเรียนการสอนหลายหลักสูตร ให้ทางคณะกรรมการของสถาบันศึกษานั้น ๆ พิจารณาคัดเลือกนักศึกษามีคุณสมบัติตามข้อ ๑๑.๑ เพียง ๑ หลักสูตรเท่านั้น

ข้อ ๑๒. การขอรับรางวัล ให้ผู้อำนวยการสถาบันการศึกษาส่งชื่อนักศึกษาที่มีคุณสมบัติตามข้อ ๑๑. เพื่อขอรับรางวัลจากมูลนิธิ สถาบันการศึกษาละ ๑ คน

ข้อ ๑๓. การพิจารณาอนุมัติรางวัล

๑๓.๑ การกำหนดจำนวนรางวัลและวงเงินรางวัลให้เป็นไปตามเงินทุนที่มูลนิธิจัดสรรในแต่ละปี

๑๓.๒ ผลการพิจารณาให้รางวัลแก่นักศึกษา ให้เป็นไปตามมติคณะกรรมการและถือเป็นที่สุด

ข้อ ๑๔. รางวัลที่ได้รับเป็นของที่ระลึกและเงินรางวัล ที่มูลนิธิจัดสรรในแต่ละปี

ประกาศ ณ วันที่ ๒๐ มีนาคม พ.ศ. ๒๕๕๗



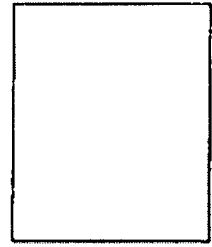
(นายแพทย์มงคล ณ สงขลา)

ประธานมูลนิธิสถาบันพระบรมราชชนก



มูลนิธิสถาบันพระบรมราชชนก

โบสถ์ขอรับทุนการศึกษา
มูลนิธิสถาบันพระบรมราชชนก
ประจำปี.....



1. ชื่อผู้ขอรับทุน.....นามสกุล.....
2. วันเดือนปีเกิด.....อายุ.....ปี
3. ที่อยู่ปัจจุบัน บ้านเลขที่.....ถนน.....ตำบล.....
อำเภอ.....จังหวัด.....รหัสไปรษณีย์.....
โทรศัพท์.....
4. ประวัติการศึกษา
ประถมศึกษา : โรงเรียน.....ปี พ.ศ.
มัธยมศึกษา : โรงเรียน.....ปี พ.ศ.
เกรดเฉลี่ย毕สุดท้าย.....
5. ชื่อสถาบันการศึกษาปัจจุบัน.....
ศึกษาอยู่ชั้นปี.....เกรดเฉลี่ย毕สุดท้าย.....
6. รายละเอียดทุนอุดหนุนการศึกษาที่เคยได้รับแล้ว(ชื่อทุน,จำนวนเงิน,ศึกษาชั้น,พ.ศ.)
.....
.....
.....
7. บิดา ชื่อ/สกุล.....อายุ.....ปี
อาชีพ.....รายได้ต่อเดือน.....บาท
 มีชีวิต ถึงแก่กรรม
8. มารดา ชื่อ/สกุล.....อายุ.....ปี
อาชีพ.....รายได้ต่อเดือน.....บาท
 มีชีวิต ถึงแก่กรรม
9. สมาชิกอื่นในครอบครัวที่อาศัยด้วยกัน
9.1อายุ.....ปี ความสัมพันธ์.....อาชีพ.....
9.2อายุ.....ปี ความสัมพันธ์.....อาชีพ.....
9.3อายุ.....ปี ความสัมพันธ์.....อาชีพ.....
9.4อายุ.....ปี ความสัมพันธ์.....อาชีพ.....

10. เหตุผลที่ประสงค์สมัครขอรับทุนการศึกษา

.....
.....
.....

ข้าพเจ้าขอรับรองว่า ข้อความที่แจ้งนี้เป็นความจริงทั้งสิ้น

ลงชื่อ.....ผู้ขอรับทุน
(.....)

วันที่...../...../.....

อาจารย์ที่ปรึกษา

ชื่อ/นามสกุล.....ตำแหน่ง.....

โทรศัพท์ (ทำงาน).....มือถือ.....

ผลการประเมินทางวิทยาลัย.....

.....

ลงชื่อ.....อาจารย์ที่ปรึกษา
(.....)

วันที่...../...../.....

สถาบันการศึกษาแห่งนี้ได้พิจารณาแล้วเห็นว่า(ชื่อผู้ขอรับทุน).....

เป็นผู้สมควรได้รับทุนการศึกษาจากมูลนิธิสถาบันพระบรมราชชนก

ลงชื่อ.....
(.....)

ตำแหน่ง.....

วันที่...../...../.....



ศูนย์วิจัยและพัฒนาการศึกษา
รางวัลมูลนิธิสถาบันพระบรมราชชนก
ประจำปี

1. ชื่อผู้รับรางวัล.....นามสกุล.....
2. วันเดือนปีเกิด.....อายุ.....ปี(แนบสำเนาบัตรประชาชนด้วย)
3. ที่อยู่ปัจจุบัน บ้านเลขที่.....ถนน.....ตำบล.....
อำเภอ.....จังหวัด.....รหัสไปรษณีย์.....
โทรศัพท์.....(เพื่อจัดส่งเช็คเงินรางวัลได้)
4. สำเร็จการศึกษาหลักสูตร.....
ชื่อสถาบันการศึกษา.....
จังหวัด.....
5. ผลการเรียนเฉลี่ยสูงสุดตลอดหลักสูตร.....หน่วยกิต
6. สถานที่ปฏิบัติงานหลังสำเร็จการศึกษา.....
อำเภอ.....จังหวัด.....
โทร.....

ลงชื่อ.....ผู้รับรางวัล
(.....)
วันที่...../...../.....

สถาบันการศึกษาแห่งนี้ได้พิจารณาแล้วเห็นว่า(ชื่อผู้รับรางวัล).....
เป็นผู้สมควรได้รับรางวัลเรียนดีจากมูลนิธิสถาบันพระบรมราชชนก

ลงชื่อ.....
(.....)
ตำแหน่ง.....
วันที่...../...../.....



มูลนิธิสถาบันพระบรมราชชนก

ระเบียบมูลนิธิสถาบันพระบรมราชชนก

ว่าด้วยการให้ทุนสนับสนุนการดำเนินกิจกรรมของนักศึกษา

(ฉบับที่ ๒ / ๒๕๕๗)

ด้วยมูลนิธิสถาบันพระบรมราชชนก ได้รับการจัดตั้งขึ้นเพื่อสนับสนุนการดำเนินงานของสถาบันพระบรมราชชนก มีวัตถุประสงค์เพื่อให้ทุน รางวัล และสนับสนุนกิจกรรมของนักศึกษา รวมทั้งสนับสนุนการวิจัย การพัฒนาบุคลากรและให้รางวัลแก่ผู้ปฏิบัติงานดีเด่น โดยมีการโอนทรัพย์สินภายหลังจากการจดทะเบียนยกเลิกของมูลนิธิหม่อมเจ้าหญิงบุญจิราธร(ชุมพล) จุฑารุช ให้มาเป็นกองทุนหม่อมเจ้าหญิงบุญจิราธร(ชุมพล) จุฑารุช ในมูลนิธิสถาบันพระบรมราชชนก เพื่อประโยชน์แก่การศึกษาพยาบาลตามข้อบังคับของมูลนิธิฯ และตามปณิธานของผู้มอบทุนทรัพย์ก่อตั้งมูลนิธิหม่อมเจ้าหญิงบุญจิราธร(ชุมพล) จุฑารุช

ดังนั้น เพื่อให้การดำเนินการของมูลนิธิฯ มีแนวทาง หลักเกณฑ์ การพิจารณาที่สอดคล้องตามข้อบังคับข้อ ๒ (๒) วัตถุประสงค์ของมูลนิธิกำหนดให้ทุนสนับสนุนการดำเนินกิจกรรมของนักศึกษา ดังนั้น เพื่อให้การให้ทุนสนับสนุนการดำเนินกิจกรรมนักศึกษา เป็นไปในแนวทางเดียวกันและมีหลักเกณฑ์การพิจารณาที่สอดคล้องกับวัตถุประสงค์ของมูลนิธิ อาศัยอำนาจตามข้อบังคับมูลนิธิ ข้อ ๑๒ และยกเลิกระเบียบ พ.ศ. ๒๕๕๔ จึงออกระเบียบไว้ดังนี้

หมวด ๑

บททั่วไป

ข้อ ๑. ระเบียบนี้เรียกว่า “ระเบียบมูลนิธิสถาบันพระบรมราชชนก ว่าด้วยการให้ทุนสนับสนุนการดำเนินกิจกรรมของนักศึกษา พ.ศ. ๒๕๕๗”

ข้อ ๒. ระเบียบนี้ใช้บังคับตั้งแต่วันที่ประกาศเป็นต้นไป

ข้อ ๓. ในระเบียบนี้

“มูลนิธิ” หมายความว่า มูลนิธิสถาบันพระบรมราชชนก

“คณะกรรมการ” หมายความว่า คณะกรรมการมูลนิธิสถาบันพระบรมราชชนก

“ประธาน” หมายความว่า ประธานมูลนิธิสถาบันพระบรมราชชนก

“กิจกรรมนักศึกษา” หมายความว่า กิจกรรมที่นักศึกษาจัดทำโครงการเสริมหลักสูตรและเชื้อต่อการเรียนการสอนในหลักสูตร มีเป้าหมาย และวัตถุประสงค์ที่ชัดเจน สามารถมองเห็นผลลัพธ์ที่จะเกิดขึ้นได้จริงที่เป็นประโยชน์ต่อการศึกษาต่อชุมชน และสังคม

“นวัตกรรม” หมายความว่า การนำสิ่งใหม่ๆ อาจเป็นแนวความคิด หรือสิ่งประดิษฐ์ใหม่ๆ ที่ยังไม่เคยมีใช้มาก่อน หรือเป็นการพัฒนาตัดแปลงจากของเดิมที่มีอยู่แล้วให้ทันสมัย และได้ผลดีมีประสิทธิภาพและประสิทธิผลสูงกว่าเดิม ทั้งยังช่วยประหยัดเวลาและแรงงานได้ด้วย

ข้อ ๔. ในระหว่างที่ใช้ระเบียบนี้ หากมีการดำเนินการข้อใดที่ไม่มีระบุไว้ในระเบียบนี้ ให้คณะกรรมการเป็นผู้วินิจฉัยชี้ขาด

ข้อ ๕. ให้ประธานเป็นผู้รักษาการ และให้มีอำนาจตีความและวินิจฉัยตามระเบียบนี้

หมวด ๒

การให้ทุนสนับสนุนการดำเนินกิจกรรมนักศึกษา

ข้อ ๖. คุณสมบัติของผู้ขอรับการสนับสนุนการดำเนินกิจกรรมนักศึกษา

๖.๑ เป็นนักศึกษาของสถาบันการศึกษา ในสังกัดสถาบันพระบรมราชชนก

ข้อ ๗. ลักษณะของโครงการ

๗.๑ เป็นโครงการที่นักศึกษาจัดทำขึ้น โดยต้องเป็นโครงการเกี่ยวกับนวัตกรรมที่มีประโยชน์ต่อการเรียนการสอน หรือเป็นประโยชน์ต่อการศึกษา หรือเป็นประโยชน์ต่อชุมชนและสังคม โดยมีเป้าหมาย และวัตถุประสงค์ที่ชัดเจน สามารถมองเห็นผลลัพธ์ที่จะเกิดขึ้นได้จริง

ข้อ ๘. การขอรับทุนสนับสนุนการดำเนินกิจกรรมนักศึกษา

๘.๑ ผู้ขอรับทุนสนับสนุนการดำเนินกิจกรรมนักศึกษาเขียนโครงการตามแบบ ส.๑ (ข้อ ๑ - ๑๐)

๘.๒ โครงการที่เสนอขอรับการทุนสนับสนุนการดำเนินกิจกรรมนักศึกษา จะต้องผ่านความเห็นชอบจากสถาบันการศึกษาต้นสังกัด

ข้อ ๙. จำนวนเงินทุนสนับสนุนการดำเนินกิจกรรมของนักศึกษาในแต่ละโครงการนั้น ขึ้นอยู่กับดุลพินิจของคณะกรรมการ

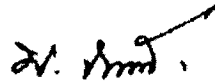
ข้อ ๑๐. การพิจารณาอนุมัติทุนสนับสนุนการดำเนินกิจกรรมของนักศึกษา

๑๐.๑ การกำหนดจำนวนผู้รับทุนสนับสนุนการดำเนินกิจกรรมของนักศึกษา และวงเงินทุนสนับสนุนการดำเนินกิจกรรมของนักศึกษาให้เป็นไปตามเงินทุนที่มูลนิธิจัดสรรในแต่ละปี

๑๐.๒ ผลการพิจารณาให้ทุนสนับสนุนการดำเนินกิจกรรมของนักศึกษาให้เป็นไปตามมติของ
คณะกรรมการและถือเป็นที่สุด

ข้อ ๑๑. เมื่อผู้ขอรับทุนสนับสนุนการดำเนินกิจกรรมของนักศึกษาคำเนินโครงการเสร็จสิ้นแล้ว
ให้สรุปผลการดำเนินการทั้งหมด พร้อมรูปภาพกิจกรรม(พรีนต์ ๔ สี) ส่งมูลนิธิสถาบันพระบรมราชชนก
จำนวน ๒ เล่ม

ประกาศ ณ วันที่ ๒๐ มีนาคม พ.ศ. ๒๕๕๗



(นายแพทย์มงคล ณ สงขลา)
ประธานมูลนิธิสถาบันพระบรมราชชนก

แบบเสนอโครงการ
ขอรับทุนสนับสนุนการดำเนินกิจกรรมของนักศึกษา
จากมูลนิธิสถาบันพระบรมราชชนก

แบบเสนอโครงการนวัตกรรมเพื่อขอรับทุน ประกอบด้วยหัวข้อดังนี้ (ข้อ ๑-๑๐)

๑. ชื่อโครงการ.....
๒. ชื่อผู้รับผิดชอบโครงการ.....
๓. หลักการและเหตุผลในการจัดโครงการ.....
๔. วัตถุประสงค์ของโครงการ.....
๕. กำหนดวิธีการวัดความสำเร็จของโครงการ.....
๖. กลุ่มเป้าหมาย.....
๗. ระยะเวลาในการดำเนินงาน.....
๘. สถานที่ดำเนินการ.....
๙. ขั้นตอนการดำเนินการ.....
๑๐. การใช้งบประมาณ.....

ขั้นสรุปผล เมื่อสิ้นสุดโครงการ จะต้องดำเนินการเพิ่มเติม ดังนี้

๑๑. สรุปผลการดำเนินโครงการตามวัตถุประสงค์.....
๑๒. สรุปรายงานผลความสำเร็จของโครงการ.....
๑๓. วิเคราะห์/อภิปราย ผลการดำเนินงานโครงการที่มีผลกระทบต่อการศึกษา ต่อชุมชน สังคม.....
๑๔. ข้อเสนอแนะ และแนวทางการพัฒนา.....



มูลนิธิสถาบันพระบรมราชชนก

ระเบียบมูลนิธิสถาบันพระบรมราชชนก

ว่าด้วยการให้ทุนสนับสนุนการวิจัย

(ฉบับที่ ๒ / ๒๕๕๗)

ด้วยมูลนิธิสถาบันพระบรมราชชนก ได้รับการจัดตั้งขึ้นเพื่อสนับสนุนการดำเนินงานของสถาบันพระบรมราชชนก มีวัตถุประสงค์เพื่อให้ทุน รางวัล และสนับสนุนกิจกรรมของนักศึกษา รวมทั้งสนับสนุนการวิจัย การพัฒนาบุคลากรและให้รางวัลแก่ผู้ปฏิบัติงานดีเด่น โดยมีการโอนทรัพย์สินภายหลังจากการจดทะเบียนยกเลิกของมูลนิธิ หม่อมเจ้าหญิงบุญจิราธร(ชุมพล) จุฑาธุช ให้มาเป็นกองทุนหม่อมเจ้าหญิงบุญจิราธร (ชุมพล) จุฑาธุช ในมูลนิธิสถาบันพระบรมราชชนก เพื่อประโยชน์แก่การศึกษาพยาบาลตามข้อบังคับของมูลนิธิฯ และตามปณิธานของผู้มอบทุนทรัพย์ก่อตั้งมูลนิธิหม่อมเจ้าหญิงบุญจิราธร(ชุมพล) จุฑาธุช

ดังนั้น เพื่อให้การดำเนินการของมูลนิธิฯ มีแนวทาง หลักเกณฑ์ การพิจารณาที่สอดคล้องตามข้อบังคับ ข้อ ๒ (๓) วัตถุประสงค์ของมูลนิธิกำหนดให้ทุนสนับสนุนการวิจัย การพัฒนาอาจารย์และบุคลากร เพื่อการให้ทุนสนับสนุนการวิจัย เป็นไปในแนวทางเดียวกันและมีหลักเกณฑ์การพิจารณาที่สอดคล้องกับวัตถุประสงค์ของมูลนิธิ อาศัยอำนาจตามข้อบังคับมูลนิธิ ข้อ ๑๒ และยกเลิกระเบียบ พ.ศ. ๒๕๕๔ จึงออกระเบียบไว้ดังนี้

หมวดที่ ๑

บททั่วไป

ข้อ ๑. ระเบียบนี้เรียกว่า “ระเบียบมูลนิธิสถาบันพระบรมราชชนก ว่าด้วยการให้ทุนสนับสนุนการวิจัย พ.ศ. ๒๕๕๗”

ข้อ ๒. ระเบียบนี้ใช้บังคับตั้งแต่วันที่ประกาศเป็นต้นไป

ข้อ ๓. ในระเบียบนี้

“มูลนิธิ” หมายความว่า มูลนิธิสถาบันพระบรมราชชนก

“คณะกรรมการ” หมายความว่า คณะกรรมการมูลนิธิสถาบันพระบรมราชชนก

“ประธาน” หมายความว่า ประธานมูลนิธิสถาบันพระบรมราชชนก

“การวิจัย” หมายถึง กระบวนการหาความรู้ใหม่ ที่มีระบบแบบแผนตามหลักวิชา อาศัยหลักเหตุผล ที่รอบคอบ รัดกุม ละเอียดและเชื่อถือได้ และความรู้นั้นจะนำไปเป็นหลักการ ทฤษฎี หรือ ข้อปฏิบัติที่ทำให้นักวิจัยได้รับรู้ และนำไปใช้เพื่อให้สามารถดำรงชีวิตด้วยความสงบสุข หรือป้องกันและหลีกเลี่ยงภัยอันตรายต่างๆ ได้

“ผู้ทรงคุณวุฒิ” หมายถึง ผู้ที่มีความเชี่ยวชาญการวิจัยในสาขาต่างๆ ที่มูลนิธิเชิญให้เป็นผู้ตรวจสอบโครงร่างการวิจัยของผู้เสนอขอรับทุนสนับสนุนการวิจัย

ข้อ ๔. ในระหว่างที่ใช้ระเบียบนี้ หากมีการดำเนินการข้อใดที่ไม่มีระบุไว้ในระเบียบนี้ ให้คณะกรรมการเป็นผู้วินิจฉัยชี้ขาด

ข้อ ๕. ให้ประธานเป็นผู้รักษาการและให้มีอำนาจตีความและวินิจฉัยปัญหาเกี่ยวกับการปฏิบัติตามระเบียบนี้

หมวด ๒

การให้ทุนสนับสนุนการวิจัย

ข้อ ๖. คุณสมบัติของผู้ขอรับทุนสนับสนุนการวิจัย ต้องเป็นอาจารย์ หรือบุคลากร ในสังกัดสถาบันพระบรมราชชนก (ยกเว้นผู้ที่อยู่ระหว่างการลาศึกษาต่อในทุกระดับการศึกษา ไม่มีสิทธิ์ขอรับทุนนี้)

ข้อ ๗. ลักษณะงานวิจัย เป็นงานวิจัยที่มีระยะเวลาการทำวิจัยไม่เกิน ๒ ปี นับจากวันทำสัญญาขอรับทุน และเป็นงานวิจัยที่ยังไม่ได้ดำเนินการ

ข้อ ๘. ประเภทของงานวิจัย เป็นงานวิจัยการศึกษาทาง หรือการบริการทางการแพทย์ หรือการสาธารณสุข หรือการวิจัยอื่นที่สามารถนำมาประยุกต์ใช้ในการพัฒนาการปฏิบัติงานได้

ข้อ ๙. การขอรับทุนสนับสนุน

๙.๑ ผู้ขอรับทุนสนับสนุนการวิจัยต้องเขียนโครงร่างการวิจัยตาม แบบ ว.๑ เสนอผู้บังคับบัญชาระดับหัวหน้าหน่วยงานที่ผู้ขอรับทุนปฏิบัติงานอยู่ เพื่อให้คำรับรอง

๙.๒ ผู้ขอรับทุนสนับสนุนการวิจัยส่งโครงร่างการวิจัย ตามข้อ ๙.๑ ส่งไปยัง เลขานุการมูลนิธิสถาบันพระบรมราชชนก สำนักงานมูลนิธิสถาบันพระบรมราชชนก อาคาร ๔ ชั้น ๘ ตึกสำนักงานปลัดกระทรวงสาธารณสุข อำเภอเมือง จังหวัดนนทบุรี ๑๑๐๐๐

๙.๓ ผู้ทรงคุณวุฒิ จะเป็นผู้ตรวจสอบโครงร่างการวิจัย เพื่อพิจารณาให้ข้อคิดเห็น และเสนอผลการพิจารณาโครงร่างการวิจัยต่อคณะกรรมการ เพื่อพิจารณาอนุมัติทุนสนับสนุน

ข้อ ๑๐. การพิจารณาอนุมัติทุนสนับสนุนการวิจัย

๑๐.๑ การกำหนดจำนวนผู้รับทุน และวงเงินทุนสนับสนุนการวิจัยให้เป็นไปตามเงินทุนที่มูลนิธิจัดสรรในแต่ละปี

๑๐.๒ ผลการพิจารณาให้ทุนสนับสนุนการวิจัย ให้เป็นไปตามมติของคณะกรรมการและถือเป็นที่สุด

ข้อ ๑๑. การทำสัญญาขอรับทุนสนับสนุนการวิจัย ผู้ขอรับทุนสนับสนุนการวิจัยที่โครงร่างการวิจัยผ่านการพิจารณาและได้รับอนุมัติทุนสนับสนุนการวิจัย จะต้องทำสัญญารับทุนสนับสนุนการวิจัยตามแบบ ว.๒ กับมูลนิธิ โดยสัญญาว่าจะดำเนินการทำการวิจัยให้แล้วเสร็จภายในระยะเวลาที่กำหนด

ข้อ ๑๒. จำนวนเงินสนับสนุนการวิจัย หรือวงเงินทุนสนับสนุนการวิจัยขึ้นอยู่กับดุลพินิจของคณะกรรมการในแต่ละปี

ข้อ ๑๓. วิธีการจ่ายเงินทุนสนับสนุนการวิจัย คณะกรรมการจะแบ่งจ่ายตามงวดงานของโครงการวิจัย
ที่ได้รับทุนสนับสนุนการวิจัย

ข้อ ๑๔. เมื่อดำเนินการโครงการวิจัยเสร็จสมบูรณ์แล้ว ขอให้ส่งเอกสารรายงานผลการวิจัยฉบับสมบูรณ์
ให้ทางมูลนิธิ จำนวน ๒ ชุด

ประกาศ ณ วันที่ ๒๐ มีนาคม พ.ศ. ๒๕๕๗



(นายแพทย์มงคล ณ สงขลา)

ประธานมูลนิธิสถาบันพระบรมราชชนก

แบบเสนอโครงการวิจัย
ขอรับทุนสนับสนุนการวิจัย จากมูลนิธิสถาบันพระบรมราชชนก
ประจำปี.....

๑. ชื่อโครงการ

(ภาษาไทย).....

(ภาษาอังกฤษ).....

๒. ลักษณะงานวิจัย.....๒.๑ งานวิจัยในการศึกษา๒.๒ งานวิจัยทั่วไป**๓. ประเภทของงานวิจัย**

- การศึกษาทางการแพทย์ / การสาธารณสุข
- การบริการทางการแพทย์ / การสาธารณสุข
- การวิจัยอื่น ๆ

๔. ประวัติผู้รับทุนสนับสนุนการวิจัยหรือหัวหน้าโครงการวิจัย

ชื่อ / นามสกุล (ระบุ นาย/นาง/นางสาว) (ภาษาไทย).....

(ภาษาอังกฤษ).....

- คุณวุฒิ.....

- ตำแหน่งทางวิชาการ/ตำแหน่งบริหาร.....

- สถานที่ปฏิบัติงาน.....

- โทรศัพท์.....

- E-mail

- ประสบการณ์ในงานวิจัย.....

.....

- ผลงานวิจัยที่ได้รับการตีพิมพ์เผยแพร่แล้ว.....

.....

- งานวิจัยที่กำลังดำเนินการอยู่ในปัจจุบัน.....

๕. รายละเอียดเกี่ยวกับโครงการวิจัยที่เสนอขอรับทุนสนับสนุน (ไม่เกิน ๒๐ หน้ากระดาษเอ ๔ จำนวน ๒ ชุด)

- ๕.๑ ความเป็นมา และความสำคัญ.....
- ๕.๒ วัตถุประสงค์ของการวิจัย.....
- ๕.๓ คำถามการวิจัย.....
- ๕.๔ สมมติฐาน (ถ้ามี)
- ๕.๕ ขอบเขตการวิจัย.....
- ๕.๖ นิยามศัพท์เฉพาะ.....
- ๕.๗ ประโยชน์ที่คาดว่าจะได้รับจากการวิจัย.....
- ๕.๘ กรอบแนวคิดในการวิจัย (ระบุรายละเอียดพอสังเขป แต่ไม่ใช่เขียนหัวข้อ).....
- ๕.๙ งานวิจัยที่เกี่ยวข้อง.....
- ๕.๑๐ วิธีดำเนินการวิจัย
 - ๑. ลักษณะงานวิจัย.....
 - ๒. ประชากรและการสุ่มตัวอย่าง.....
 - ๓. เครื่องมือที่ใช้ในการวิจัย.....
 - ๔. วิธีเก็บรวบรวมข้อมูล.....
 - ๕. การวิเคราะห์ข้อมูล.....
- ๕.๑๑ เอกสารอ้างอิง.....

๖. แผนการดำเนินงานและงบประมาณตลอดโครงการ (ระบุระยะเวลาและการดำเนินงานแต่ละขั้นตอนโดยละเอียด) และระยะเวลาของการทำวิจัย

๗. คำชี้แจงเพิ่มเติม (ถ้ามี).....

ลงชื่อ.....ผู้ขอรับทุนสนับสนุนการวิจัย
(.....)

คำรับรองผู้บังคับบัญชาระดับหัวหน้าหน่วยงานที่ผู้ขอรับทุนสนับสนุนการวิจัยปฏิบัติงานอยู่

.....
.....
.....

ลงชื่อ.....ผู้บังคับบัญชา
(.....)

ตำแหน่ง.....