



แผนยุทธศาสตร์ชาติ ระยะ 20 ปี (ด้านสาธารณสุข)



นพ.สมศักดิ์ อรรฆศิลป์
รองปลัดกระทรวงสาธารณสุข
18 พฤษภาคม 2560



1

ที่มาและความสำคัญของการจัดทำแผน

2

บริบทสุขภาพคนไทย

3

Future Scenarios

4

แผนยุทธศาสตร์ชาติ 20 ปี ด้านสาธารณสุข

ที่มาการจัดทำแผนฯ



ข้อสั่งการของนายกรัฐมนตรีตามที่คณะรัฐมนตรีได้มีมติ (30 มิถุนายน 2558)

➔ ให้ทุกส่วนราชการจัดทำแผนงานในภารกิจหลักของหน่วยงานระยะ 20 ปี

(พ.ศ.2560 – 2579)

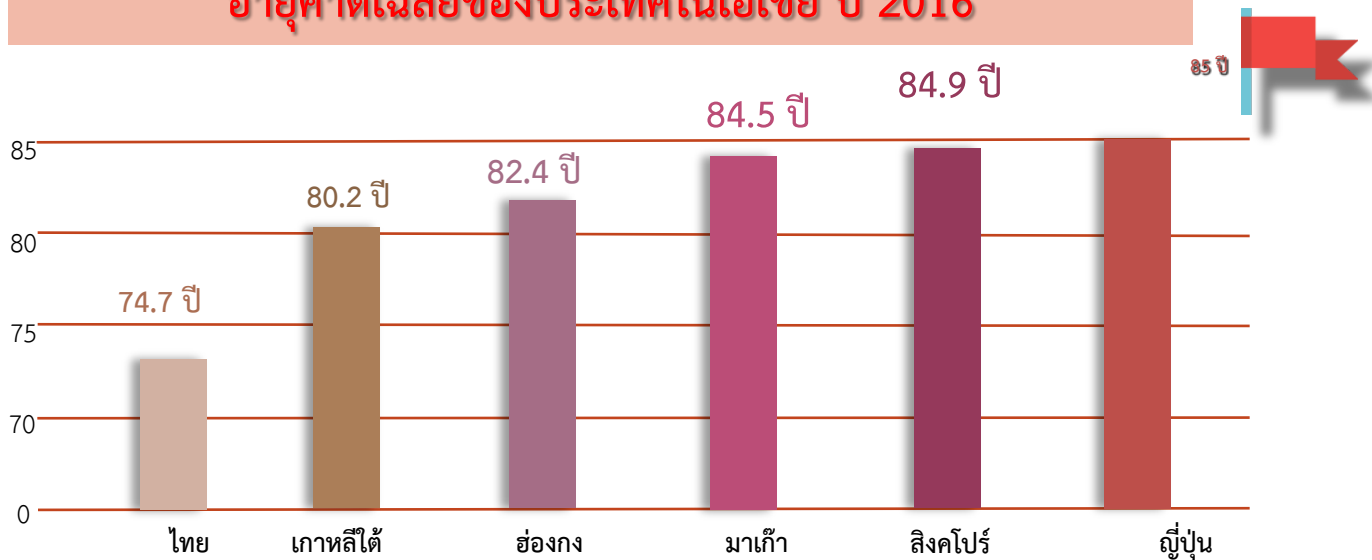
กรอบแนวคิด



บริบทสุขภาพคนไทย



อายุคาดเฉลี่ยของประเทศในเอเชีย ปี 2016



แผนยุทธศาสตร์ชาติ 20 ปี ด้านสาธารณสุข



เป็นองค์กรหลักด้านสุขภาพ
ที่รวมพลังสังคมเพื่อ
ประชาชนสุขภาพดี

ประชาชนสุขภาพดี
เจ้าหน้าที่มีความสุข
ระบบสุขภาพยั่งยืน

พัฒนาและอภิบาล
ระบบสุขภาพอย่างมีส่วนร่วม
และยั่งยืน

แผนยุทธศาสตร์ชาติ 20 ปี ด้านสาธารณสุข



16 แผนงาน

P & P Excellence

4 แผนงาน

ส่งเสริมสุขภาพและ
ป้องกันโรคเป็นเลิศ



Service
Excellence

6 แผนงาน

บริการเป็นเลิศ



4 Excellence
Strategies



บริหารเป็นเลิศ
ด้วยธรรมาภิบาล

Governance
Excellence

5 แผนงาน

บุคลากรเป็นเลิศ

People
Excellence

1 แผนงาน



กรอบความเชื่อมโยงบูรณาการยุทธศาสตร์ชาติ

ยุทธศาสตร์ชาติ

ยุทธศาสตร์ชาติ 20 ปี ด้านสาธารณสุข ประเด็นที่เกี่ยวข้อง

1. ความมั่นคง



3. ยาเสพติด



9. บริการสุขภาพชายแดนใต้, สุขภาพแรงงานข้ามชาติ

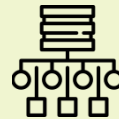
2. การสร้างความสามารถในการแข่งขัน



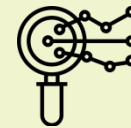
9. พัฒนาระเบียงเศรษฐกิจ
ภาคตะวันออก



10. MOPH 4.0
(Health & Wellness / Biotech / Meditech)



13 Digital Health



15. วิจัยและนวัตกรรม

3. การพัฒนาและเสริมสร้าง
ศักยภาพคน



1. พัฒนาการตามกลุ่มวัย



2. EOC



3. คุ้มครองผู้บริโภค

กรอบความเชื่อมโยงบูรณาการยุทธศาสตร์ชาติ

ยุทธศาสตร์ชาติ

4. การสร้างความเสมอภาคและเท่าเทียมกันทางสังคม



5.PCC



6. Service Plan/ Excellence Center



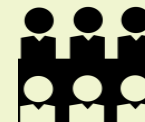
7.UECP / RTI



8.HA



9.รพ.เฉลิมพระเกียรติ/
รพร. /รพ.พระราชวัง

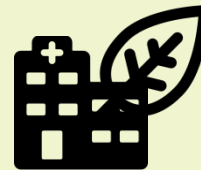


11.กำลังคนด้านสุขภาพ



14 การเงินการคลัง

5. การสร้างการเติบโตบนคุณภาพชีวิตที่เป็นมิตรกับสิ่งแวดล้อม



4.Green & clean
Hospital

6. การปรับสมดุลและพัฒนาระบบการบริหารจัดการภาครัฐ



12.ธรรมาภิบาล



16.กฎหมาย

สิ่งที่ประชาชนจะได้รับ



ประชาชน



ระบบบริการ



ประเทศ

มีอายุคาดเฉลี่ยและคุณภาพ
ชีวิตดีขึ้น

มีบุคลากรสาธารณสุขเพียงพอ
กระจายทั่วประเทศ

ลดรายจ่ายสุขภาพรวมของประเทศ
ระบบบริหารจัดการโปร่งใส

LE

ไม่น้อยกว่า

85 ปี

HALE

ไม่น้อยกว่า

75 ปี

Happinometer

≥ 70

Governance

1. ITA 95%
2. Expenditure per GDP ≤ 5

Coverage

1. สัดส่วนแพทย์ต่อปชก.
1:1,500
2. เตียงต่อปชก.
2:1,000

Access

1. % การได้รับวัคซีน
2. สถานบริการที่มี
แพทย์แผนไทย 100%

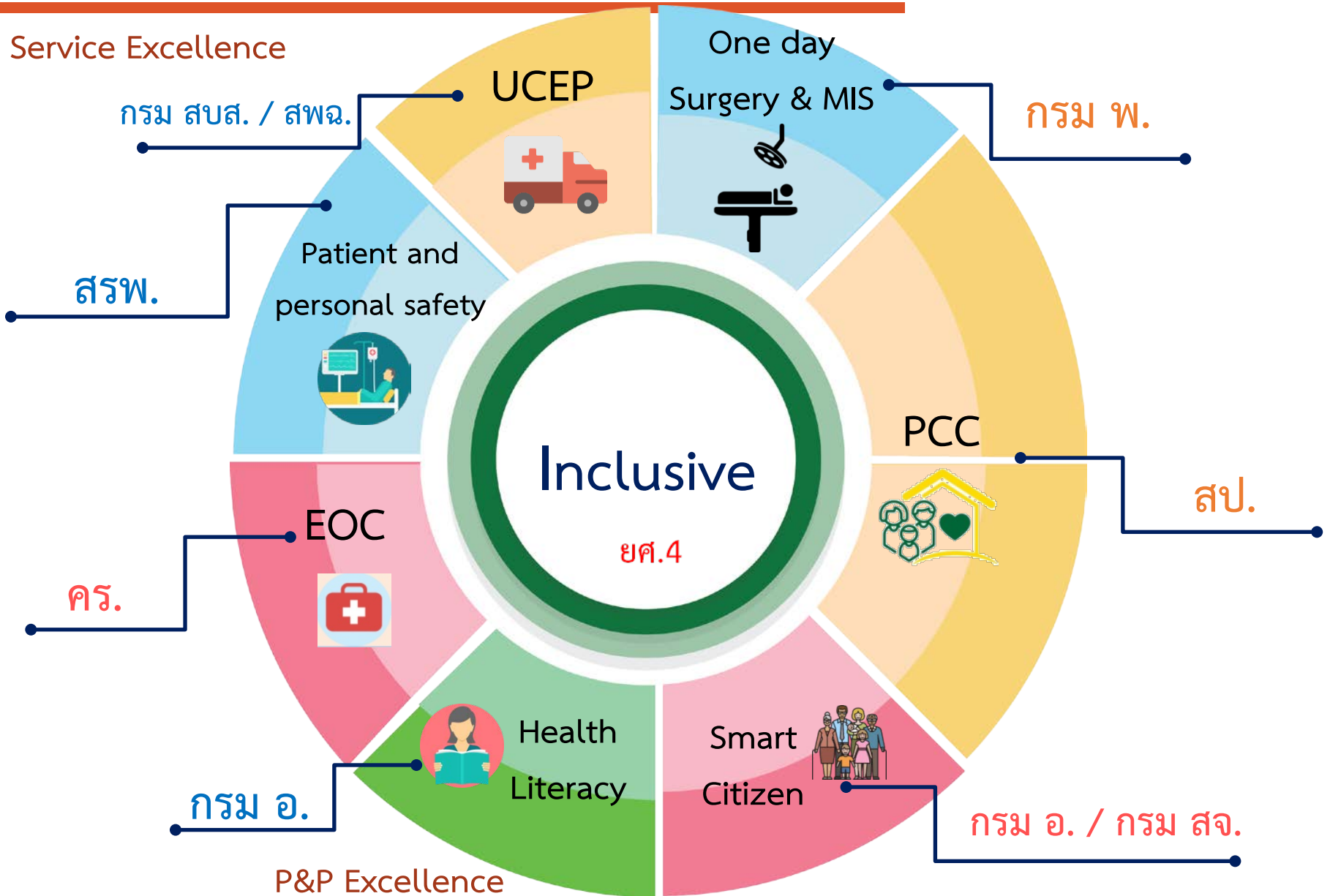
HPI

≥ 70

Quality

HA คุณภาพ
100%

แผนปฏิบัติการปี 2561





Service Excellence

Productive

Herb



เพิ่มประสิทธิภาพการ
พิจารณาอนุญาต
ผลิตภัณฑ์สุขภาพ



กรม พท.

อย.

Governance Excellence

Reform

Digital Health
(EMRAM , PHRs)

กรม พ./สป.

ระบบหลักประกันสุขภาพ
รพ. ประชารัฐ

สปสช. / สป.

NHPB

สป.



ขอบคุณครับ

