

**ขั้นตอนการเบิกจ่ายเงินค่าสอนเกินภาระงานสอนของอาจารย์
ในวิทยาลัยพยาบาลสังกัดคณะพยาบาลศาสตร์ สถาบันพระบรมราชชนก ปีการศึกษา ๒๕๖๖**

เพื่อให้การเบิกจ่ายเงินค่าสอนเกินภาระงานสอนของอาจารย์ในวิทยาลัยพยาบาลสังกัดคณะพยาบาลศาสตร์ สถาบันพระบรมราชชนก เป็นไปตามระเบียบของทางราชการที่เกี่ยวข้องและเหมาะสมกับสถานการณ์การเงินของแต่ละวิทยาลัย คณะพยาบาลศาสตร์จึงกำหนดขั้นตอนการเบิกจ่ายค่าสอนเกินภาระงานสอน ดังนี้

๑) วิทยาลัยจัดทำแผนและกำหนดวงเงินในการจ่ายค่าสอนเกินภาระงานในแผนปฏิบัติงานประจำปีงบประมาณ ๒๕๖๗

๒) คณะกรรมการบริหารวิทยาลัยกำหนดอัตราการเบิกจ่ายค่าสอนเกินภาระงานให้เป็นไปตามระเบียบกระทรวงการคลัง ว่าด้วยการเบิกจ่ายค่าสอนพิเศษและค่าสอนเกินภาระงานสอนในสถานศึกษา และสถาบันอุดมศึกษา พ.ศ. ๒๕๕๑ และประกาศสถาบันพระบรมราชชนก เรื่อง หลักเกณฑ์การใช้จ่ายเงินรายได้ของสถาบันพระบรมราชชนก พ.ศ. ๒๕๖๖ ประกาศ ณ วันที่ ๒๑ มีนาคม พ.ศ. ๒๕๖๖ และที่แก้ไขเพิ่มเติม โดยพิจารณาให้เหมาะสมกับสถานการณ์การเงินของวิทยาลัย

๓) ผู้อำนวยการวิทยาลัยฯ แต่งตั้งคณะกรรมการพิจารณาภาระงานของอาจารย์ ปีการศึกษา ๒๕๖๖ โดยคณะกรรมการประกอบด้วย รองผู้อำนวยการด้านวิชาการเป็นประธาน รองผู้อำนวยการด้านวิจัยและบริการวิชาการเป็นรองประธาน รองผู้อำนวยการด้านกิจการนักศึกษาและทะนุบำรุงศิลปวัฒนธรรม และอาจารย์ผู้รับผิดชอบหลักสูตรหรือหัวหน้าสาขาเป็นกรรมการ และให้ประธานแต่งตั้งกรรมการ ๑ คน เป็นกรรมการและเลขานุการ

๔) อาจารย์ผู้สอนแต่ละบุคคลสรุปภาระงานสอน งานวิจัย การบริการวิชาการ และทะนุบำรุงศิลปวัฒนธรรม ปีการศึกษา ๒๕๖๖ ของตนเอง ตามแบบฟอร์มการรับรองภาระงาน ปีการศึกษา ๒๕๖๖ เพื่อการขอรับเงินค่าสอนเกินภาระงาน (ตามเอกสารแนบ ๑)

๕) คณะกรรมการพิจารณาภาระงานของอาจารย์ ตรวจสอบและรับรองข้อมูลสรุปภาระงานสอน งานวิจัย การบริการวิชาการ และทะนุบำรุงศิลปวัฒนธรรมของอาจารย์ และคำนวณเงินค่าสอนเกินภาระงานตามอัตราการเบิกจ่ายค่าสอนเกินภาระงานที่คณะกรรมการบริหารวิทยาลัยกำหนด ทั้งนี้ ผู้ที่มีสิทธิได้รับเงินค่าสอนเกินภาระงานต้องเป็นผู้ที่ปฏิบัติหน้าที่ในพันธกิจด้านการสอน การวิจัยหรือพัฒนานวัตกรรม การบริการวิชาการ และทะนุบำรุงศิลปวัฒนธรรม

๖) รองผู้อำนวยการด้านวิชาการ จัดทำเอกสารหลักฐานการเบิกจ่ายค่าสอนเกินภาระงาน และเสนอผู้อำนวยการเพื่ออนุมัติและดำเนินการเบิกจ่ายตามขั้นตอนการเบิกจ่าย (ตามเอกสารแนบ ๒)

๗) วิทยาลัย...

๗) วิทยาลัยสรุปผลการเบิกจ่ายค่าสอนเกินภาระงานส่งคณะกรรมการศาสตร์ ภายใน ๒ สัปดาห์
หลังการเบิกจ่าย เพื่อคณะกรรมการศาสตร์รายงานต่อสถาบันพระบรมราชชนกต่อไป

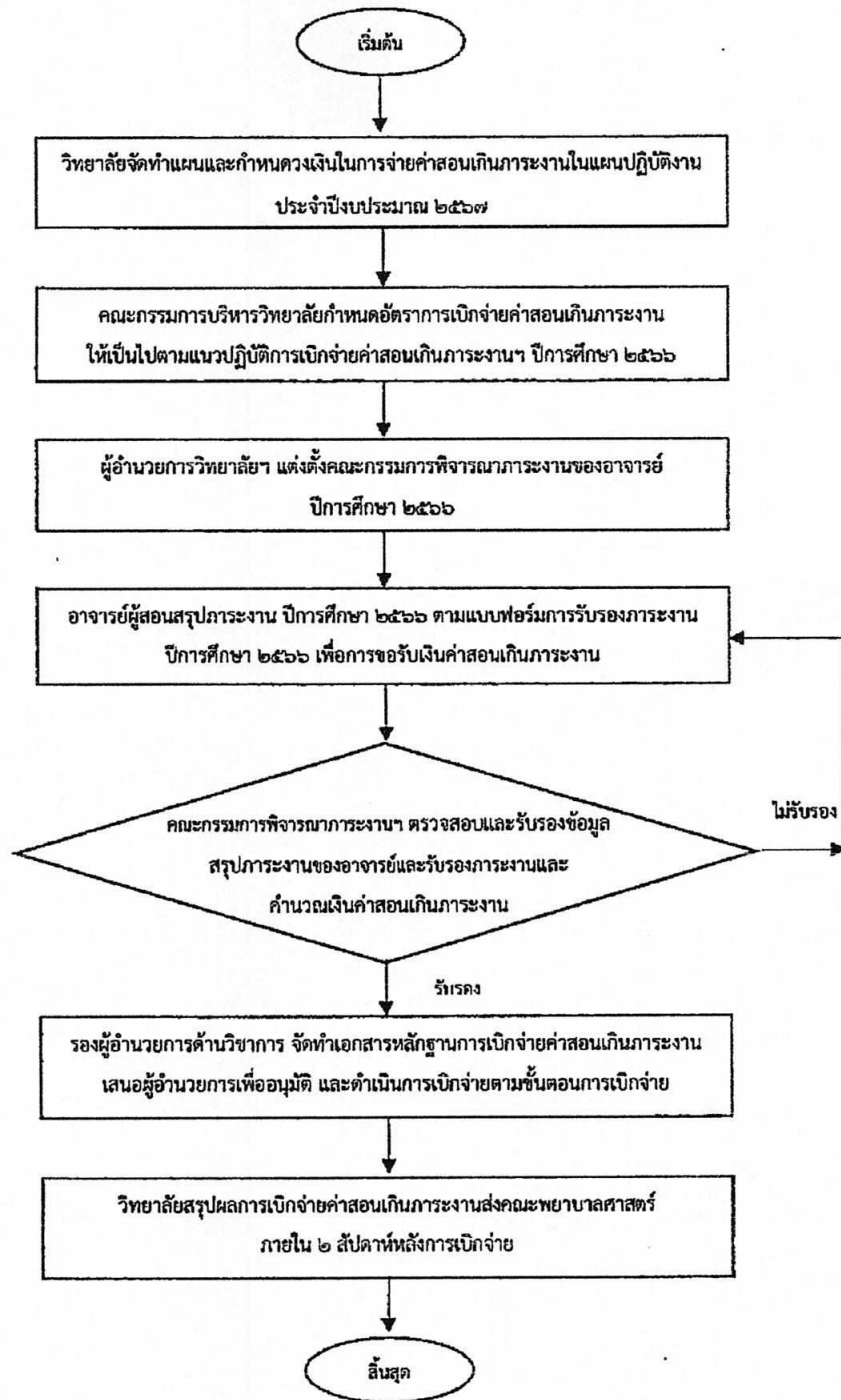
นพช นช

(ผู้ช่วยศาสตราจารย์กมลรัตน์ เทอร์เนอร์)

คณบดีคณะพยาบาลศาสตร์

สถาบันพระบรมราชชนก

ขั้นตอนการปฏิบัติในการเบิกค่าสอนเกินภาระงานสอน



ตัวอย่างการกำหนดอัตราค่าตอบแทนเกินภาระงาน

ตัวอย่างที่ ๑

วิทยาลัยกำหนดอัตราค่าตอบแทนเกินภาระงาน โดยกำหนดเป็นช่วงจำนวนชั่วโมงสอนเกินภาระงาน ดังนี้ เมื่อคำนวณจำนวนชั่วโมงสอนเกินภาระงานกับอัตราค่าตอบแทนเกินภาระงานตามระเบียบกระทรวงการคลัง ว่าด้วยการเบิกจ่ายค่าสอนพิเศษและค่าสอนเกินภาระงานสอนในสถานศึกษาและสถาบันอุดมศึกษา พ.ศ. ๒๕๕๑ และประกาศสถาบันพระบรมราชชนก เรื่อง หลักเกณฑ์การใช้เงินรายได้ของสถาบันพระบรมราชชนก พ.ศ. ๒๕๖๖ ประกาศ ณ วันที่ ๒๑ มีนาคม พ.ศ. ๒๕๖๖ และที่แก้ไขเพิ่มเติม

ตารางที่ ๑ แสดงจำนวนหน่วยชั่วโมงที่ทำการสอนและอัตราการเบิกจ่ายเงินค่าสอนเกินภาระงาน สำหรับ ผู้ปฏิบัติงานในระดับรองผู้อำนวยการ อาจารย์ผู้รับผิดชอบหลักสูตร หัวหน้าสาขา และระดับผู้ปฏิบัติงาน

| จำนวนหน่วยชั่วโมง ที่ทำการสอนตลอด ปีการศึกษา ๒๕๖๖ | จำนวนชั่วโมงสอน เกินเกณฑ์ภาระ งานสอน (ชั่วโมง) | อัตราการเบิกจ่ายเงินค่าสอนเกินภาระงานสอน (บาท) | | |
|---|--|--|--|--|
| | | ระดับรองฯ | อาจารย์ ผู้รับผิดชอบ หลักสูตร/หัวหน้า สาขา | ระดับปฏิบัติ |
| ๖๐๑ ชั่วโมงขึ้นไป | ๓๐๑ ชั่วโมงขึ้นไป | ไม่เกิน ๓๐,๐๐๐ | ไม่เกิน ๒๘,๐๐๐ | ไม่เกิน ๒๐,๐๐๐ |
| ๕๐๑-๖๐๐ ชั่วโมง | ๒๐๑-๓๐๐ ชั่วโมง | ไม่เกิน ๒๐,๐๐๐ | ไม่เกิน ๑๘,๐๐๐ | ไม่เกิน ๑๕,๐๐๐ |
| ๔๐๑-๕๐๐ ชั่วโมง | ๑๐๑-๒๐๐ ชั่วโมง | ไม่เกิน ๑๕,๐๐๐ | ไม่เกิน ๑๓,๐๐๐ | ไม่เกิน ๑๐,๐๐๐ |
| ๓๕๑-๔๐๐ ชั่วโมง | ๕๑-๑๐๐ ชั่วโมง | ไม่เกิน ๗,๕๐๐ | ไม่เกิน ๕,๕๐๐ | ไม่เกิน ๕,๐๐๐ |
| ๓๐๑-๓๕๐ ชั่วโมง | ๑๖-๕๐ ชั่วโมง | ไม่เกิน ๕,๐๐๐ | ไม่เกิน ๓,๐๐๐ | ไม่เกิน ๒,๕๐๐ |
| ๓๐๑-๓๐๖ ชั่วโมง | ต่ำกว่า ๑๖ ชั่วโมง | ไม่เกินจำนวน ชั่วโมงที่สอน เกินภาระงาน *๑๕๐ บาท | ไม่เกินจำนวน ชั่วโมงที่สอน เกินภาระงาน *๑๒๐ บาท | ไม่เกินจำนวน ชั่วโมงที่สอน เกินภาระงาน *๑๐๐ บาท |
| ≤ ๓๐๐ ชั่วโมง | - | - | - | - |

ตัวอย่างที่ ๒...

ตัวอย่างที่ ๒

วิทยาลัยกำหนดอัตราค่าตอบแทนเกินภาระงาน โดยกำหนดอัตราค่าสอนเกินภาระงานตามความเหมาะสมกับสถานการณ์ทางการเงินของวิทยาลัย (เช่น อาจกำหนดอัตราค่าตอบแทนการสอนเกินภาระงาน ชั่วโมงละ ๓๐ บาท/ ๕๐ บาท/ ๗๕ บาท/ ๑๐๐ บาท/ ๑๕๐ บาท หรืออื่น ๆ ให้เหมาะสมกับสถานการณ์ทางการเงินของวิทยาลัย) เช่น

อัตราค่าตอบแทนเกินภาระงาน

ระดับรองฯ ๑๕๐ บาท/ชั่วโมง

อาจารย์ผู้รับผิดชอบหลักสูตร/หัวหน้าสาขา ๑๐๐ บาท/ชั่วโมง

ระดับปฏิบัติ ๗๕ บาท/ชั่วโมง

ทั้งนี้ เมื่อคำนวณค่าตอบแทนเกินภาระงานของอาจารย์ทั้งหมดที่มีคุณสมบัติที่จะเบิกค่าตอบแทนเกินภาระงานแล้ว จำนวนเงินควรอยู่ในกรอบวงเงินที่กำหนดไว้ในแผนการจ่ายค่าสอนเกินภาระงานในแผนปฏิบัติงานประจำปีงบประมาณ ๒๕๖๗